

Velkommen til intromøde
22. maj 2024, 17.30-19.00

Det nye Grønningen

Tag noget mad og noget at drikke, og find et sted og sidde
Vi går i gang ca. 17.45

Kontakt: Vejopark@albertslund.dk, att: Grønningen

Følg med på www.albertslund.dk/Grønningen



Formålet med i dag

- I hører, hvad vi har gjort os af tanker
- I har mulighed for at komme med inputs



Program

- Ramme for projektet
- Hvad er der sket indtil nu?
- Analyse af Grønningen
- Præsentation af koncept
- Inspiration
- Hvad ønsker I?



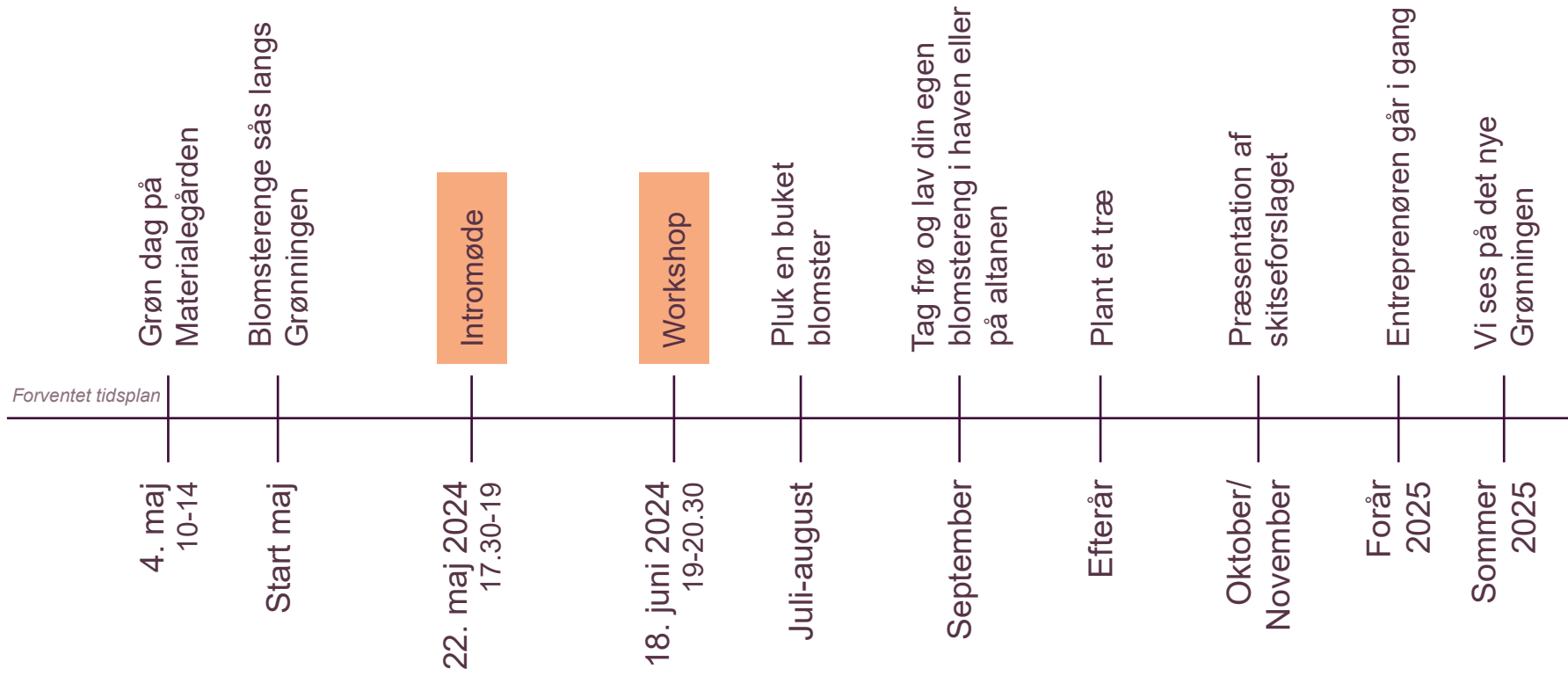
BEVILLING

700.000 kr. til legeplads

2.000.000 kr. til generel fornyelse



TIDSPLAN



Hvad er der sket indtil nu?



NORDEA FONDEN



De støtter:

- liv i det lokale
- fællesskaber
- biodiversitet
- 200.000 kr - 1.000.000 kr



NORDEA FONDEN



Her gror vi-puljen

Vi søgte til

- aktiviteter før, under og efter anlægsprocessen
- ekstra midler til anlæg af (bl.a)
 - sti med fast underlag
 - hjemmehørende planter
 - samlingssted/mødested



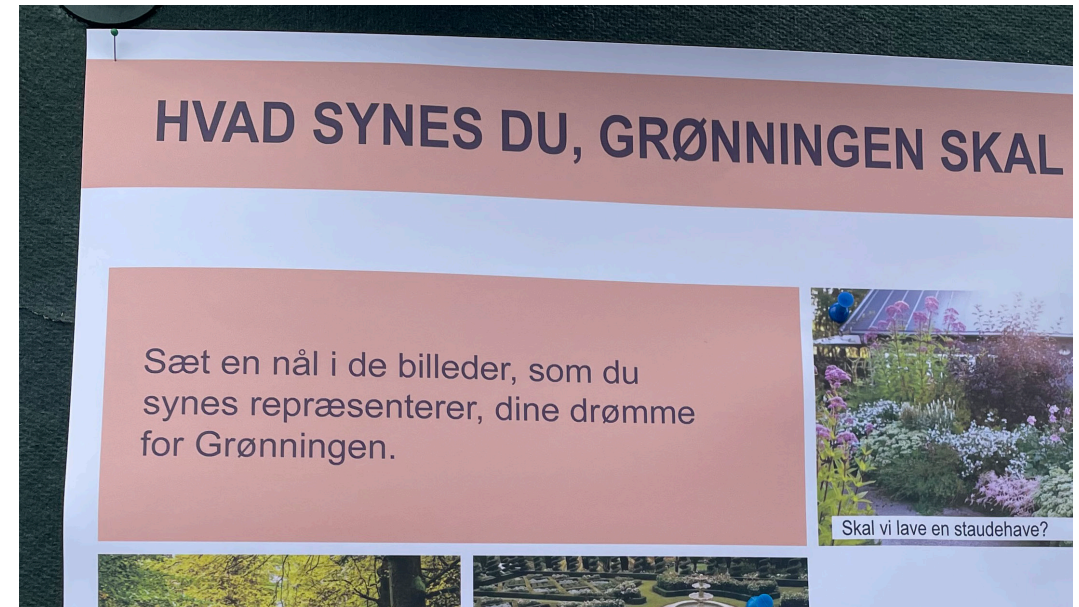
NORDEA FONDEN



Her gror vi-puljen

Og vi fik afslag...

GRØN DAG



Formål:
- få ideer og inputs, fra jer der bor tæt på

HVAD SYNES DU, GRØNNINGEN SKAL RUMME?

Sæt en nål i de billeder, som du synes repræsenterer, dine drømme for Grønningen.



Skal vi plante skov?



Skal vi lave en barnehave?



Skal vi lade græsplanen være?



Skal vi have vide blomster?



Skal vi lave en studehave?



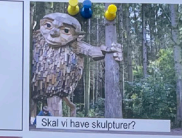
Skal vi have små intime stier?



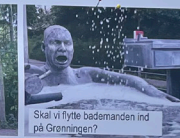
Skal vi dyrke haver i fællesskab?



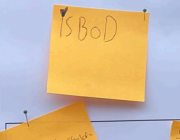
Skal vi have fællesmiddage?



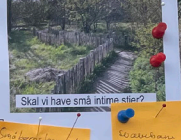
Skal vi have skulpturer?



Skal vi flytte bademanden ind på Grønningen?



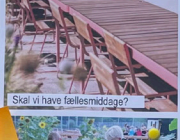
Skal vi have små intime stier?



Skal vi dyrke haver i fællesskab?



Skal vi have fællesmiddage?



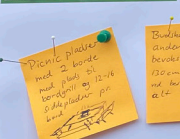
Skal vi have fællesmiddage?



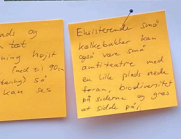
Skal vi markere indgangene?



Skal vi have en rebtegeplads?



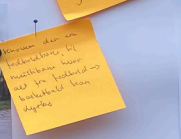
Skal vi lave en legeplads på en høj?



Skal vi have en vandlegeplads?



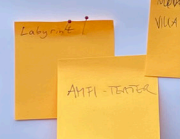
Skal vi have musikinstrumenter?



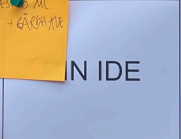
Skal vi have en vild legeplads?



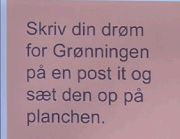
Skal vi have naturlegeplads?



Skal vi have gemmesteder for børn (og voksne)?



Skal vi have klappedyr?



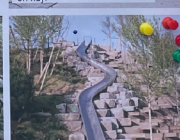
Skal vi have en hundepark?



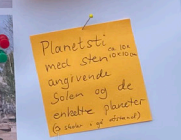
Skal vi have en vandlegeplads?



Skal vi have musikinstrumenter?



Skal vi have en vild legeplads?



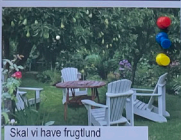
Skal vi have naturlegeplads?



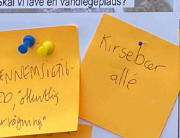
Skal vi have gemmesteder for børn (og voksne)?



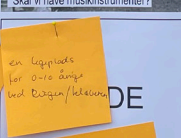
Skal vi have klappedyr?



Skal vi have en hundepark?



Skal vi have en vandlegeplads?



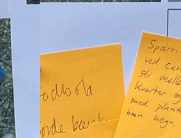
Skal vi have musikinstrumenter?



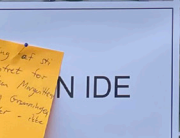
Skal vi have en vild legeplads?



Skal vi have naturlegeplads?



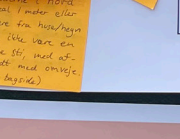
Skal vi have gemmesteder for børn (og voksne)?



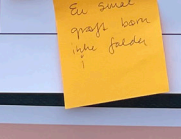
Skal vi have klappedyr?



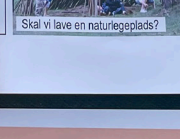
Skal vi have en hundepark?



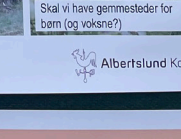
Skal vi have en vandlegeplads?



Skal vi have musikinstrumenter?



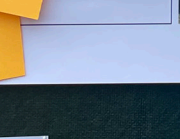
Skal vi have en vild legeplads?



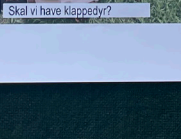
Skal vi have naturlegeplads?



Skal vi have gemmesteder for børn (og voksne)?

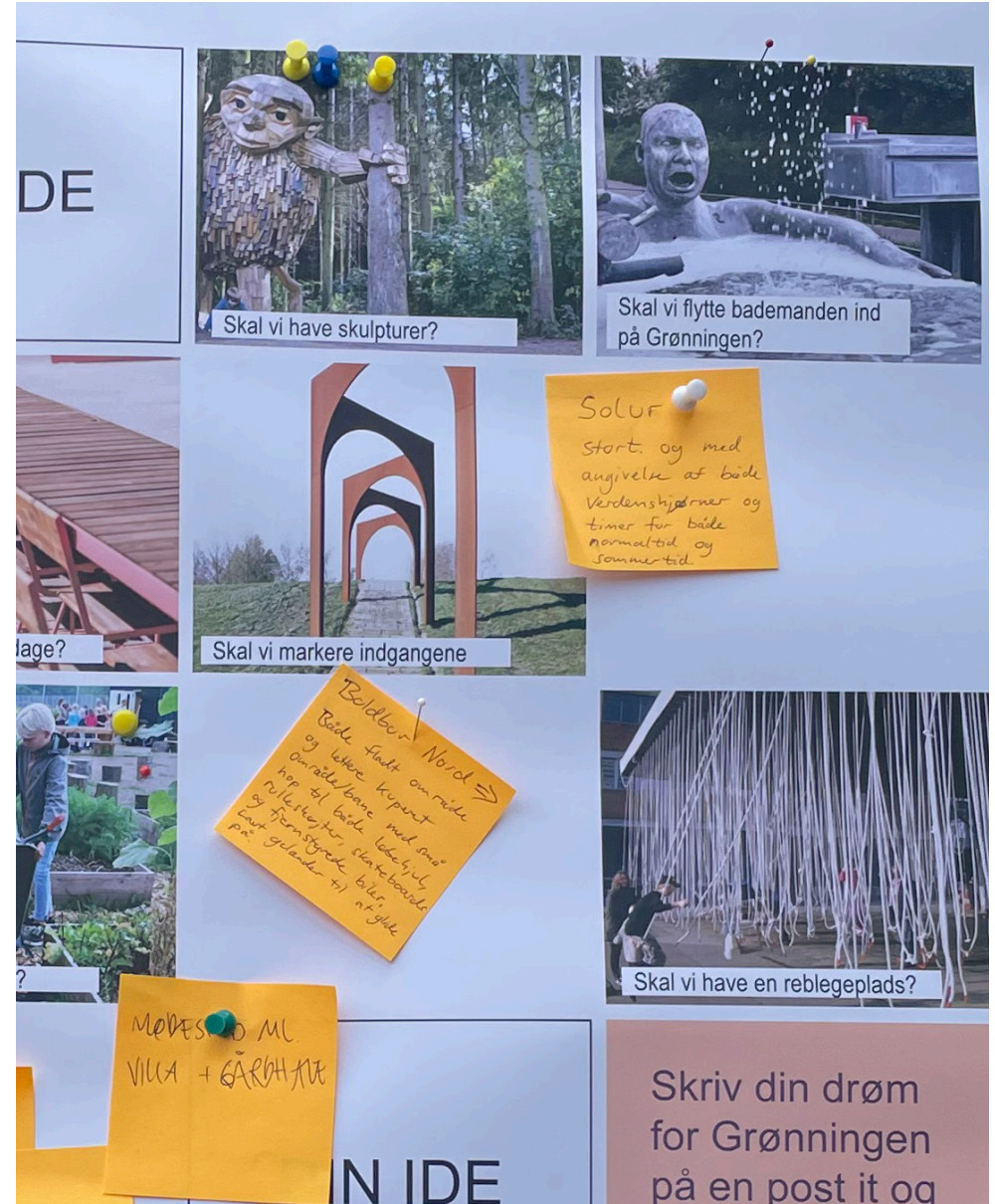
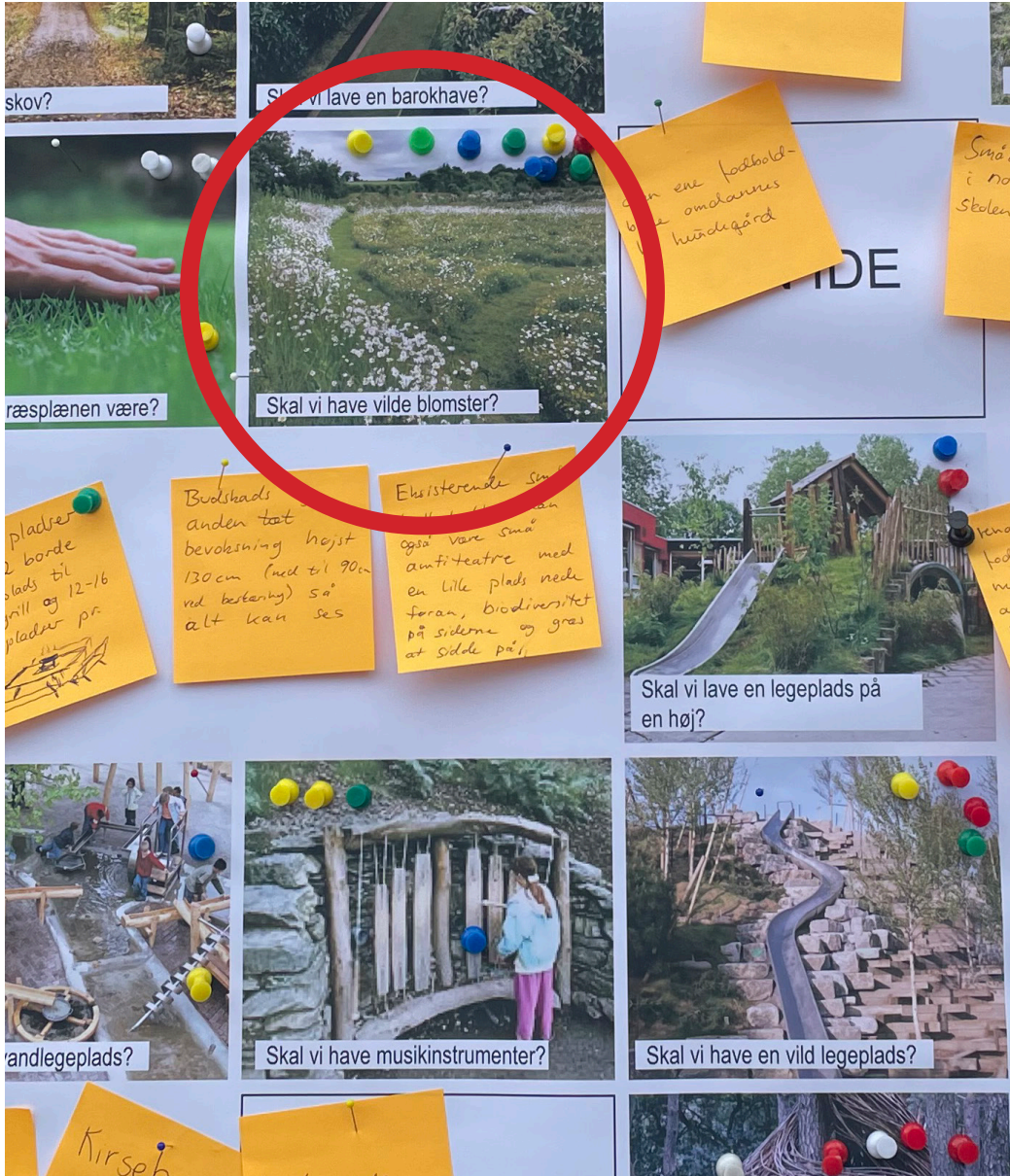


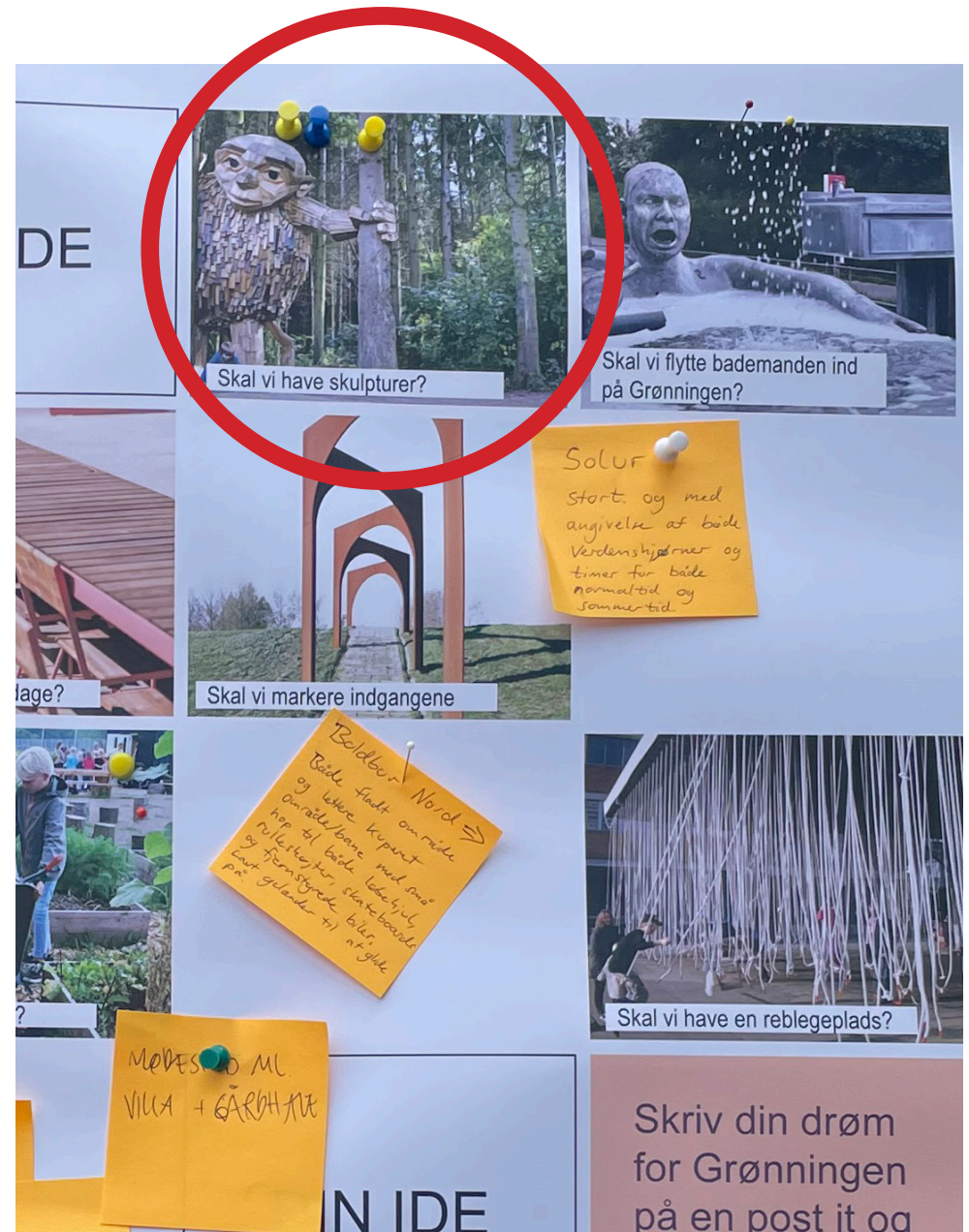
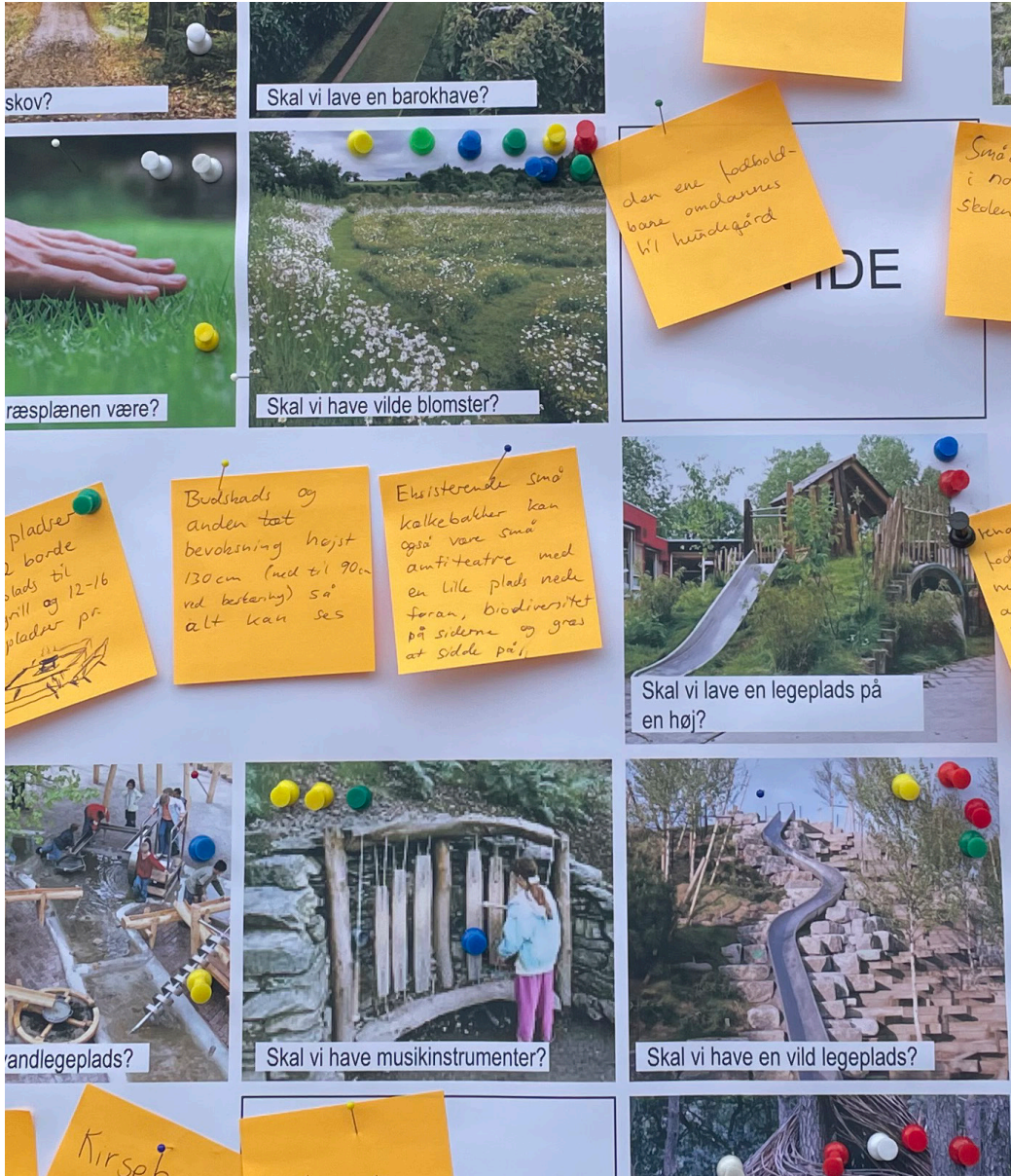
Skal vi have klappedyr?

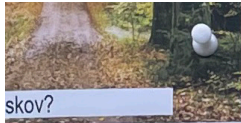


Skal vi have en hundepark?

GRØNNINGEN



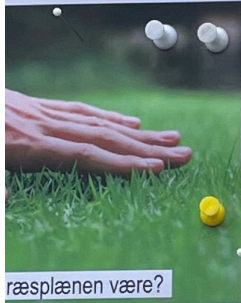




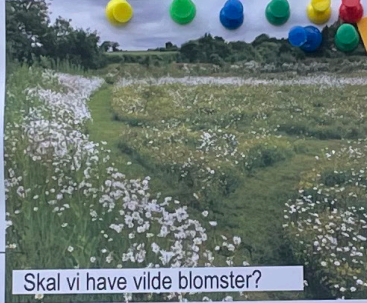
skov?



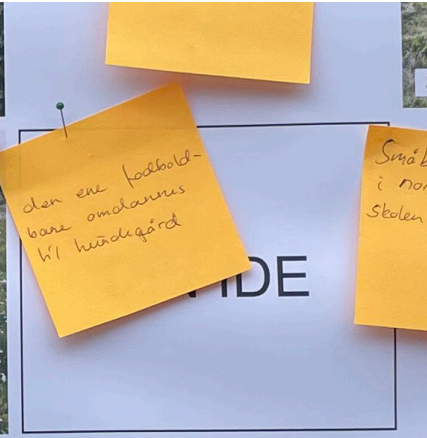
Skal vi lave en barokhave?



ræsplænen være?



Skal vi have vilde blomster?



den ene fodbold-
bane omgæves
vi hvedegård

Små b
i nor
skolen

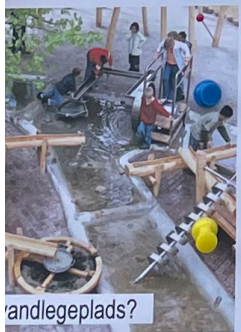
pladser
2 borde
plads til
grill og 12-16
pladser pr.

Budskads og
anden tæt
bevojsning højst
130cm (med til 90cm
ind betæning) så
alt kan ses

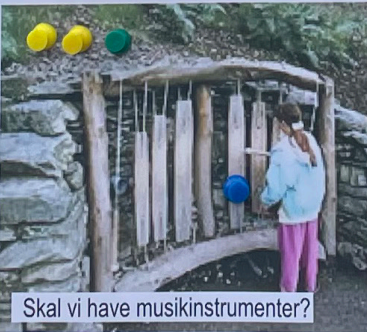
Existerende små
køllebatter kan
også være små
amfi-teatre med
en lille plads nede
foran, brodiversitet
på siderne og græs
at sidde på.



Skal vi lave en legeplads på
en høj?



vandlegeplads?

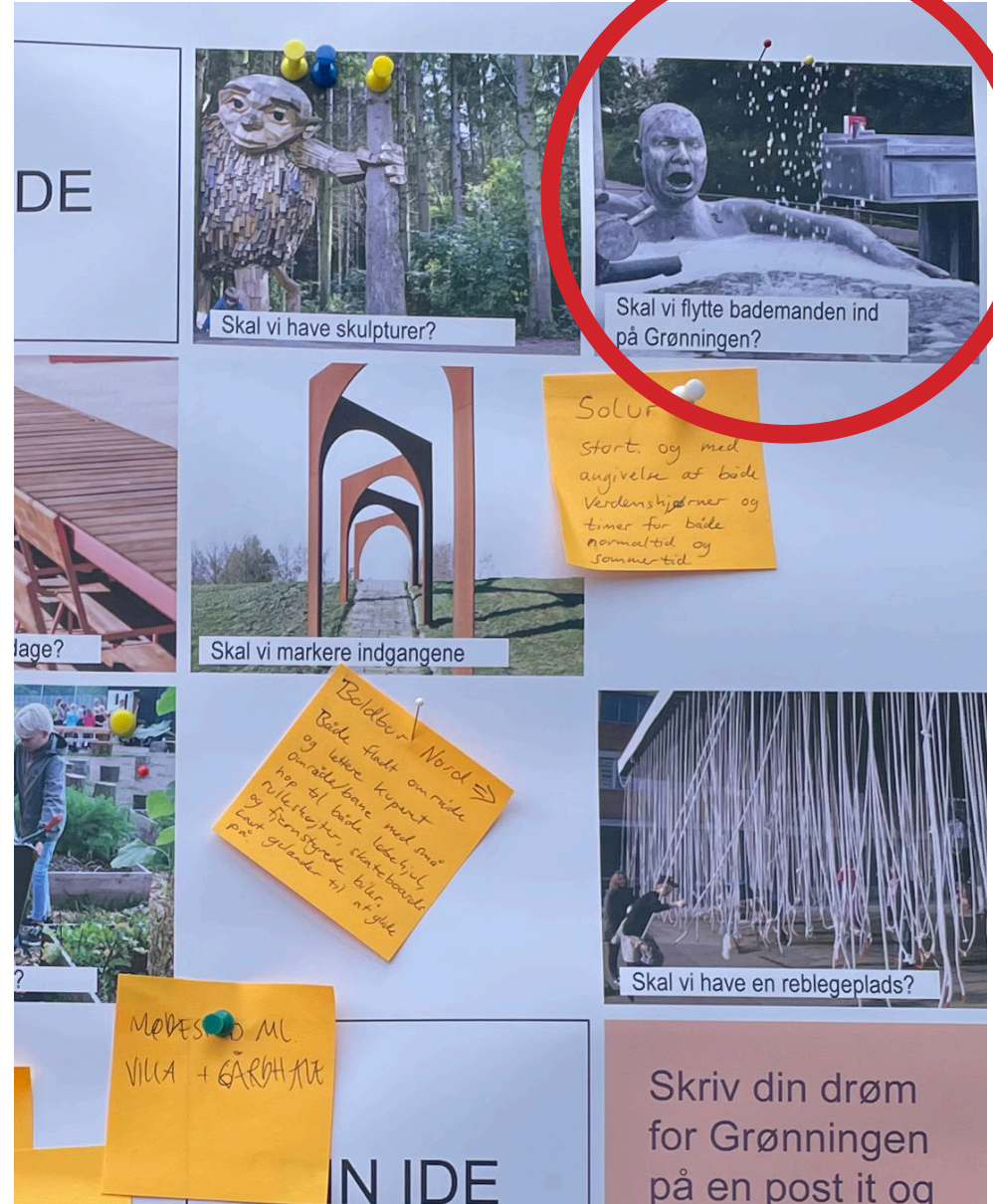
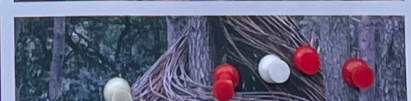


Skal vi have musikinstrumenter?



Skal vi have en vild legeplads?

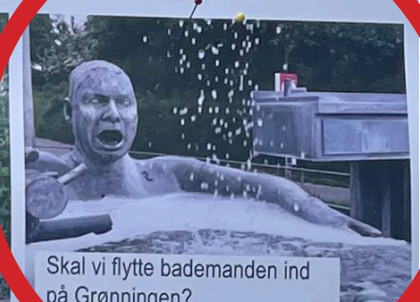
Kirseb



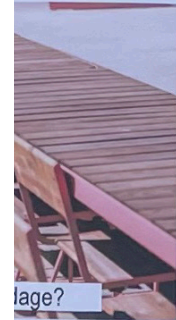
DE



Skal vi have skulpturer?



Skal vi flytte bademanden ind
på Grønningen?

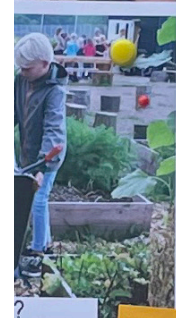


lage?



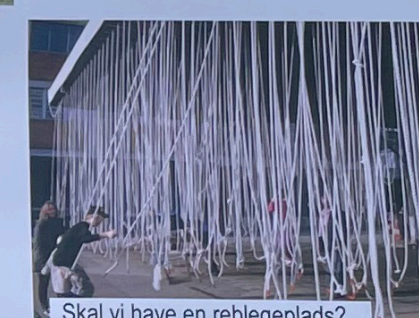
Skal vi markere indgangene

Solur
stort, og med
angivelse af både
Verdenshjørner og
tiner for både
normaltid og
sommer-tid.



?

Baldemar Nord
Både færdt om ride
og lettere kupert
område/bane med små
hop til både ledetræk
og rullestolter slædeboards
og fremstyrede biler
på gælder til n. gde

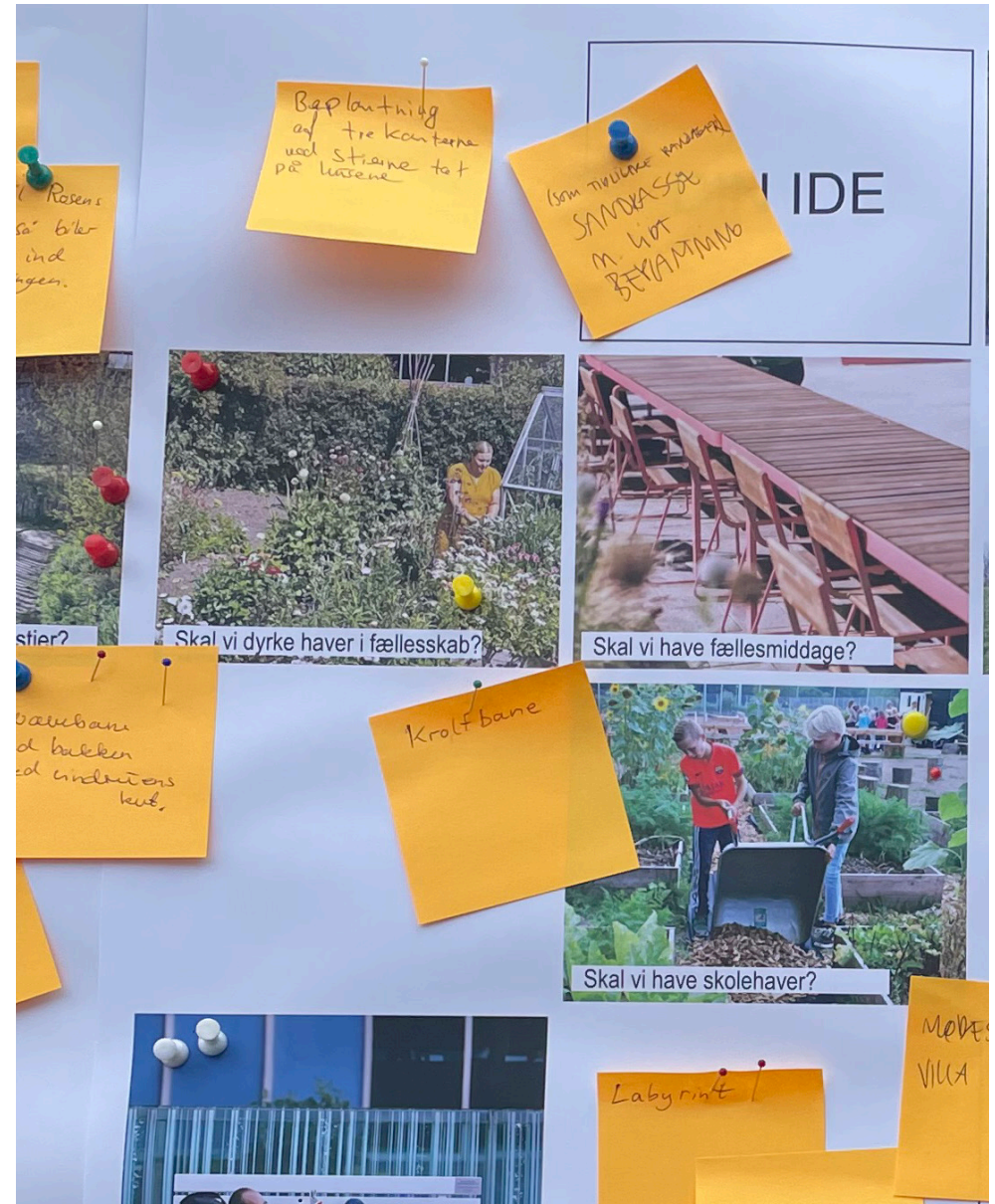
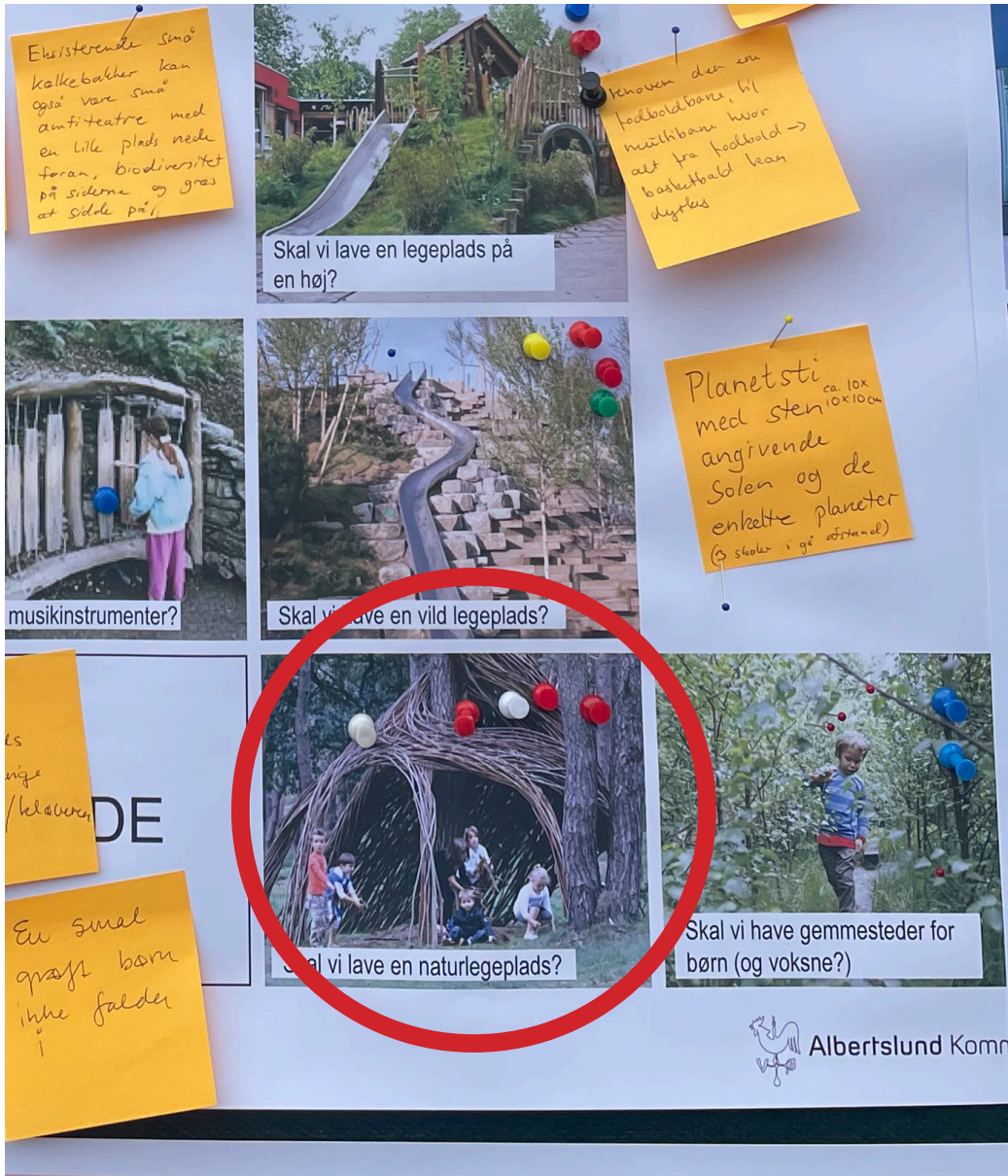


Skal vi have en reblegeplads?

MØDES ML
VILLA + GÅRDHAVE

N IDE

Skriv din drøm
for Grønningen
på en post it og



Eksisterende små kallebakker kan også være små amfi-teatre med en lille plads nede foran, biodiversitet på siderne og græs at sidde på.

Skal vi lave en legeplads på en høj?

renover den ene fodboldbane, til multi-bane hvor alt fra fodbold → basketbold kan spilles

Skal vi have en vild legeplads?

musikinstrumenter?


Planetsti med sten ^{ca. 10x10x10cm} angivende Solen og de enkelte planeter (3 skoler i gadeafstand)

Skal vi have en naturlegeplads?

Skal vi have gemmesteder for børn (og voksne?)

DE

En smal græft børn ikke falder i

 Albertslund Kommune

Boplantning af tre kanterne ved strøme tot på lætene

(som muligheder) SANDASSE M. HØT BEVÅRNING

Skal vi dyrke haver i fællesskab?

Skal vi have fællesmiddage?

Skal vi have skolehaver?

Labyrint

MØDE VILLA

ISBOD

Bryd stier

- Isbod
- Bryd stier
- Gennemsigtighed/"offentlig overvågning"
- En legeplads for 0-10 årige ved Rugen/Kløveren
- Småbørnslegeplads i nord mellem skolen og centret

GENNEMSIGTIGHED, "offentlig overvågning"

en legeplads for 0-10 årige ved Rugen/Kløveren

Småbørns legeplads i nord mellem skolen og centret.

overtal folk
til biodivers. i
haven.

den ene fodbold-
bane omdannes
til hundegård

AMFI - TEATER

Eksisterende små
kølkebatter kan

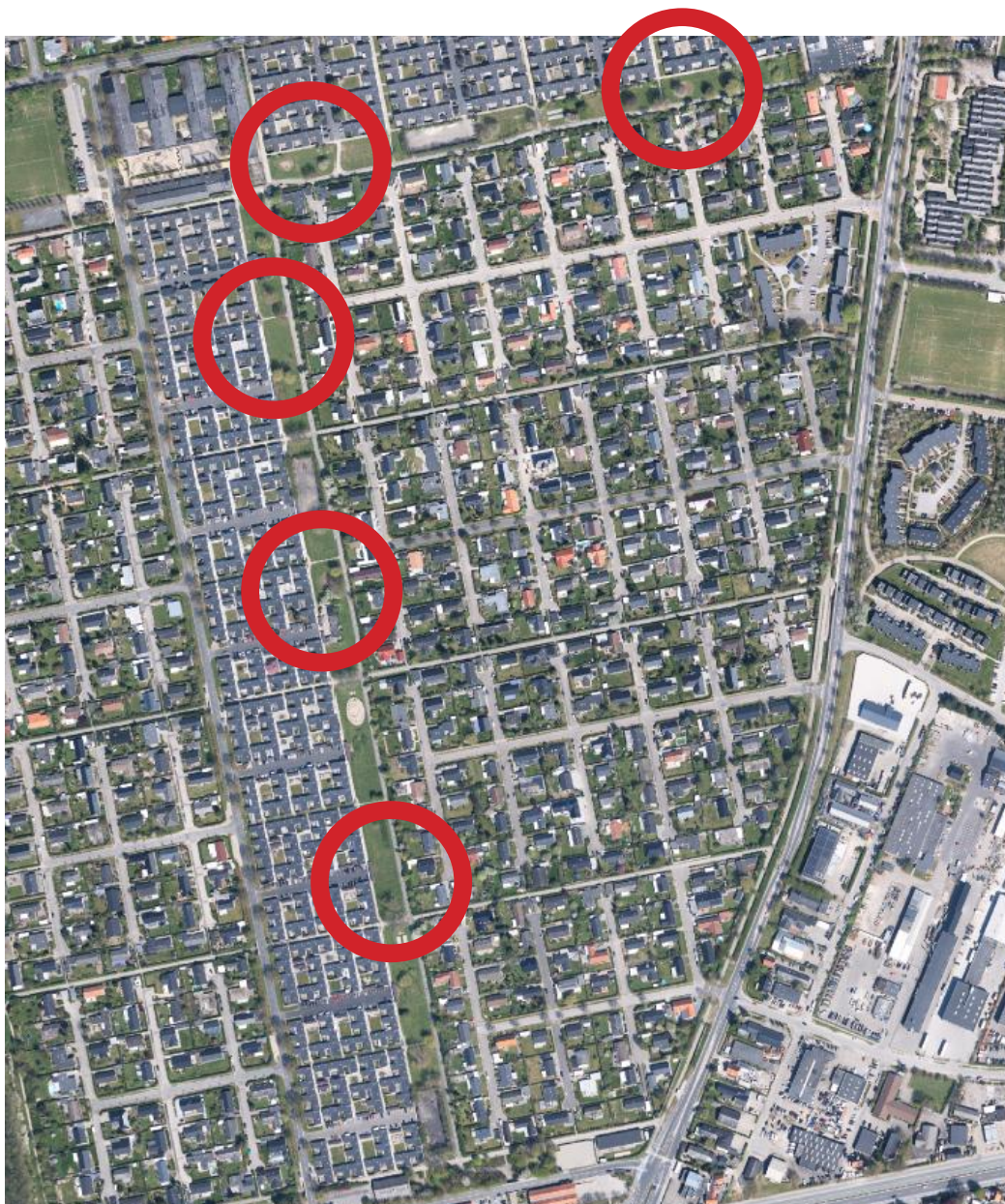
Planetsti
med sten ^{ca. 10x}
_{10x10cm}
angivende
Solen og de
enkelte planeter
(3 skoler i gadeafstand)

Sti langs gård-

Labyrint

- Overtal folk til biodiversitet i egne haver
- Hundegård i boldbur
- Amfi -teater
- Planetsti
- Labyrint

BLOMSTERENGE LANGS GRØNNINGEN



Med hjælp fra

- 1.- 4. klasse fra Egelundsskolen
- Vuggestue og børnehave fra Toftekær og Troldehøj





MULIGT SAMARBEJDE MED JORDENS HUS



Arbejder med jorden og jordens biodiversitet.
Vi skal passe på livet i jorden - men de færreste er klar over dens betydning.

Kunst, videnskab og jordbrug.



Analyse af Grønningen



PRÆSENTATION AF GRØNNINGEN



Størrelse

- 1,3 km langt
- 30 m bredt
- ca. 4,5 ha (45.000 m²)

Beboere

- 1200 boliger
- ca. 3200 beboere

1 skole

2 daginstitutioner

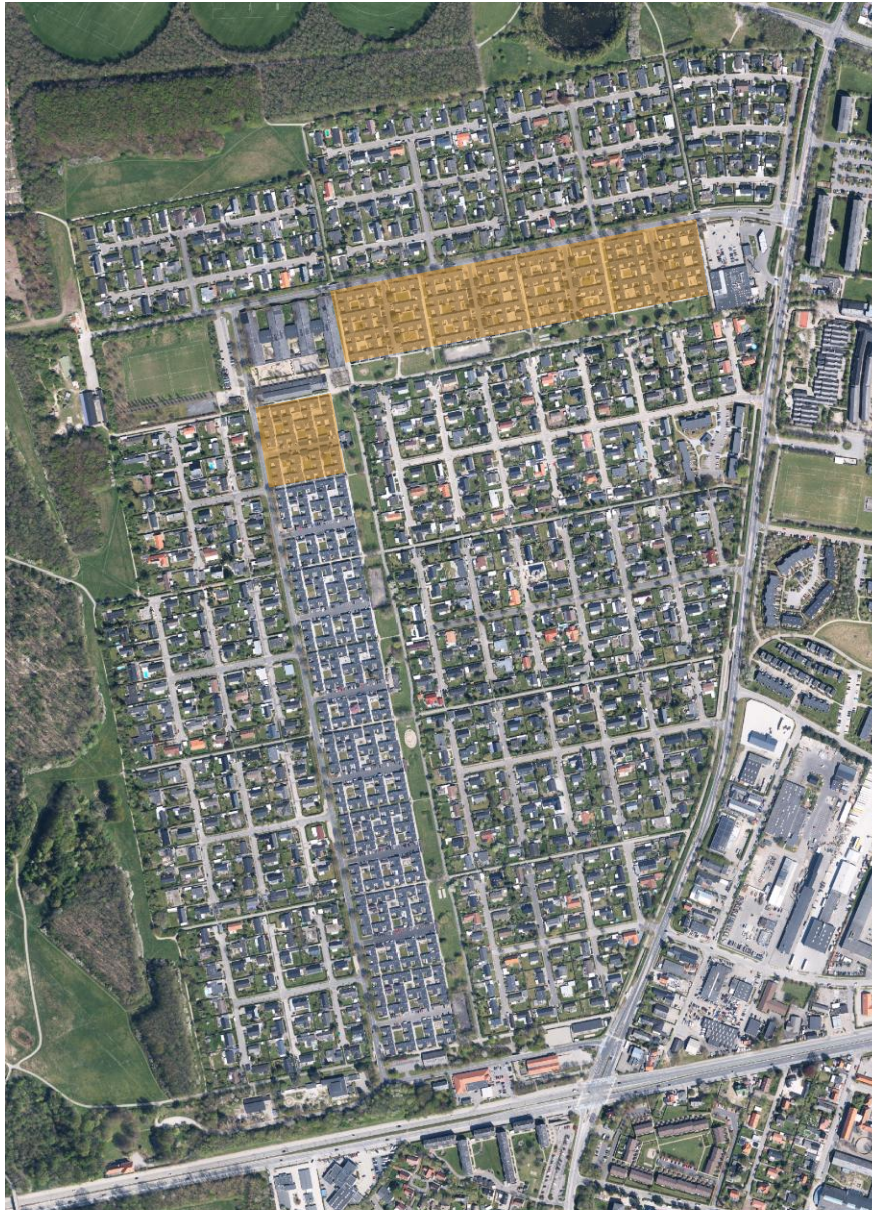
Hvem er I?

Antal matrikler: 779
Antal adresser: 1176
Antal beboere: 3061
Gennemsnitsalder: 45,6 år
Beboere pr. adresse: 2,6

År	Antal	Procent
0-9	308	10,1%
10-19	429	14,0%
20-29	197	6,4%
30-39	274	9,0%
40-49	381	12,4%
50-59	442	14,4%
60-69	348	11,4%
70-79	374	12,2%
80-89	270	8,8%
90-99	38	1,2%



AB VEST

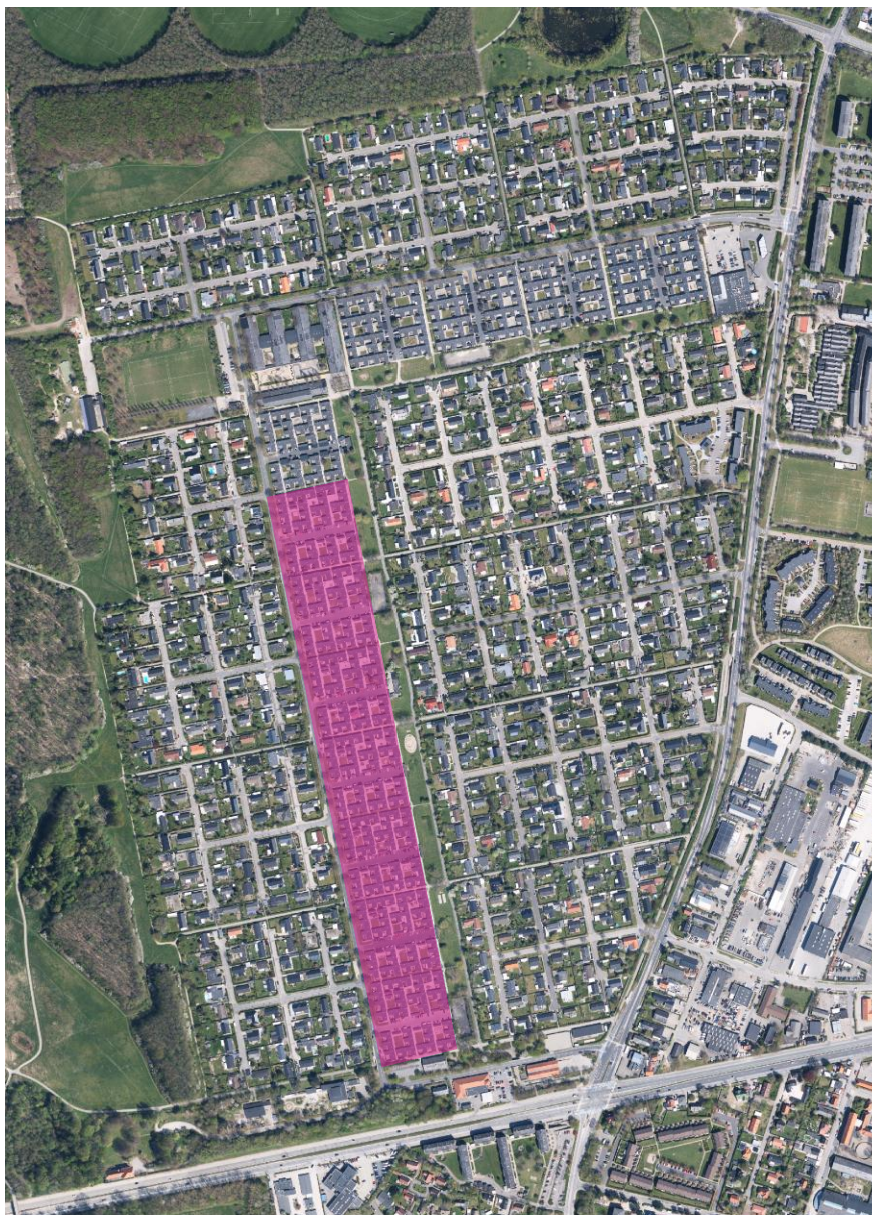


Antal matrikler: 3
Antal adresser: 166
Antal beboere: 362
Gennemsnitsalder: 47,8 år
Beboere pr. adresse: 2,18

År	Procent
0-9	6,1%
10-19	16,9%
20-29	6,4%
30-39	6,6%
40-49	11,6%
50-59	14,1%
60-69	12,4%
70-79	16,0%
80-89	9,7%
90-99	0,3%



VA 6 VEST



Antal matrikler: 6
Antal adresser: 261
Antal beboere: 503
Gennemsnitsalder: 54,5 år
Beboere pr. adresse: 1,93

År	Procent
0-9	4,4%
10-19	9,9%
20-29	5,4%
30-39	4,8%
40-49	10,3%
50-59	15,7%
60-69	15,5%
70-79	22,3%
80-89	11,1%
90-99	0,6%



ALBERTSLUND VEST 1

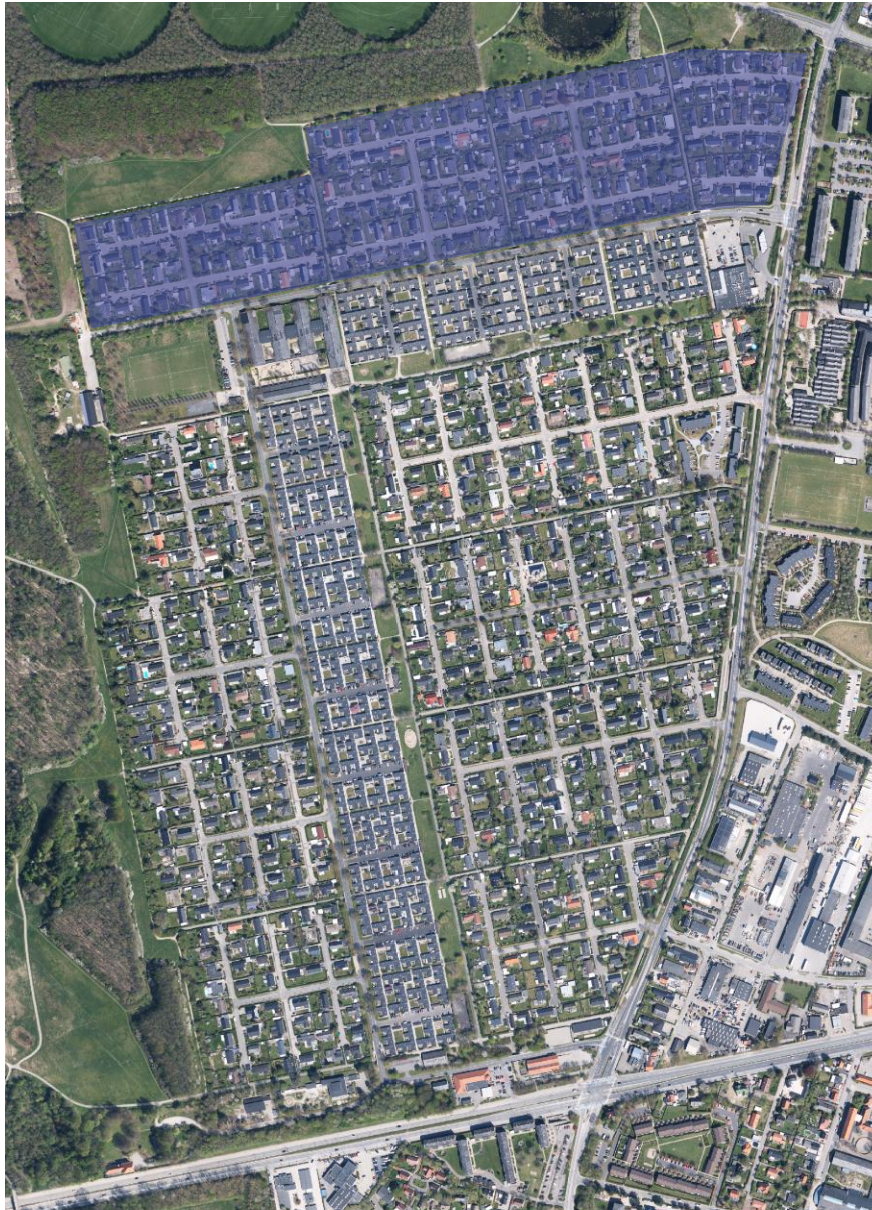


Antal matrikler: 357
Antal adresser: 357
Antal beboere: 998
Gennemsnitsalder: 42,5 år
Beboere pr. adresse: 2,80 år

År	Procent
0-9	12,6%
10-19	13,8%
20-29	6,6%
30-39	10,4%
40-49	14,7%
50-59	13,8%
60-69	10,8%
70-79	8,8%
80-89	6,7%
90-99	1,6%



ALBERTSLUND VEST 2

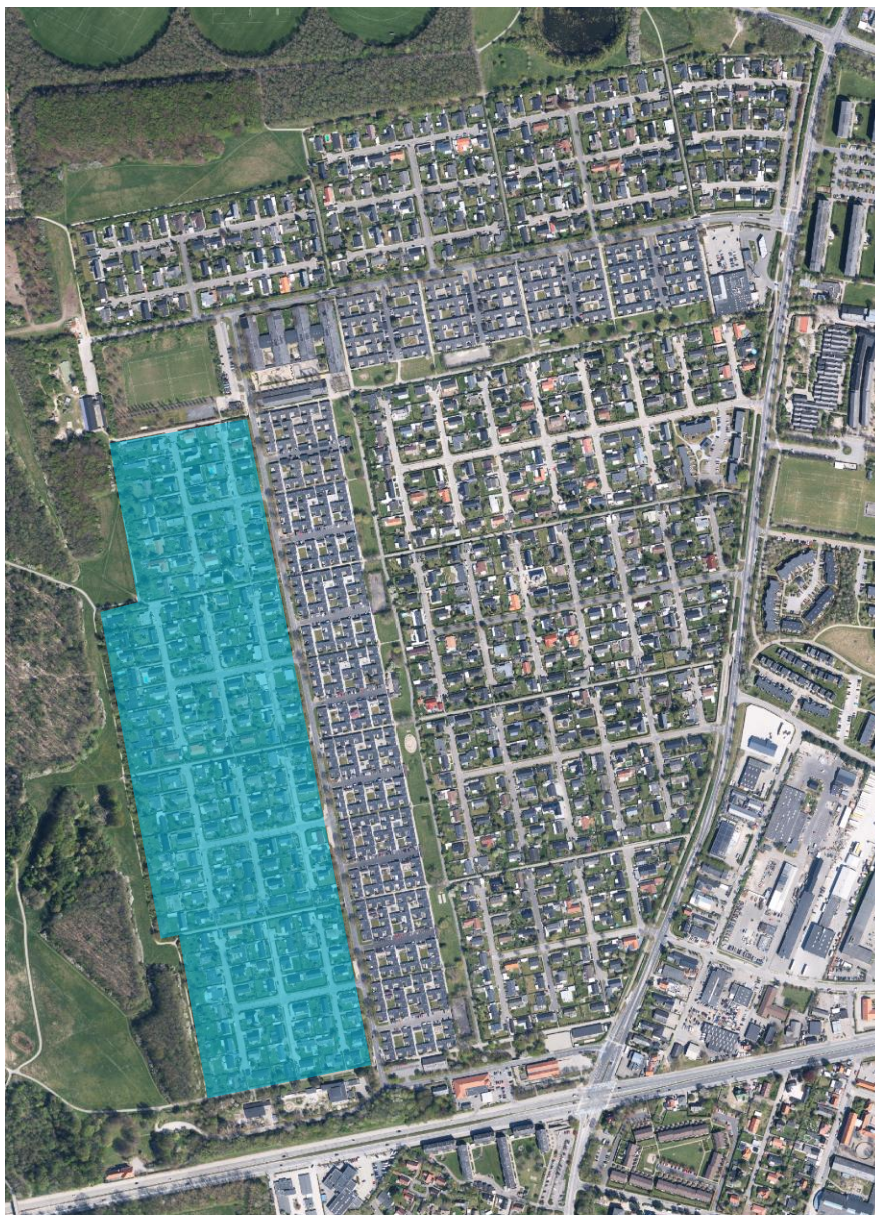


Antal matrikler: 189
Antal adresser: 189
Antal beboere: 524
Gennemsnitsalder: 43,0 år
Beboere pr. adresse: 2,77

År	Procent
0-9	10,5%
10-19	15,6%
20-29	8,2%
30-39	9,7%
40-49	12,6%
50-59	15,8%
60-69	10,3%
70-79	7,1%
80-89	8,6%
90-99	1,5%



ALBERTSLUND VEST 3

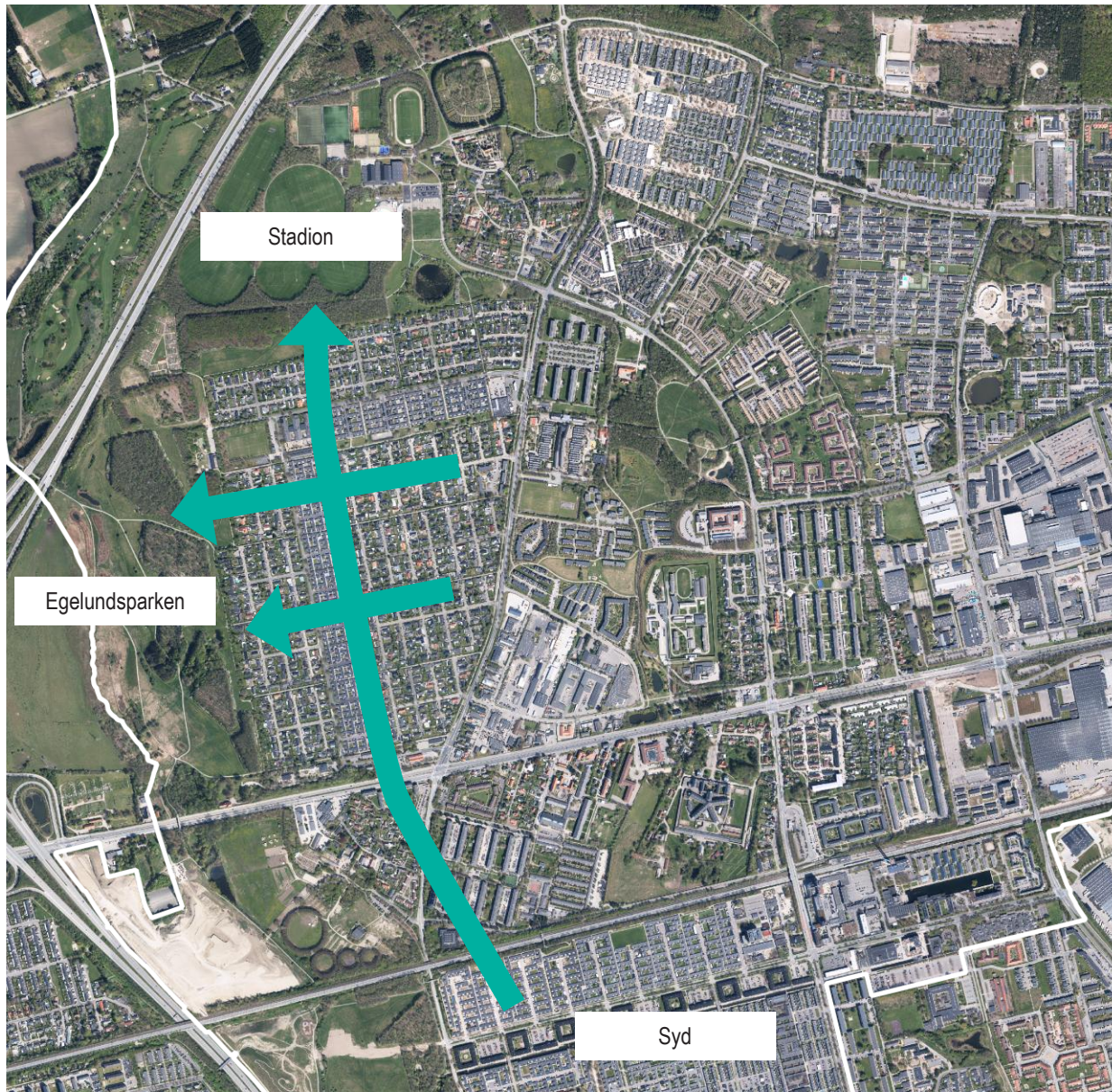


Antal matrikler: 204
Antal adresser: 204
Antal beboere: 591
Gennemsnitsalder: 41,2 år
Beboere pr. adresse: 2,90 personer

År	Procent
0-9	13,9%
10-19	16,6%
20-29	5,9%
30-39	11,2%
40-49	12,5%
50-59	14,0%
60-69	7,3%
70-79	9,1%
80-89	8,6%
90-99	0,8%



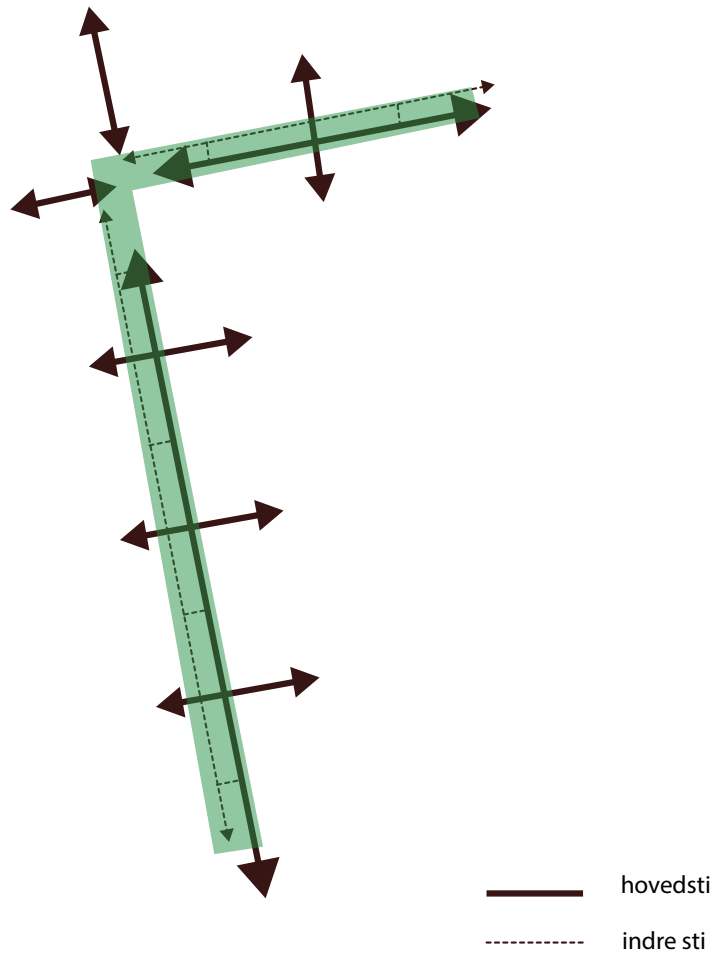
TRANSPORTVEJE UDEN FOR VEST



Vestlig del af Albertslund
- Adgangsvej til Egelundsparken og
stadion



FÆRDSEL INDE PÅ GRØNNINGEN

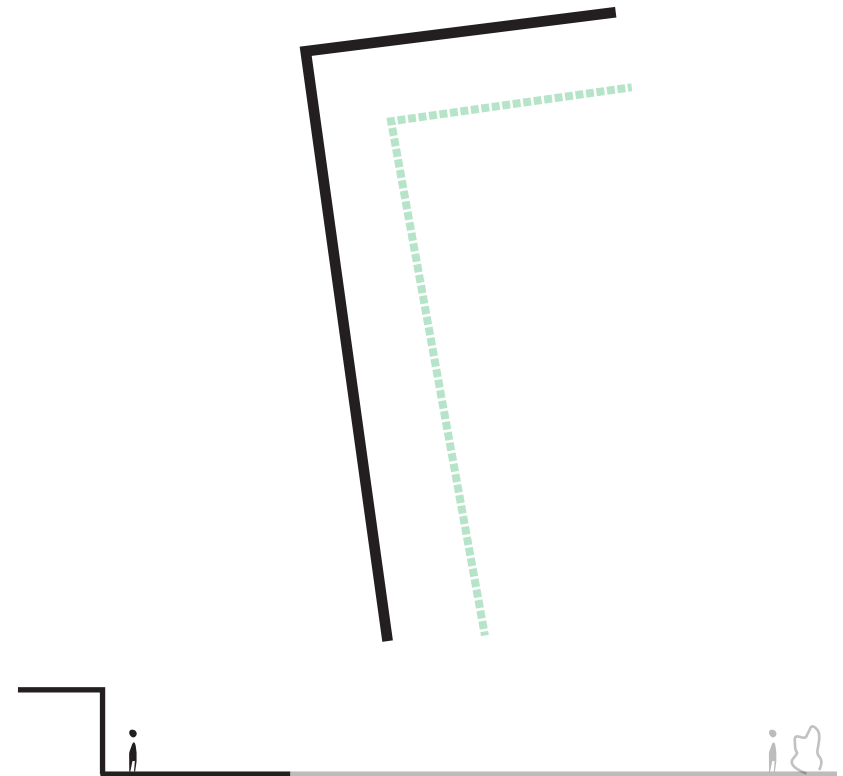


- Transport fra a-b (f.eks. skole)
- Hundeluftning
- Ikke for at gå en tur

KANTER

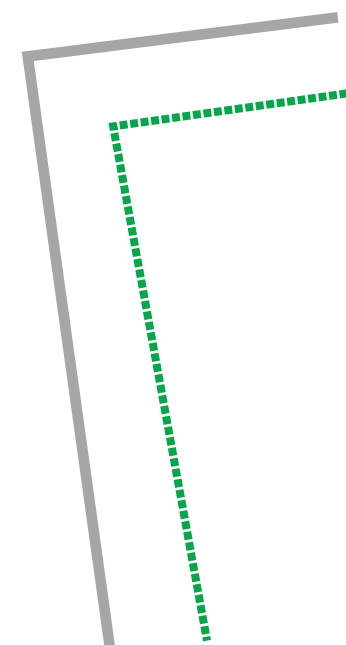


Facader på gårdhavehusene
- orienterer sig væk fra Grønningen
- skaber en mur





Hækken skaber en klar grænse ind mod villaerne. Rummet er tydeligt afgrænset og overskueligt



PEJLEMÆRKER



Legepladsen
Egelundsskolen
Kælkebakkerne





Boldburene
Petanquebaner i syd og nord
Bænke i nord

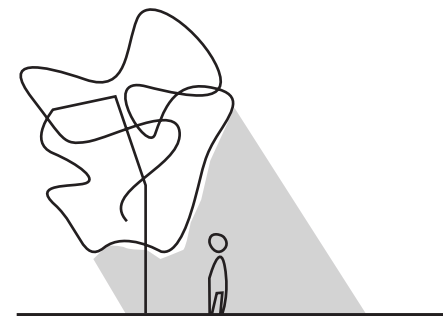
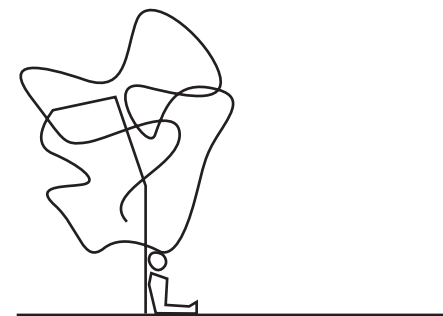


KVALITETER



Træer

- årstidsvariation
- variation i rummet
- bryder græsfladen
- skaber pejlemærker
- skygge



KVALITETER



Lokalt ejerskab
- brug af området

KVALITETER



Lokalt ejerskab
- Petanqueklub + baner



KVALITETER

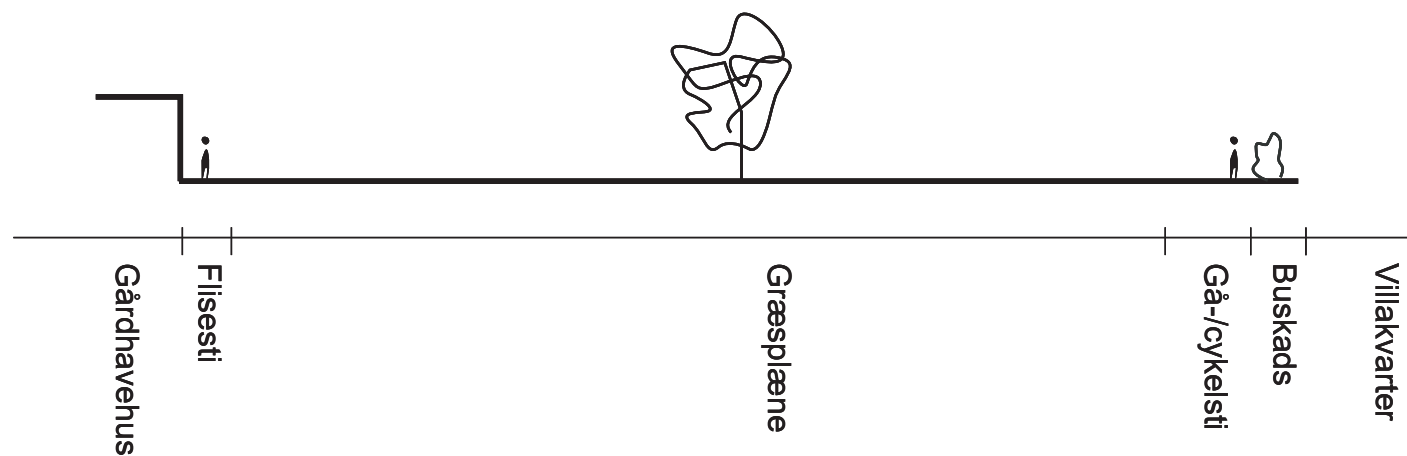


Egelundsskolen bruger arealet i frikvarteret

UDFORDRINGER/POTENTIALER



Meget græs



UDFORDRINGER/POTENTIALER



Boldbure

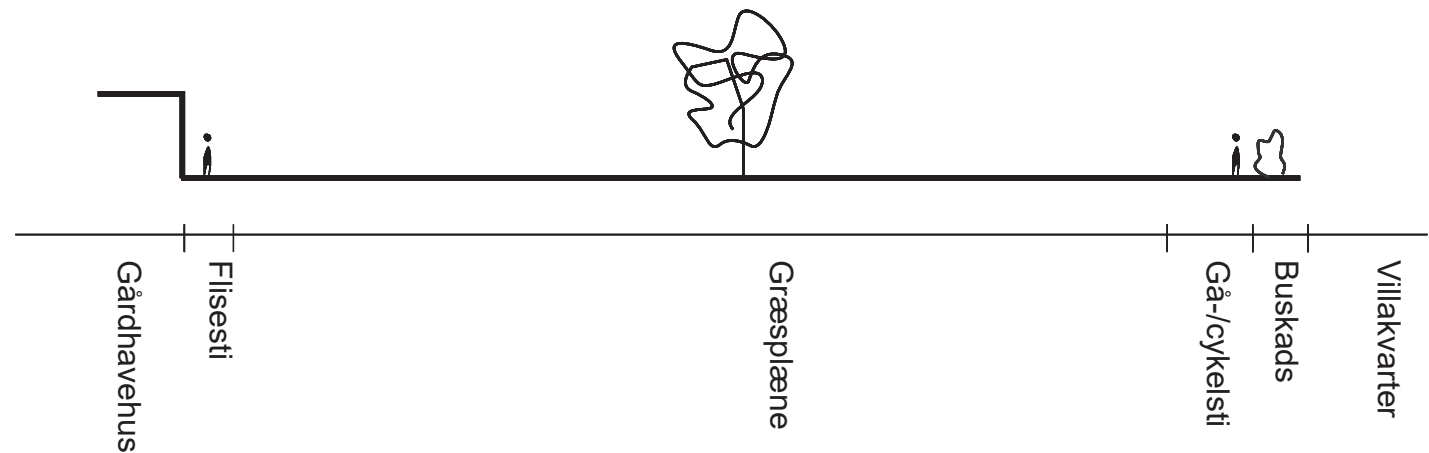
- slidte
- brugt til opbevaringsplads
- gemmested for uønsket aktivitet
- store, ubrugte tomrum



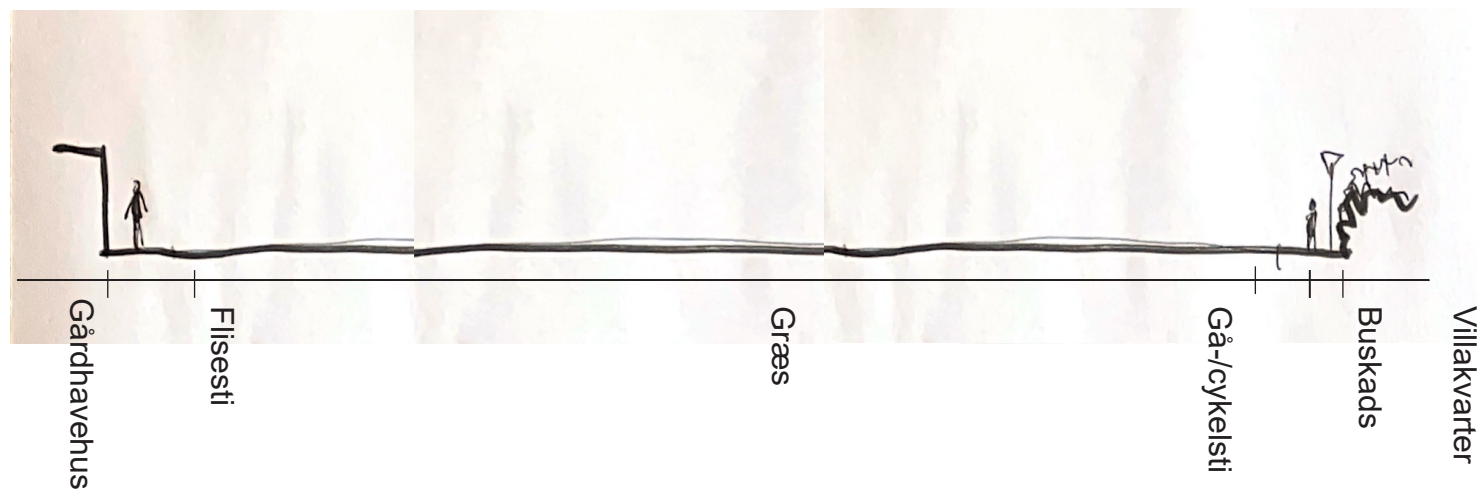
UDFORDRINGER/POTENTIALER



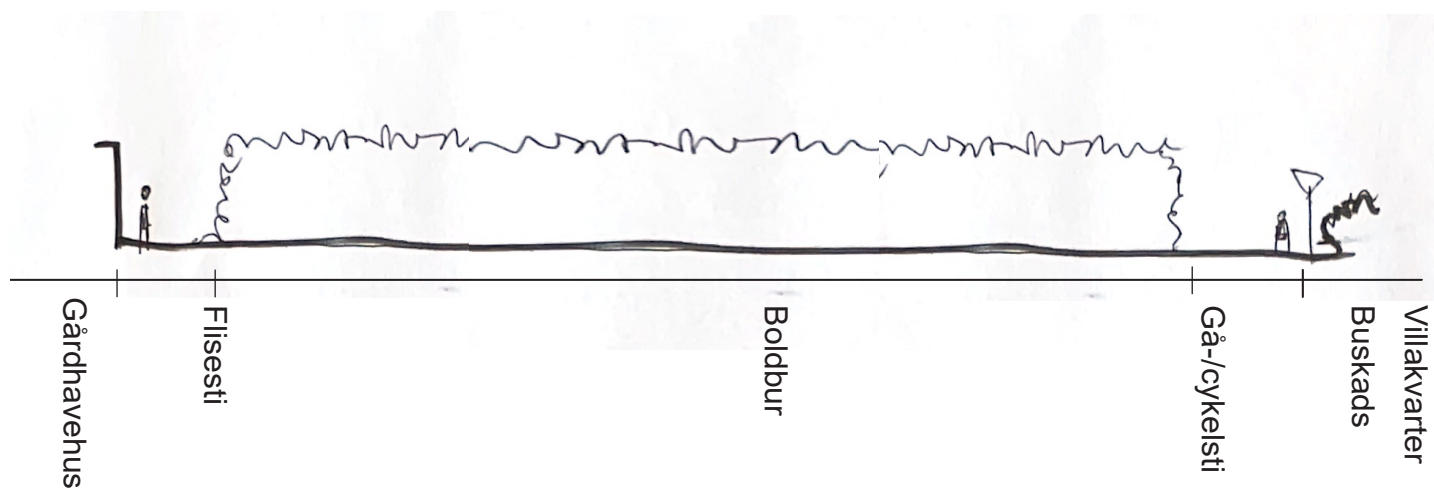
Primær bevægelse på kanten af arealet



OPVELSEN AF RUMMET



Set fra kanten
Bredt, åbent, fladt



Set fra kanten
Smalt rum.
Overgangen er
brat

Konzept



MÅLSÆTNINGER

Skabe et grønt byrum man kan færdes og være i

Skabe en variation i rumligheder og årstider gennem beplantning

Skabe rum, der giver mulighed for ophold, leg, mødesteder, opfordre til fysisk aktivitet, undervisning/formidling hele året



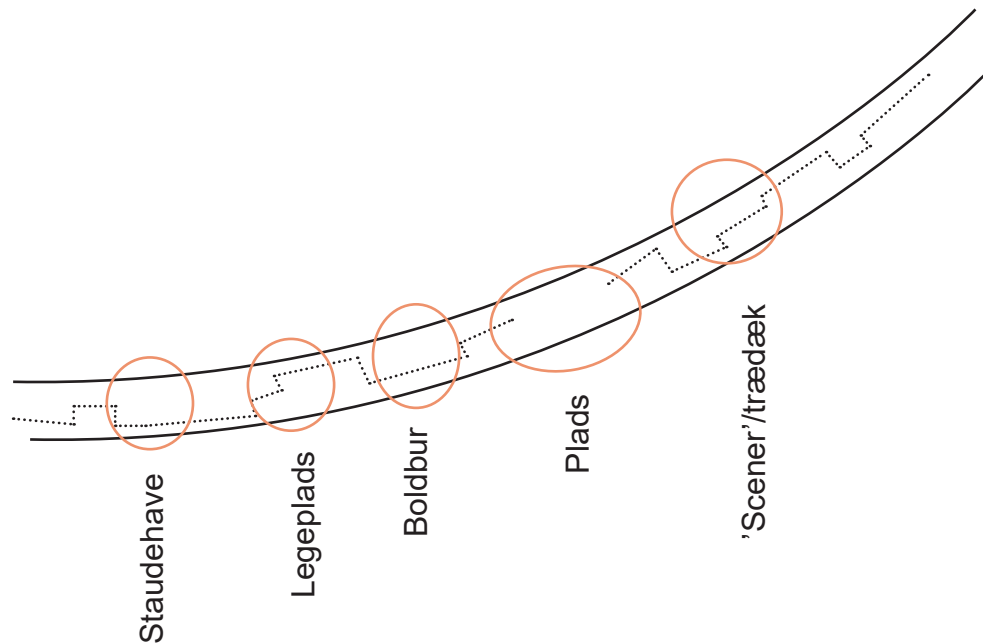
Inspiration



INSPIRATION - SDR. BOULEVARD, Vesterbro

Parkbånd

- varieret beplantning
- varieret forløb
- staudehave
- småbørnslegeplads
- kunstplæne (boldspil)
- ophold
- færdsel
- langbordsmiddage





REMISEPARKEN, Amager



Park mellem boligblokke

Variert stiforløb, som binder forskellige aktiviteter/funktioner sammen.





'Kunstinstallation'
Bondegård
Varieret stiforløb



Hvad ønsker I?



Tak for i dag

Næste arrangement

18. juni 19.00 - 20.30

Nærmere lokation kan findes på www.albertslund.dk/Grønningen

Kontakt: Vejogpark@albertslund.dk, att: Grønningen
Følg med på www.albertslund.dk/Grønningen

