

Brugergruppemøde 4. september 2014

BUDGET OG TAKSTER 2015

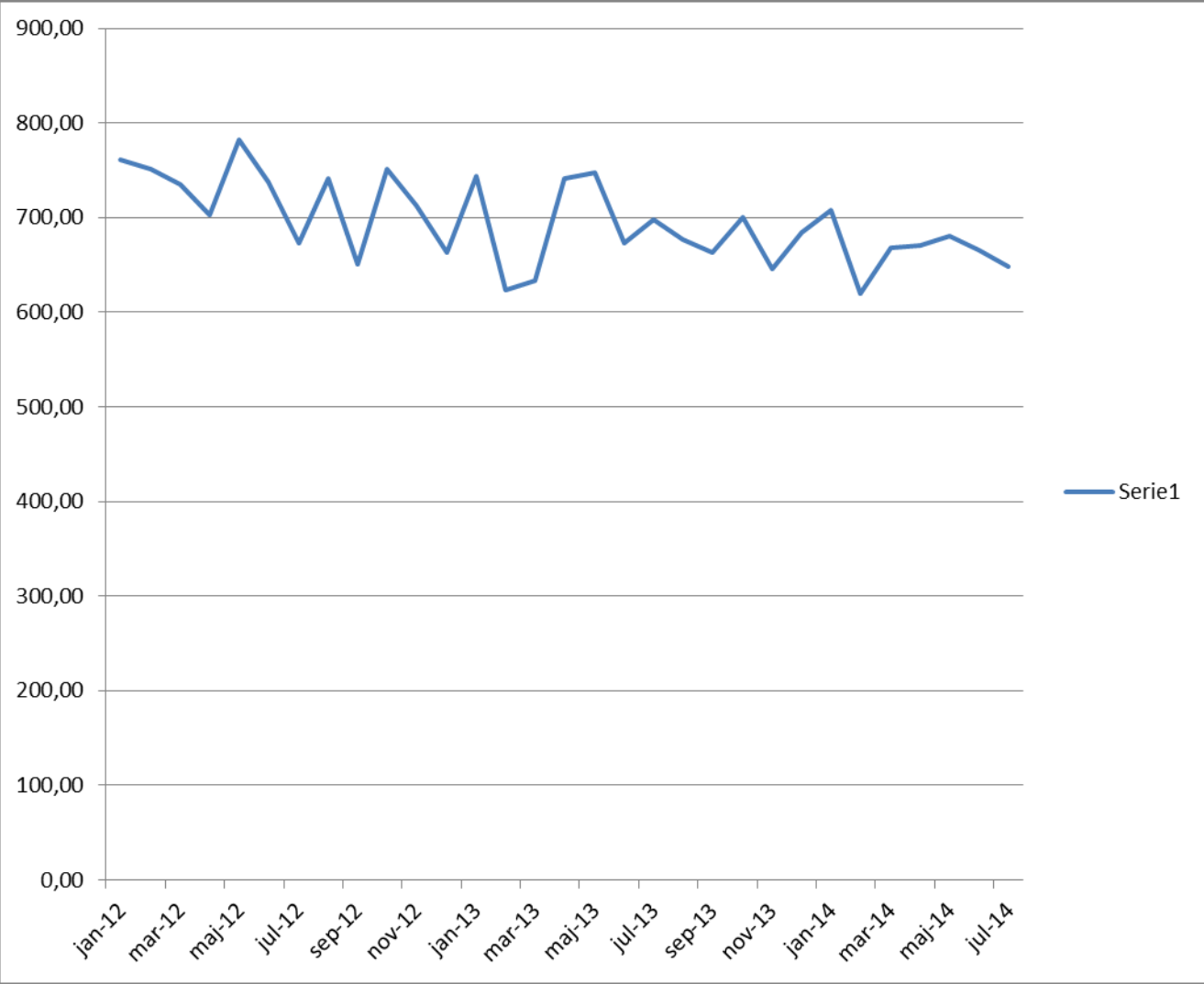
AFFALD OG GENBRUG

Overordnede forhold

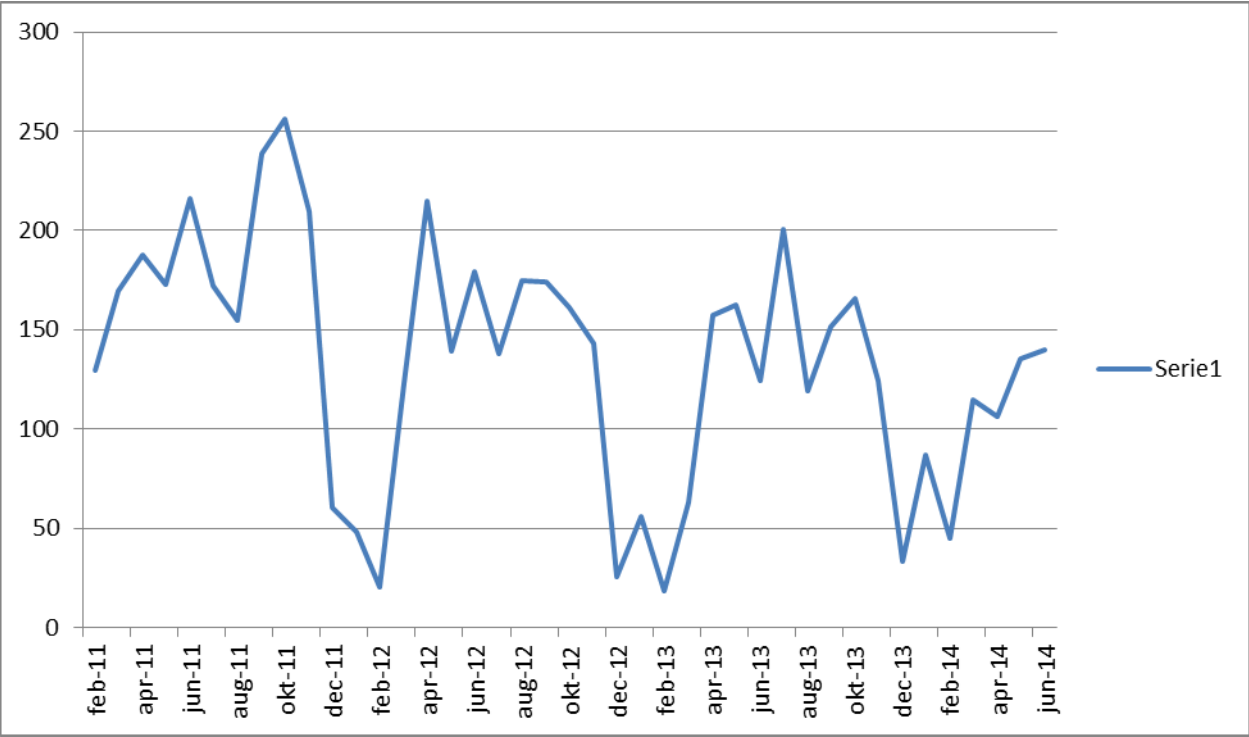
- Indarbejdet yderligere forventet underdækning
- A. K. prisfremskrivning
- Tilpasninger og effektiviseringer

	2015	2014	2013	2012	2011
Pris pr. husstand	Inkl. moms	inkl. moms	inkl. moms	inkl. moms	inkl. moms
A - ordning ("Parcelhusordning")	4.111	4.412	3.966	3.966	3.937
B - ordning ("Stativordning")	3.336	3.486	3.126	3.126	3.106
C - ordning ("Minicontainerordning" - Gennemsnit)	2.559	2.485	2.128	2.128	2.114
D – ordning ("Egen indsamling" - Gennemsnit)	1.886	1.955	1.660	1.660	1.609
Kolonihaver (UDGÅET som separat takst)			1.272	1.272	1.223

Restaffald



Haveaffald



Takster

- Faldende mængder
- Priser for storskrald og haveaffald lavere
- Lave administrationsudgifter
- Ændrede vurdering af hvor mange kg. affald, der er i en container

Takster - driftsforhold

- Lejecontainere afskaffes
- Salg af standard renovationsudstyr afskaffes

Takster - incitamentsforhold

- Selvstændig afregning for "ringe" containere
- Selvstændig afregning for affald i komprimatorcontainere
- Fra opkrævning hos hver husstand til en "foreningsopkrævning"

Gebyr - sammensætning

- Fra et gebyr til gebyr pr. ordning eller tilmeldt materiel

Gebyr - sammensætning

Parcelhuse, Villaer mv. (A – ordning)	2012/2013 Incl. moms	2014 Incl. moms	2015 Incl. moms
Dagrenovation, sæk, ugetømning	1.133	1.115	1.143
Papir, Kasette, 14 dages tømning	112	181	163
Glas og Flasker, Kasette, 14 dages tømning	264	274	247
Storskrald, 1 gang om måneden	631	700	572
Haveaffald i sække, 14 dages afhentning	297	295	306
Haveaffald med grab, 1 gang om ugen (Tilmeldeordning)	250	298	207
Fællesomkostninger (Administration, Genbrugsstation mv.)	1.280	1.578	1.473
I alt	3.967	4.441	4.111