

40 ÅR SOM ALBERTSLUND

Nej tak til atomkraft – ja tak til økologi...!

I 1992 begyndte vikingetiden i Albertslund med etableringen af Vikingelandsbyen. Det er et historisk værksted, hvor byens børn rejser tilbage i tiden og oplever livet i Danmark for 1.000 år siden.



Nordeuropas største. Badesøen er Nordeuropas største opvarmede friluftsbad. Her er vandretsjebaner, vipper, børnebassin, beach-volley, minigolf, sauna, liggestole, café og meget mere. Over 60.000 gæster var i Badesøen i sommeren 2013.



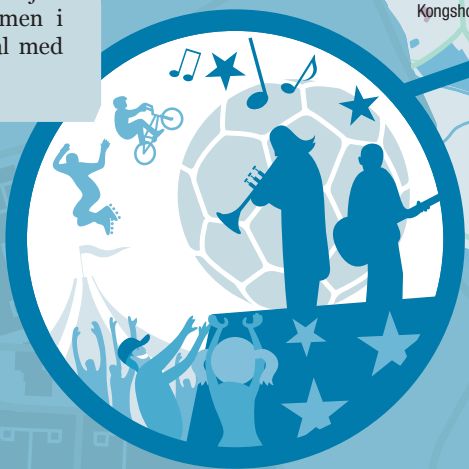
Danmarksrekord? Albertslund har nok danmarksrekord i at bygge flest børneinstitutioner på kortest tid. Da børneboomet kom i 70'erne, blev der bygget 80 institutioner og ti skoler på 15 år i Albertslund. Færre børn og sammenlægninger har medført, at der i dag er 17 daginstitutioner og fire skoler i byen.



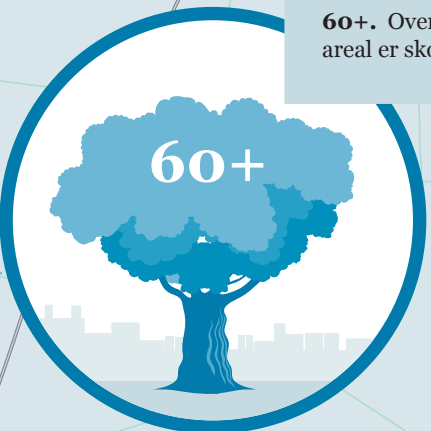
Fængslende. Vridsløselille Statsfængsel er kendt for sin rolle i stort set alle film om Olsen Banden. I 2004 blev navnet på vejen op til fængslets hovedport ændret fra Fængselsvej til Egon Olsens Vej. Fangerne i fængslet foreslog det nye navn, da skuespilleren Ove Sprogøe (Egon Olsen) døde.



3.000 børn og voksne samles hvert år til børnefestuge i Albertslund. De omdanner sammen Kongsholmparken til en børneuge af Roskilde Festival med musik og aktiviteter, leg og læring, mad og muligheder. Det startede i 1984. Året hvor Danmark nåede semifinalen ved EM i fodbold. Preben Elkjær brændte det historiske straffespark, men i Albertslund scorede vi et historisk mål ved Børnefestugen.



60+. Over 60% af Albertslund Kommunes areal er skov og grønne områder.



Albertslund cykler derudaf. Vi er helt tossede med at cykle i Albertslund. 70% af alle børnene i 1. klasserne cykler eller går i skole. Der er 124 km cykelsti – det er flere kilometer end der er vej... Vi har også trampesti – og mountainbikeruter. Vidste du i øvrigt, at cykelentusiast og -kommentator Jørgen Leth i 1970'erne i en kort periode boede i Galgebakken i Albertslund.



Galgebakkens købmand var Danmarks første og eneste atomvåbenfri købmand.



Nybyggere i nye fællesskaber. Fællesspisninger, fælleslege og fællesskab. Det giver den nybyggede bydel Herstedlund bl.a. til byen. Med rækkehus, klyngehuse, det "skæve" fælleshus og bofællesskabet Lange Eng med 54 familier, kaniner og vandrende pinde...



Symfoniorkester spiller op. Albertslund har sit eget symfoniorkester med byens børn og unge som orkestermedlemmer. De giver koncerter lokalt, men også i f.eks. DRs koncerthus, Tivolis Koncertsal og på Statens Museum for Kunst.



40 år. Albertslund Kommune har fået sit navn fra gården "Albertslund" fra 1784. Den lå i sin tid, hvor Albertslund Centrum ligger i dag. I 1973 blev Herstedernes Kommune til Albertslund Kommune. Det er 40 år siden.



Pølsebrød i lange baner. Da manden bag Påskebrød, Julius Paaske, for alvor fik succes i slutningen af 60'erne, måtte han finde større lokaler. Det fandt han i Hersted Industripark i Albertslund, hvor der blev lavet pølsebrød i lange baner frem til slutningen af 1980'erne. Verdensrekorden i at spise hotdogs er i øvrigt 69 hotdogs på ti minutter...



Albertslund på japansk. Da Albertslund var blevet til levende by fra bar mark i 1960'erne og 1970'erne, skabte det stor opmærksomhed rundt om i verden. Det nyskabende byggeri, hvor højhusene var lagt ned, medførte besøg fra nær og fjern. Interessen var så stor, at kommunen måtte ansætte en guide på fuld tid til at vise gæsterne fra Japan, Holland og Spanien rundt i byen.



Økologi ka' vi li'. Albertslund indførte økologisk kost i daginstitutionerne i 1995. I dag er over 80% af maden økologisk. Det gør Albertslund til en af landets mest økologiske kommuner.



Fem års karbad. Ved Stationen i Albertslund er en særlig skulptur. Det er billedkunstner Peter Lands skulptur, som i folkemunde hedder "manden i badekarret". Den har haft en særlig plads i hjertet af Albertslund siden 2008. Nogle elsker at hade den. Andre elsker den. Skulpturen har både været vært for potlerabend og snekamp.



28.000 borgere, fællesskab og mangfoldighed er de levende billeder på Albertslund – på 40 års fælles fodaftryk.

Signaturforklaring:

	Vej
	Stier
	Cykelsti
	Cykelsupersti
	S-tog linje
	S-togstation