

5. Midlertidig afspærring
10. Afspærring sløjfes

4. Overpumpning til KBEOL1

8. Nedbrydning af $\phi 1100$ rør.
9. Afspærring mod KBEOL1

1. Nyt bygværk og $\phi 1200$ ledning ned til Rådhusøen. Etablering af flydespærre samt rist i $\phi 1200$ røret

2. $\phi 400$ med ny brønd fra EOL1102 til nyt bygværk
11. Spærring af udløb fra EOL1102 fjernes og overpumpning ophører

7. Afspærring af $\phi 1100$ ledninger og demontering af spjæld

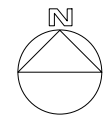
3. Overpumpning til KBEOL1

6. Vandstand i KBEOL1 sænkes

13. Afspærring af udløb til søen

14. Tætning af bygværk og ledninger

12. Afspærring af indløbet til KBE6015



NOTE:
ALLE MÅL ER I METER.
KOTER ER DVR90
KOORDINATESYSTEM ER ETRS89 UTM-32N

SIGNATURFORKLARING:

- SKEL
- ✗ EKSIST. MAST
- ⊗ EKSIST. TRÆ

- EKSISTERENDE LEDNINGER:**
- SPILDEVANDSLEDNING
 - FÆLLESLEDNING
 - REGNVANDSLEDNING
 - EL-LEDNING HØJSPÆNDING
 - EL-LEDNING
 - FJERNVARME
 - GASLEDNING
 - SIGNALKABEL
 - VAND

FORELØBIGT TRYK

Rev. 1	Bekræftelse af ændring af ledninger	Designer	Kontroløret	Revisionsdato
		Dato: 20-10-2024 Telefon: +45 39 89 02 22 www.kruger-veolia.com kruger@kruger-veolia.com		
		HOFOR Renovering af sandfang i Albertslund Bypassplan for sandfang	Designer: FRA Kontroløret: FKH Godkendt: FKH Udgivet: 20-10-2024	
Projekt nr.: 84560	Målestok:	Format:	Dok. nr.: 84560_K10_C07_N004	Rev. nr.: