

Brugergruppemøde

14. december 2023



Albertslund Kommune
Den Levedygtige by og bynære, der gennemgår forandring

Dagsorden

1. Godkendelse af dagsorden
2. Temadrøftelse vedr. brug af biomasse i fjernvarmen. Rådet for Grøn Omstilling v/Erik Tang samt VEKS v/ Catarina Marcus-Møller
3. Orientering om tilskud til Albertslund Verdensmål Center 2024 v/Niels Hansen
4. Mødedatoer i 2024 & fremtidige temadrøftelser v/Marianne Burchall
5. Takster for vand og spildevand fra HOFOR v/Hans Henrik Høg
6. Takster for fjernvarme 2024 v/Niels Hansen
7. Status på udrulning af lavtemperaturfjernvarme v/Lasse Jakobsen og Niels Hansen
8. Mere genbrug på genbrugspladsen v/Malte Harhorn
9. Orientering fra formanden
10. Fra Forvaltningen
 - a) Konvertering til fjernvarme v/Niels Hansen
 - b) Fjernvarme v/Niels Hansen
 - c) Udebelysning v/Niels Hansen
 - d) Affald og Genbrug v/Hans-Henrik Høg
 - e) Klimaforum v/Hans-Henrik Høg
 - f) Orientering fra Sundhedsrådet v/Karsten Wenneberg
 - g) Orientering fra Naturgruppen
12. Eventuelt



1. Godkendelse af dagsorden



2. Temadrøftelse vedr. brug af biomasse i fjernvarmen.

Rådet for Grøn Omstilling & VEKS

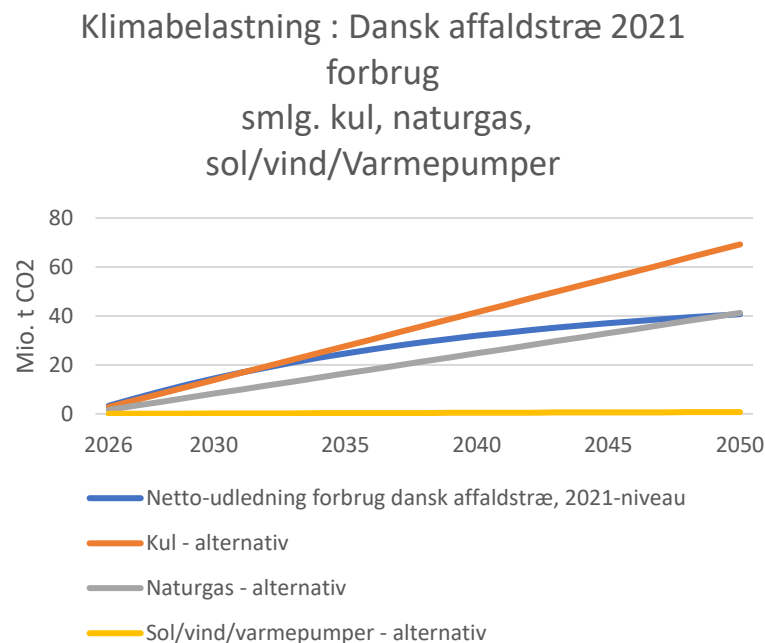


Træ-energi belaster klimaet – og kan blive dyrt

Erik Tang,
Rådet for Grøn Omstilling

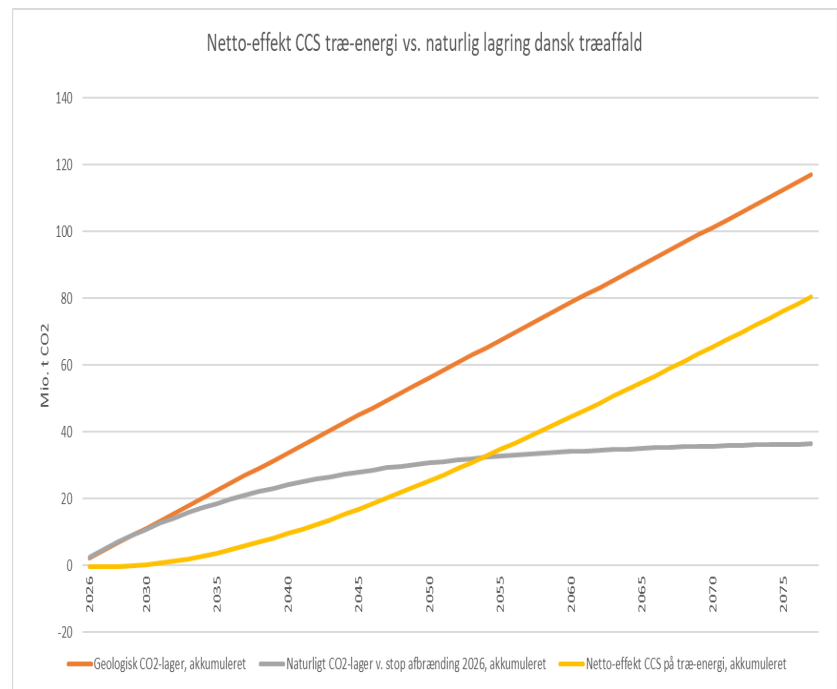
Træ-energi ikke klima-neutralt

- Brug af træ til energi øger CO₂-indholdet i atmosfæren
- Træ-energi lavere klimabelastning end kul og naturgas – på langt sigt
- El og varme fra sol, vind og varmepumper væsentlig mindre klimabelastning end træenergi – **og billigere ved ny-anlæg!**
- Træet tages fra skovenes kulstoflager = **staten mangler samme mængde i LULUCF & klimaregnskab**



CCS på træ-energi flytter mest et CO2 lager fra skov til geologisk lager

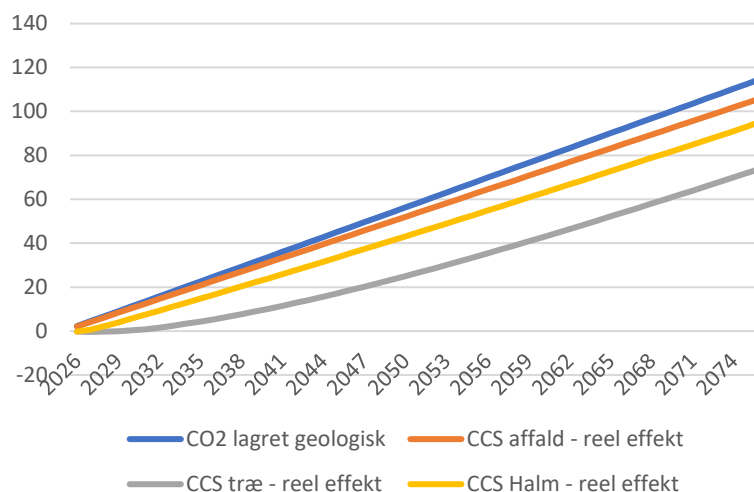
- Netto-effekt ved CCS på træ-fyret anlæg væsentlig mindre end geologisk lagret CO2
- Mistet lager i skov skal trækkes fra geologisk lager



CCS på affald eller halm bedre end træ – men dyrt

- Netto lagringseffekten på affalds- eller halmfyrede anlæg er bedre end på træ-fyrede anlæg
- Forskel:
 - Affald brændes uanset – (men kun til sortering fungerer bedre)
 - Halm rådner væsentlig hurtigere end træ = mindre kulstoflager mistes ved afbrænding
- Men CCS er dyrt og på sigt må varmekunderne betale

Netto-effekt CCS på affald og halm vs. på træ ved samme biomasse-input på 2,5 mio. t CO₂



RGOs anbefalinger

Overordnet: Undgå træ-energi og CCS – det er klimaskadeligt og dyrere end alternativerne

Regering/Folketing:

- Forstå at staten betaler for træ-energibrugernes CO₂-udledninger
- Indfør afgift på træ-energi på 35-42 kr./GJ
- Lav udbudskriterier for 27 mia. til CCS der reflekterer forskellig netto-effekt

EU:

- Indfør kvotepligt på træ-energi
- Godkend kun reel netto-effekt af CCS på forskellige biogene kilder

VEKS/Albertslund:

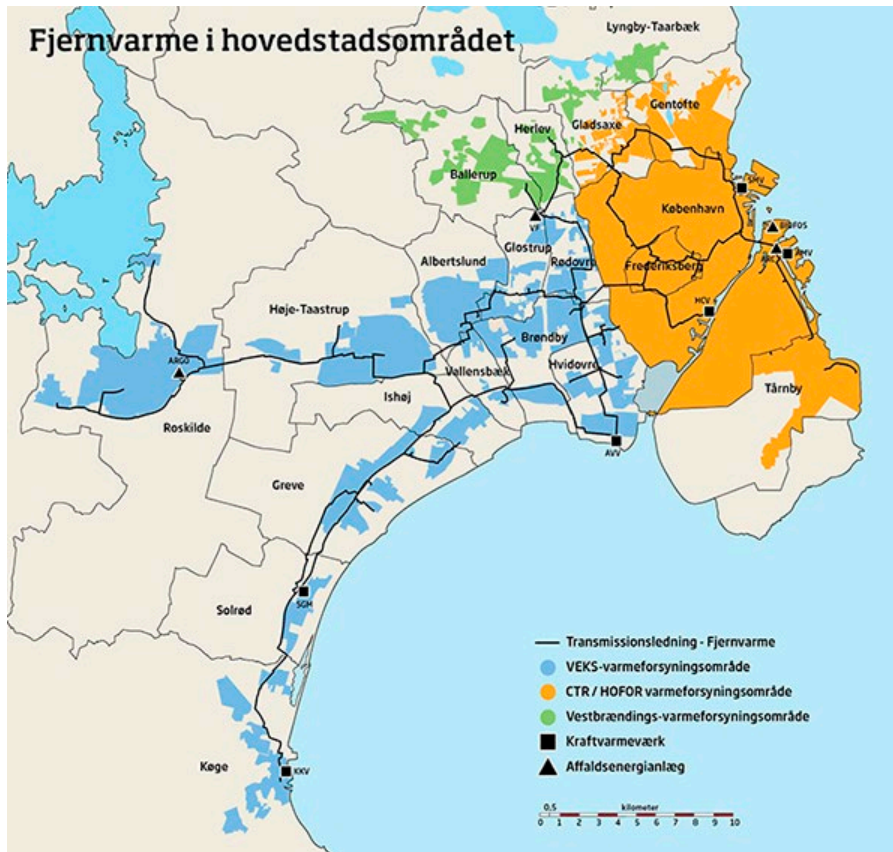
- Lav ny omstillingsplan med en afgift på træ 35-42 kr./GJ – hvor den nuværende plan kun regner på en følsomhed med en højere pris på 15 kr./GJ
- Varme fra træ kan blive dyrt – uanset om der installeres CCS



Oplæg Brugergruppen i Albertslund

14. december 2023

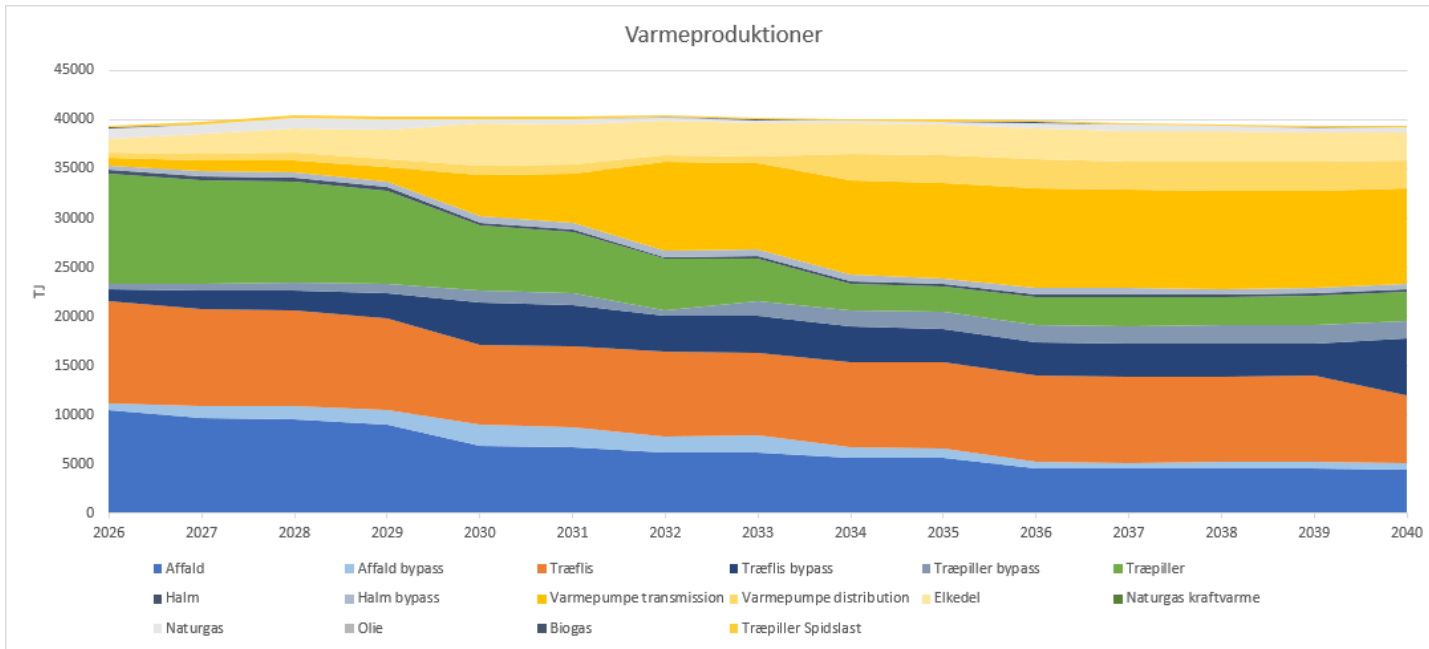
Fjernvarmesystemet



Kul til biomasse

- Fjernvarmesystemet bygget for at udnytte varmen fra kulfyrede kraftvarmeværker og affaldsforbrænding
- Skiftet fra kul til biomasse var 'grønt, sikkert og billigt'
- Hvad er det næste skift?

Hvor kommer varmen fra? (hele hovedstadsområdet)



Nye teknologier

- Overskudsvarme – potentiale på mellem 10-40 pct. af vores samlede behov
- Havvandsvarmepumper – potentiale på mellem 25 og 67 pct. af behovet i Hovedstadsområdet – men vigtigt at få gode erfaringer med stabil drift først
- Geotermi – stort potentiale, men meget dyrt
- CC-anlæg – Ørsted, affaldsenergianlæg
- PtX?
- Varmelagre, elkedler



Tak for i dag

3. Orientering om tilskud til Albertslund Verdensmål Center 2024

- *Sagen har allerede været behandlet på MBU, ØU og i Kommunalbestyrelsen*
- *Indstillingen var et tilskud på 476.000 kr. fra fjernvarmen og 476.000 kr. fra renovationsområdet*
- *Desuden blev det indstillet, at beløbet ikke længere skal særskilt frigives, da Brugergruppen og Kommunalbestyrelsen allerede har taget stilling til tilskuddet i forbindelse med budgetlægningen*
- *HOFOR regulerede tilskuddet (delvist) fra vand og spildevand, så det i 2024 udgør 424.000 kr.*



Albertslund Verdensmål Center – fokus i 2024

- *Mål 6: Rent vand og sanitet*
- *Mål 7: Bæredygtig energi*
- *Mål 12: Ansvarligt forbrug og produktion*



4. Mødedatoer i 2024 & fremtidige temadrøftelser

Brugergruppen:

- **Torsdag den 7. marts 2024**
- **Torsdag den 30. maj 2024**
- **Torsdag den 12. september 2024**
- **Torsdag den 21. november 2024**

Brugergruppemøderne afholdes i Bygning M, Gate 21, Liljens Kvt., kl. 18.30 med formøde for Arbejdsgruppen kl. 17.30

OBS: Årets sidste Brugergruppemøde starter kl. 18.00 med formøde kl. 17.00

Arbejdsgruppens møder (ca 3 uger før Brugergruppemødet):

- **Torsdag den 15. februar 2024**
- **Torsdag den 16. maj 2024**
- **Torsdag den 15. august 2024**
- **Torsdag den 31. oktober 2024**

Arbejdsgruppens møder afholdes i mødelokale i mødelokale 2, Rådhusets forhal fra kl. 17.00



5. Takster for vand og spildevand fra HOFOR

Vandprisens sammensætning

Priselement	Kr./m ³
Vandtakst	15,74
Vandafgift	6,37
Spildevandstakst	32,77
Moms	13,72
I alt	68,609



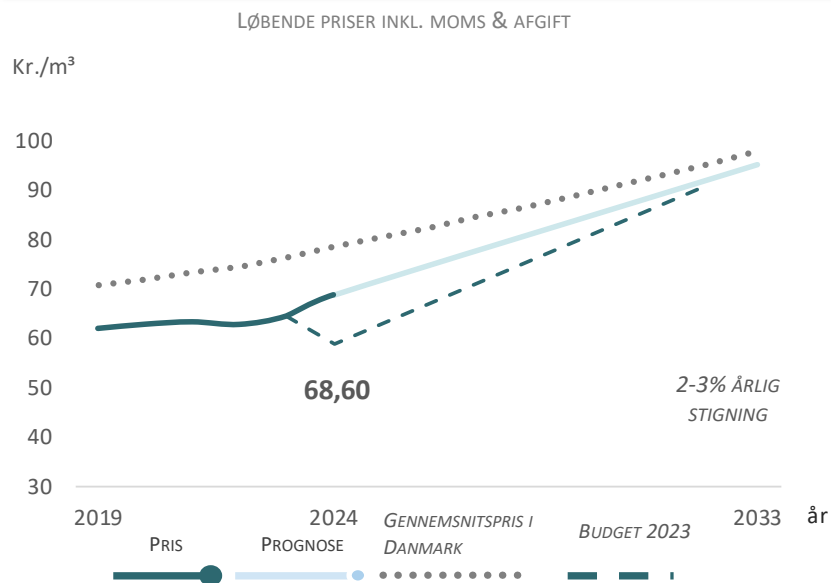
BUDGETTER OG PRISER 2024 SAMT LANGTIDSBUDGETTER

ALBERTSLUND - PRISINDSTILLING

HOFOR VAND & SPILDEVAND

	2023	Ramme 2024	Indstilling 2024	Stigning (%)
Samlet pris inkl. moms & afgifter	64,29	69,76	68,60	7%
Spildevandstakst	32,89	33,69	32,77	0%
Vandtakst	12,17	15,74	15,74	29%

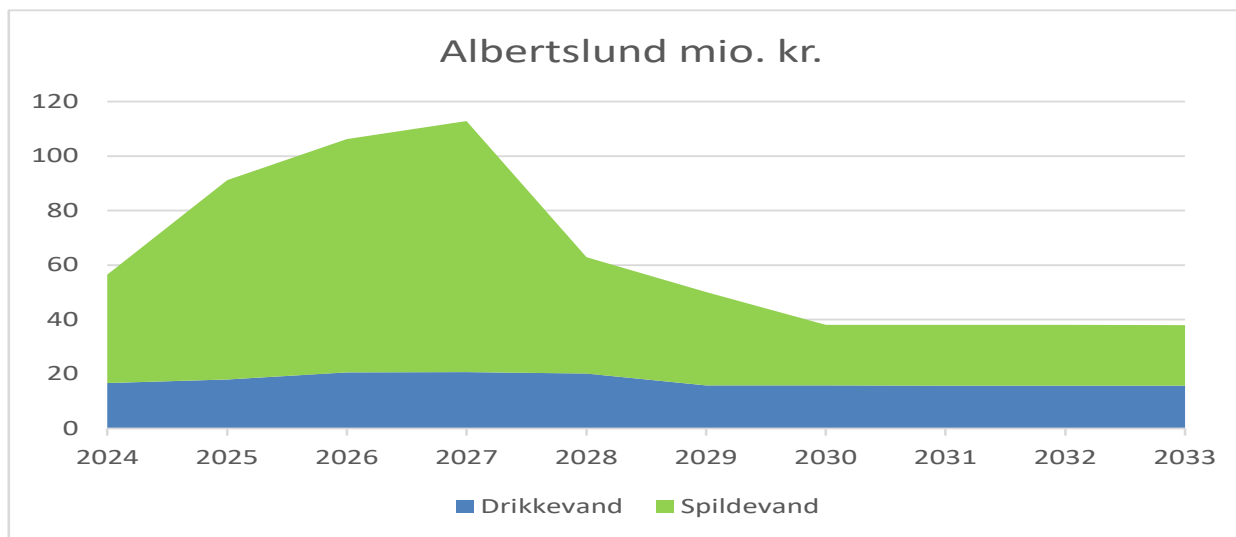
Figur 44: Samlet prisprognose



HOVEDPUNKTER

- Prisen stiger med 7% i forhold til 2023 grundet en højere prisfremskrivning ifm. høj inflation. Vandtaksten stiger yderligere grundet udvidelse af forsyningsområdet samt tilbagebetaling af overdækning i 2023.
- Der var en stigning på 3% fra 2022 til 2023.
- Prisprognosen frem mod 2032 forventes at have en årlig stigning på mellem 2-3%. Dette er et fald i forhold til sidste år, hvilket skyldes en lavere prognose til byudviklingsprojektet Vridsløselille og COOP byen end forventet sidste år.
- Albertslund spildevand forventer ikke at opkræve sin økonomiske ramme i 2024 fuldt ud. Det samme gælder for hele prognoseperioden.

INVESTERINGSPROGNOSE



ESTIMEREDE OMKOSTNINGER FOR "MODELHUSSTANDE" (KR./ÅR)

Årsregning for lejlighed med forbrug på 85 m ³ pr. år	2023	2024	Ændring
Albertslund	5.472	5.839	7%
Brøndby	5.158	5.505	7%
Dragør	5.503	5.840	6%
Herlev	4.902	5.254	7%
Hvidovre	5.175	4.835	-7%
København	3.360	3.615	8%
Rødovre	4.248	4.327	2%
Vallensbæk	5.848	5.923	1%

Årsregning for Parcelhus med forbrug på 140 m ³ per	2023	2024	Ændring
Albertslund	9.075	9.679	7%
Brøndby	8.600	9.172	7%
Dragør	9.433	9.988	6%
Herlev	8.075	8.653	7%
Hvidovre	8.524	7.963	-7%
København	5.935	6.356	7%
Rødovre	6.997	7.127	2%
Vallensbæk	9.736	9.861	1%

6. Takster for fjernvarme 2024

- *I september blev Brugergruppen forelagt taksterne for 2024*
- *Der blev modtaget ændringer til taksterne fra VEKS i sidste øjeblik*
- *15. december forventes bestyrelsen i VEKS at vedtage budget for 2024 endeligt – og det er med de tal, der lå til grund for taksterne præsenteret for Brugergruppen i september*
- *Forsyningen har varslet prisstigningerne i 2024 til vores slutbrugere i september i henhold til reglerne*
- *Taksterne ligger nu på forsyningens hjemmeside – fjernvarme.albertslund.dk*



7. Status på udrulning af lavtemperaturfjernvarme



Kort baggrund

- *Målsætning om 100% lavtemperaturfjernvarme fra 2026*
 - *Fjernvarmens bidrag til CO₂-neutral fremtid*
 - *Lavere temperatur øger energieffektiviteten*
- *Løbende har der været præsenteret handleplaner, m.m.*
- *Vi er blevet klogere siden vi vedtog målsætningen i 2016*
- *Vi kommer ikke helt i mål til tiden, men vi ved nu, hvordan vi skal komme det...*

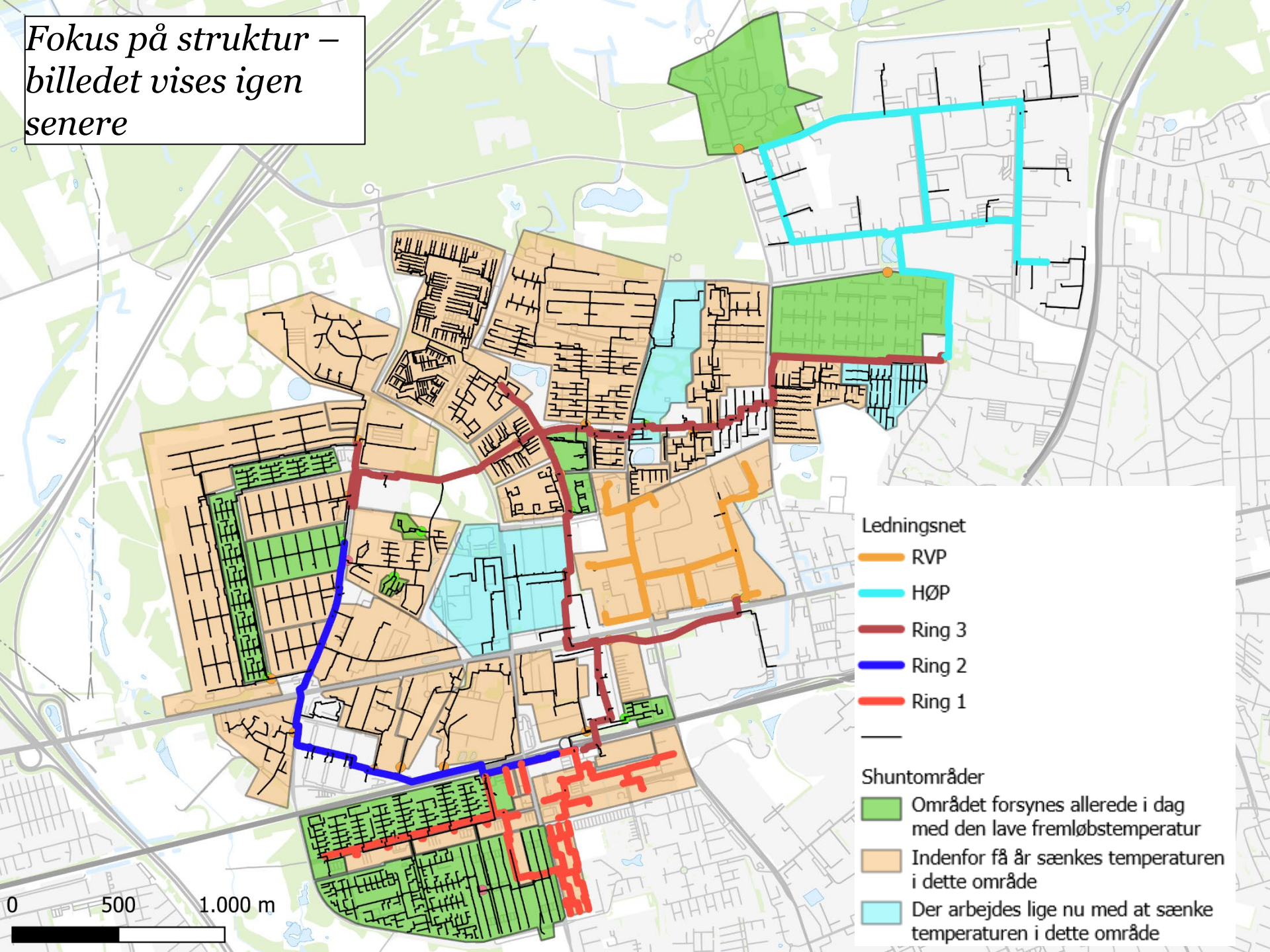


Shunts (blandesløjfer) – ændring af strategi

- *Fra start anså vi shunts som midlertidige - nu ser vi dem som permanente*
- *Fordele ved shunts, fremfor central temperatursænkning*
 - *Fremløbstrykket kan tilpasses hvert enkelt område*
 - *Fremløbstemperaturen kan tilpasses hvert enkelt område*
 - *Ved at distribuere pumpekraften og temperaturstyringen, kan det gennemsnitlige fremløbstryk og temperatur sænkes mere*
 - *Lavere varmetab*
 - *Nettet er fortsat et såkaldt "6 bars net"*



*Fokus på struktur –
billedet vises igen
senere*

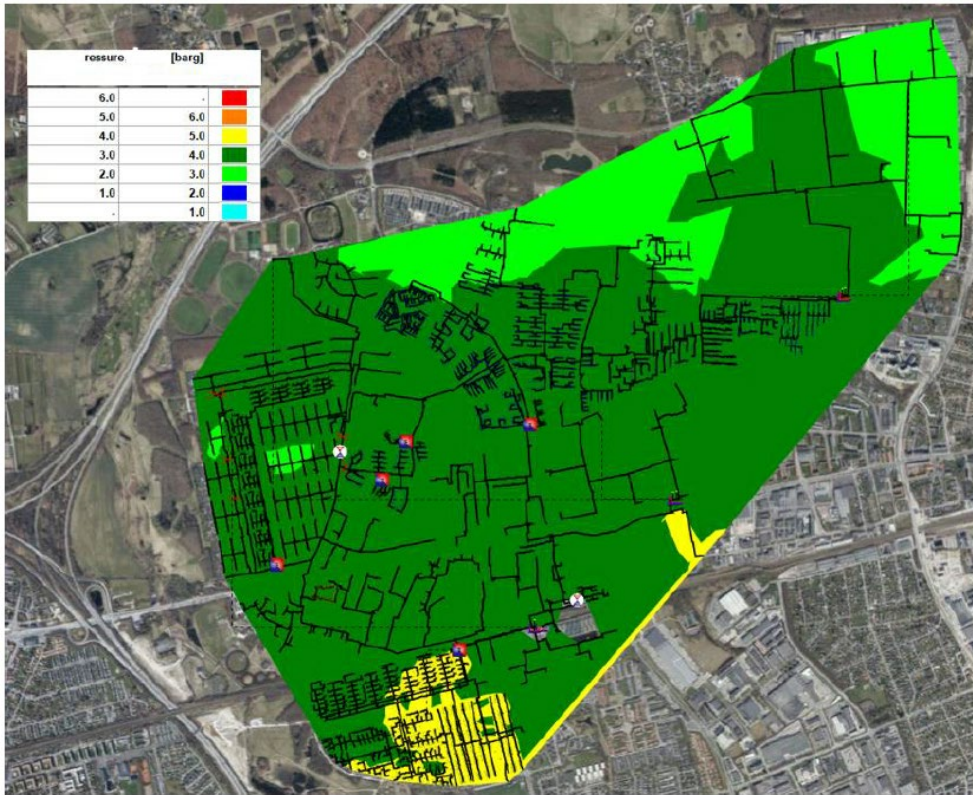


0 500 1.000 m

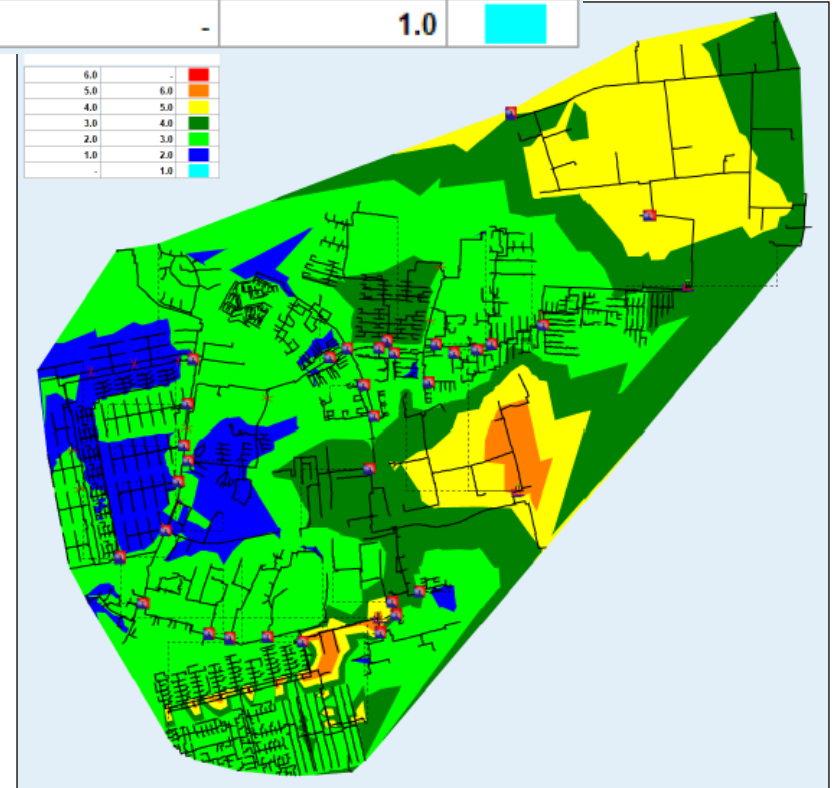
Simuleringer TERMIS

Pressure, Supply [barg]

6.0	-	Red
5.0	6.0	Orange
4.0	5.0	Yellow
3.0	4.0	Dark Green
2.0	3.0	Bright Green
1.0	2.0	Blue
-	1.0	Cyan



Højtemperatur, nuv.



Lavtemperatur, shuntet.



Tidligere "designs"



Shuntkoncept - læringer

- *Teknikskabe*

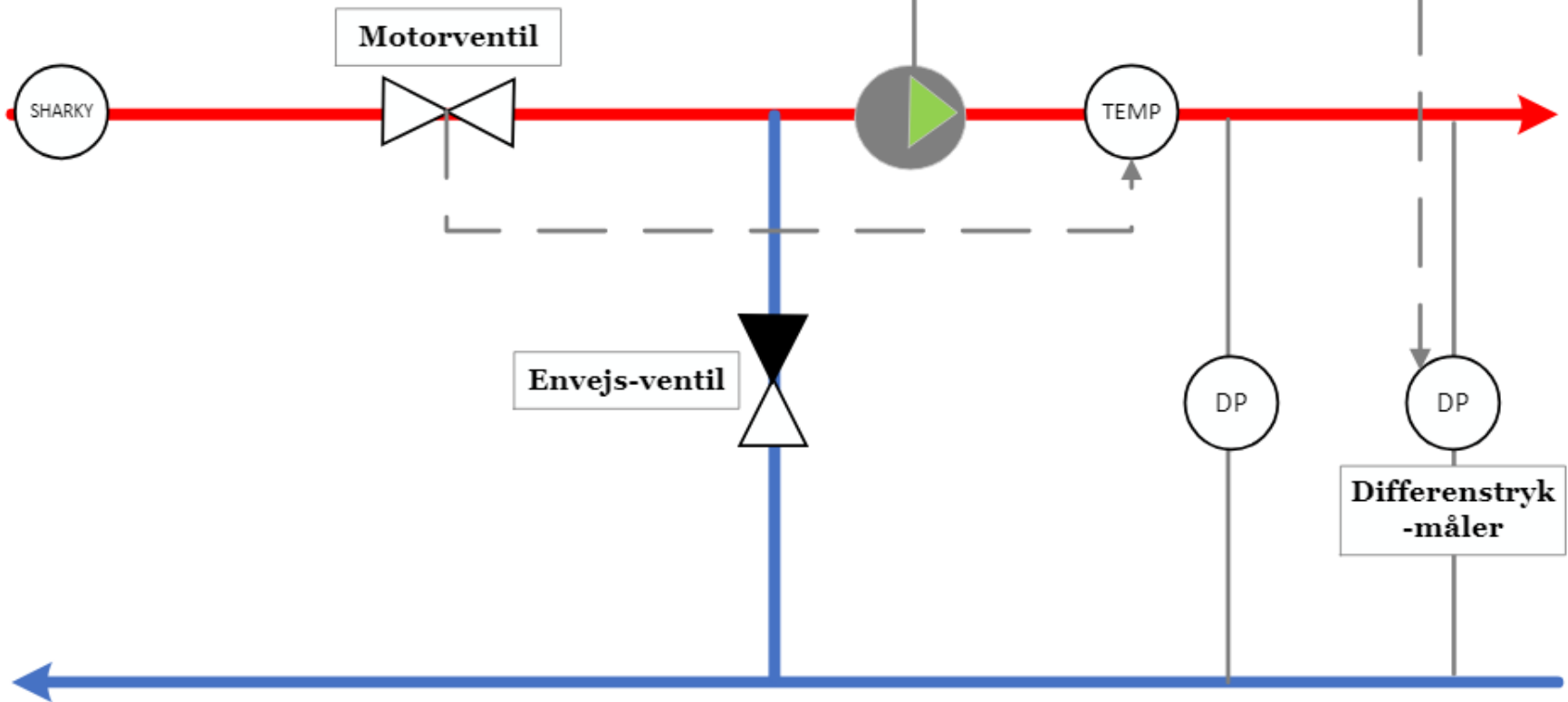


Shuntkoncept - læringer

Højtemperatur

Pumpe

Lavtemperatur

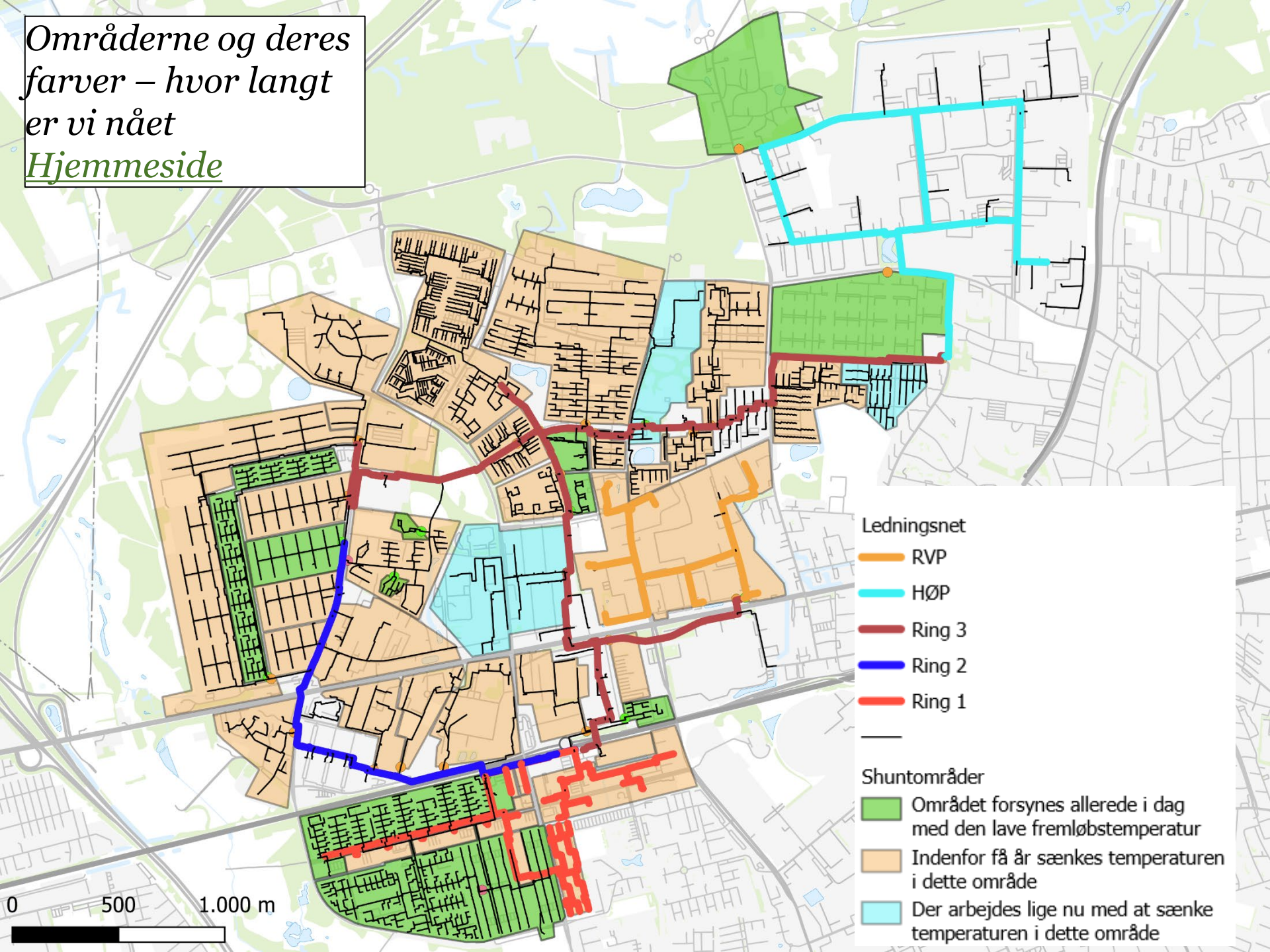


Lavtemperaturen i tal

- *Antal shunts: 10 ud af 34*
 - *Ca. 3200 målere bag shunts (40 %)*
- *I perioden 08/10/2023 til 29/11/2023*
 - *40% af målerne har en gennemsnitlig fremløbstemperatur under 65°C*
 - *Ovenstående 40% af målerne, står for 13% af energiforbruget*
- *Det svære ved at sænke temperaturen er de tekniske installationer, og kommunikationen med forbrugerne*



Områderne og deres farver – hvor langt er vi nået
Hjemmeside



Ledningsnet

— RVP

— HØP

— Ring 3

— Ring 2

— Ring 1

—

Shuntområder

— Området forsynes allerede i dag med den lave fremløbstemperatur

— Indenfor få år sænkes temperaturen i dette område

— Der arbejdes lige nu med at sænke temperaturen i dette område

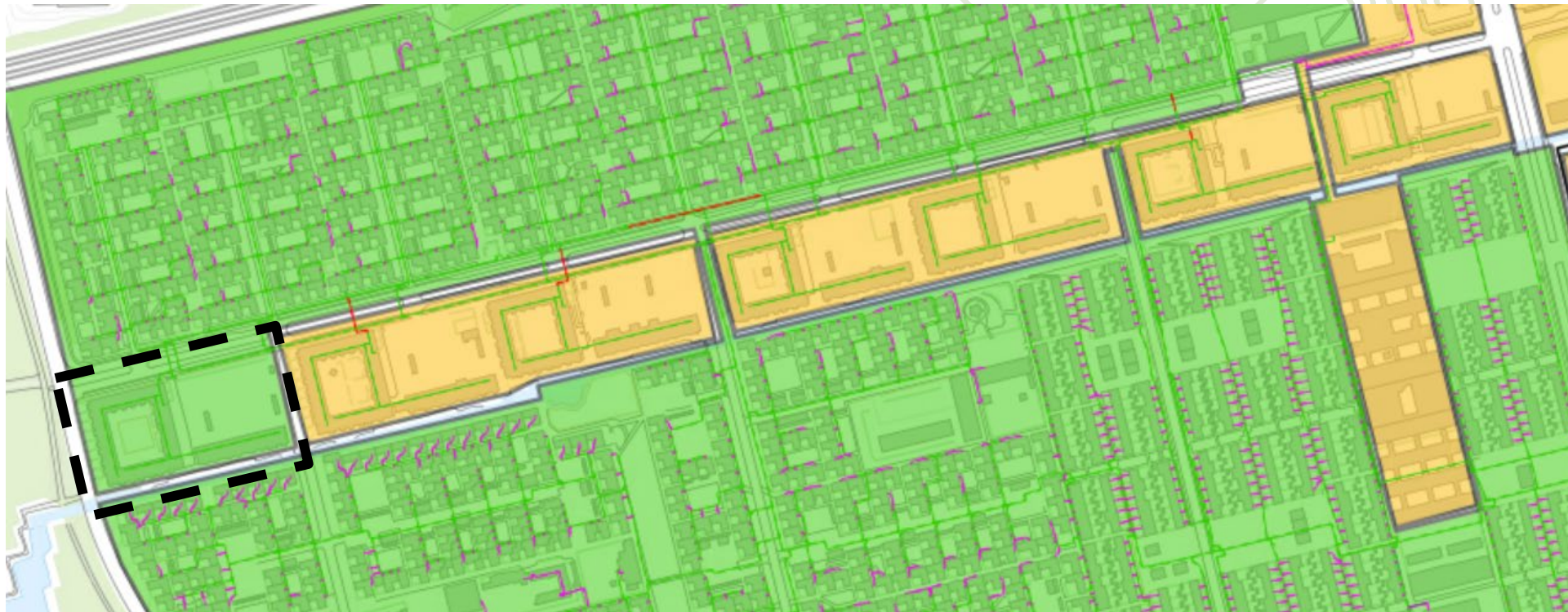
Konkrete nedslag

- *Eksempler, som viser fordele, udfordringer, og seneste udviklinger*



Kanalens kvf / Etagehusene

- *Vestligste blok lavtemperatur 1. november*
- *Ingen klager*

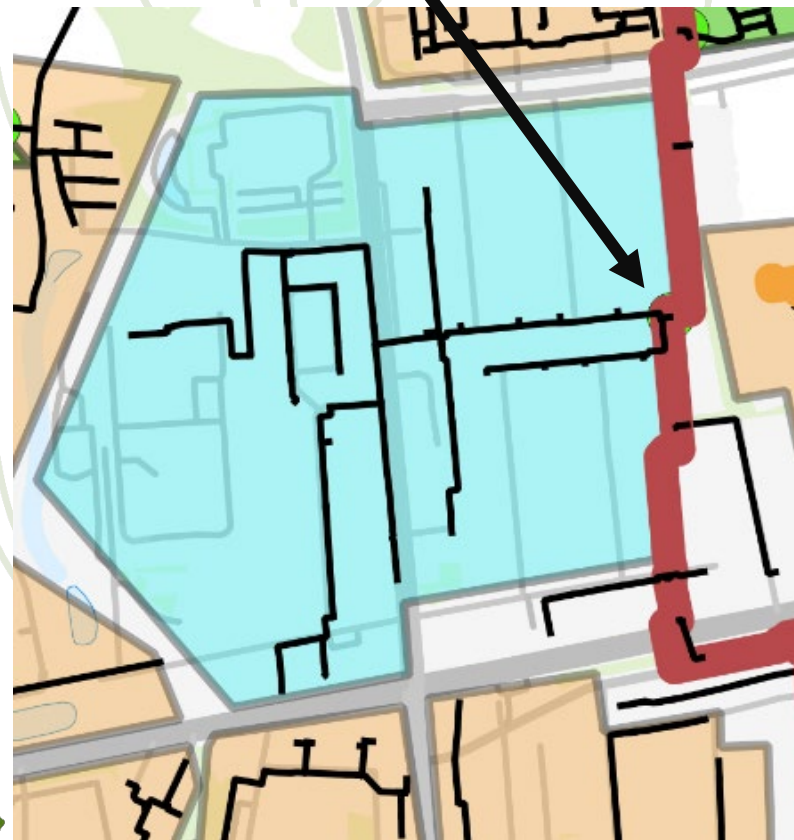
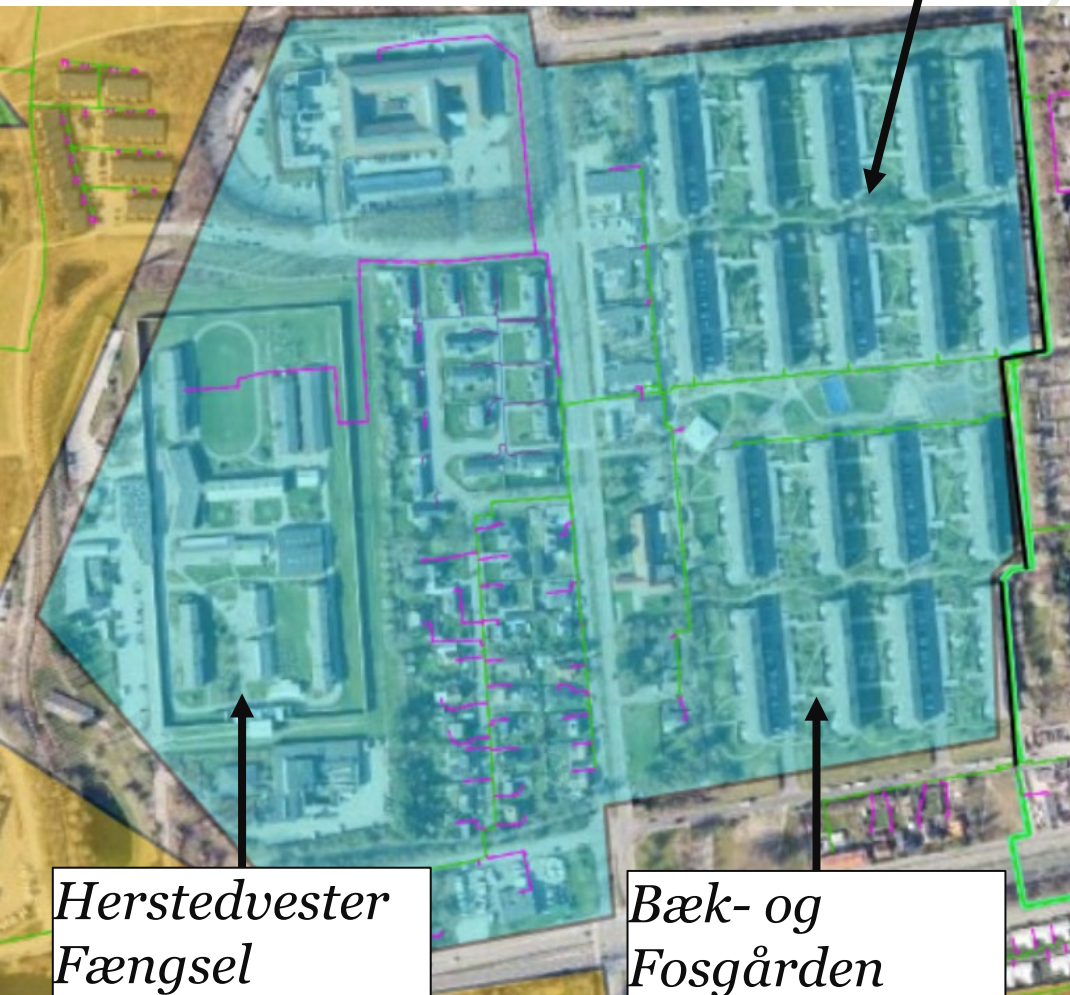


Shunten "Damgården"

- Herstedvester Fængsel
- Brugsvand

AB Nord

Shuntens
placering

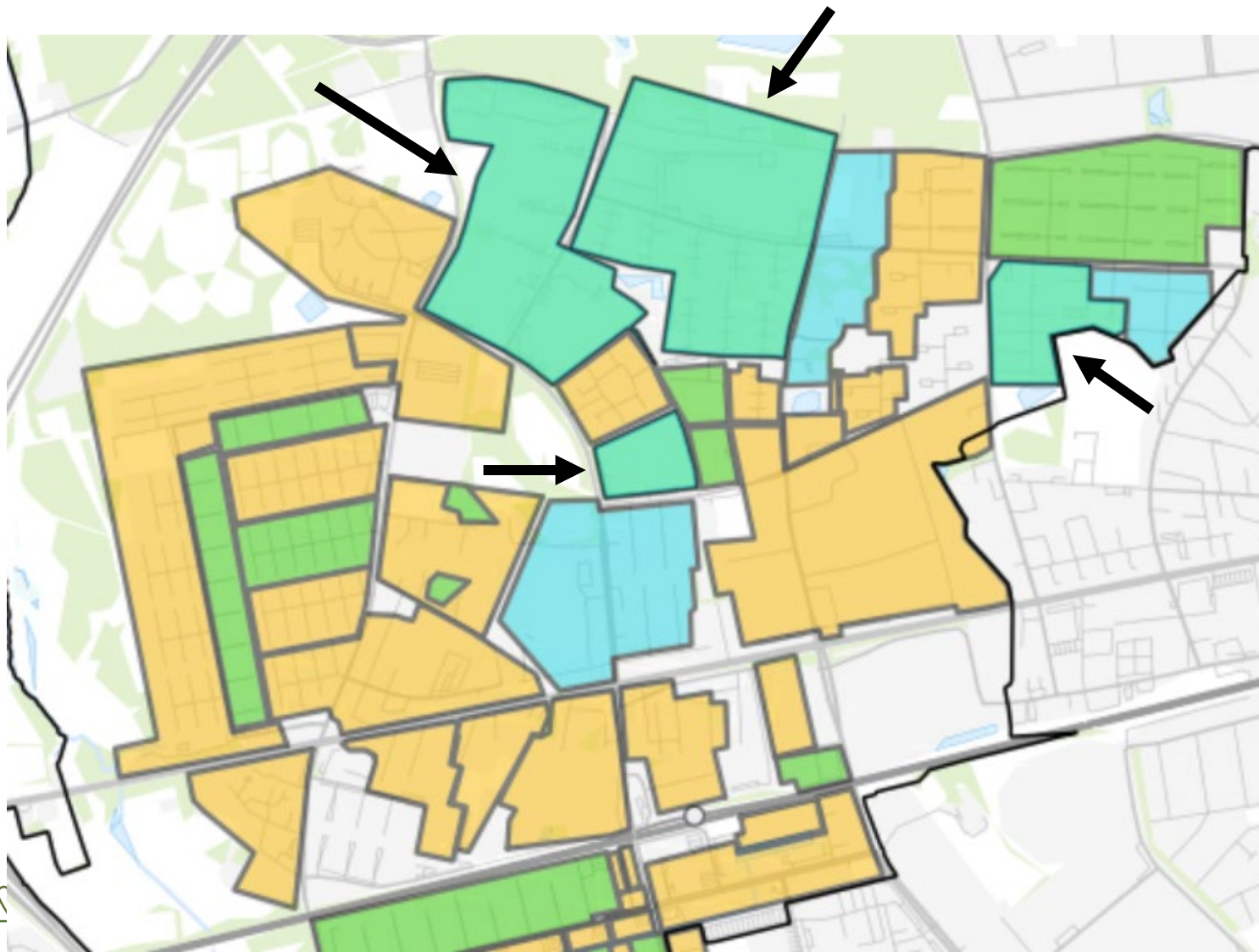


Ikke alle bliver shuntet

- *Men temperaturen i hovedledninger skal også sænkes mest muligt*
- *Herstedvester skole, Birkelund Svømmehal*
 - *Pga. direkte forbindelse på ringledning*
- *Længere udsigter for Hersted "Industripark"*
 - *Termis model – beregninger på ledningsstørrelse*
 - *Rørenes størrelse, betyder at vi ikke kan komme længere ned end 77 grader*
 - *Lige nu er temperaturen 90 grader*
 - *På grund af bygningernes varmeanlæg*
 - *Byudvikling*



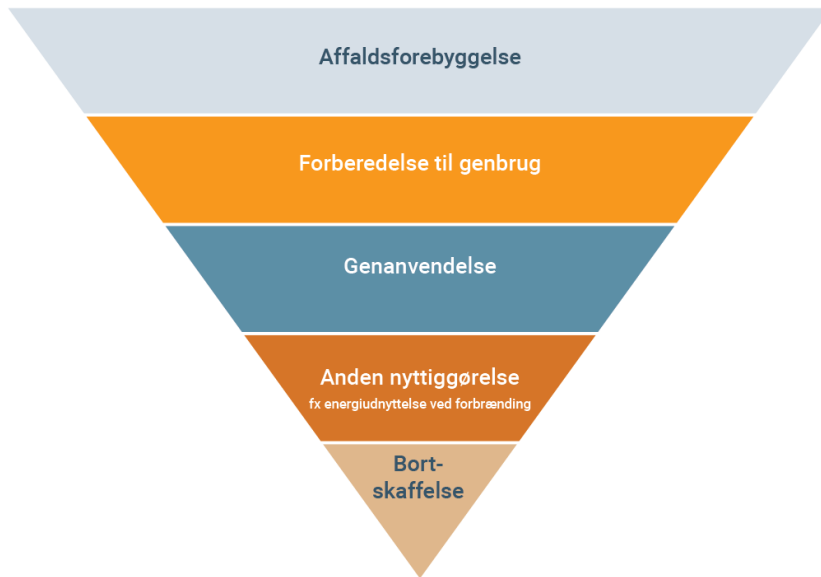
Pipeline 2024 - fire nye områder



8. Mere genbrug på genbrugspladsen

Affaldsplan 2021-2026

- **Indsatsområde 1 – Genbrugsstationen**
 - 1.2 Der gennemføres et forsøg hvor borgerne og virksomheder kontaktes og vejledes direkte om genbrugsaktiviteterne ved ankomst til genbrugsstationen. På baggrund af forsøget vurderes om det skal være fast praksis fremadrettet
 - 1.3 Det undersøges om der er potentiale for at afsætte fere storskraldsfraktioner (fx møbler) til genbrug fremfor genanvendelse
 - 1.4 Vi undersøger barrierer og muligheder for at ”Byt et bræt” kan videreudvikles



Nye fraktioner

Samarbejde med Vestforbrænding som har et mål om at genbruge 30.000 tons i 2030.

Målet med forsøget er genbrug i en større skala og ikke lokalt direkte genbrug

På de første 2,5 uger fik vi samlet 13 pallerammer ind.

Efter en eftersortering var der 7 toiletter, 7 vaske og 5,6 ton sten og fliser, der bliver genbrugt i stedet for at blive knust og brugt til vejfyld.

Forsøget fortsætter frem til juni 2024.



Mere opsøgende kontakt

Samtidig har vi kørt et projekt med mere opsøgende kontakt ude på genbrugspladsen i uge 45 og 46.

God respons fra borgere og erhverv. Der er stadig et potentiale for at hive mere ud til genbrug.

Vi vil arbejde videre med at integrere genbrugsfraktionerne mere i pladspersonalets arbejde.

Og vi vil gøre en indsats igen til foråret, for at få mere opmærksomhed på de nye fraktioner.



9. Orientering fra formanden



10. Orientering fra forvaltningen

a) Konvertering til fjernvarme

- *Den 30. november fejrede vi, at anlægsarbejdet i Herstedøster Villaby var afsluttet*
 - *Altså det anlægsarbejde, der foregår udendørs*
 - *Nogle få varmeanlæg var endnu ikke installerede*
 - *Der er i dag to boliger, der fortsat er opvarmede med naturgas*
 - *Arbejdet er forløbet planmæssigt, til tider var der op til 80 mand på opgaven – og der er ikke registret nogen arbejdsulykker i anlægsperioden*
- *Anlægsarbejdet i Herstedøster Landsby forventes afsluttet i januar*
 - *Arbejdet er naturligt mere kompliceret i en gammel landsby*
 - *For at skabe mere tryghed blev der etableret belysning på en sti til skolebørnene*



10. Orientering fra forvaltningen

a) Konvertering til fjernvarme

- *Den 30. november fejrede vi, at anlægsarbejdet i Herstedøster Villaby var afsluttet*
 - *Altså det anlægsarbejde, der foregår udenørs*
 - *Nogle af de væsentlige værkendnu ikke er afsluttet*
 - *Der er i dag nogle problemer, der fortsat er i forbindelse med nogle af de*
 - *Arbejdet er i løbet af arbejdsperioden tilsvarende op til 80% af på opgaven, og der er ikke registreret nogen arbejdsulykker i anlægsperioden*
- *Anlægsarbejdet i Herstedøster Landsby forventes afsluttet inden for de næste par uger*
 - *Arbejdet er naturligt mere kompliceret i en gammel landsby*
 - *For at skabe mere tryghed blev der etableret belysning på en sti til skolebørnene*

99,6%



10. Orientering fra forvaltningen

b) Fjernvarme

- *Der er endnu ikke fundet en ny leder af Forsyningen*
- *Stillingen forventes genopslået i det nye år*



10. Orientering fra forvaltningen

c) Udebelysning + signalanlæg

- *Med budget for 2024 besluttede Kommunalbestyrelsen, at der ikke længere skulle slukkes for hver anden lampe i områder med "gammeldags" belysning*
- *Forsyningen forventer, at være klar 1. januar 2024 (= før jul) i alle boligområder*
- *Den dæmpede LED-belysning fortsætter i 2024*
- *Projekter:*
 - *Roskildevej afsluttes denne uge, mangeludbedring primo januar*
 - *Rådhusdammen – pga. kabelfejl skiftes master langs kollegium og ved Musikteatret – afsluttes primo januar*
 - *Godthåbsparken – kommunale stier omkring – afsluttes primo januar*
 - *Stadion – bevægelsesstyret lys i store dele af området er nu implementeret – efter vellykket forsøg i Hyldager Bakker*



10. Orientering fra forvaltningen

d) Affald og Genbrug

- *Brev om afstandsgebyrer*
- *Econet undersøgelse af storskrald*
- *Styresignal fra skattemyndigheder om moms*
- *Status selskabsgørelse*
- *Nyt fra IPT/RI*
- *Nye regler for producentansvar*



10. Orientering fra forvaltningen

d) Affald og Genbrug

- *Brev om afstandsgebyrer*
- *Brev udsendt til cirka 1.200 husstande – til de husstande, der ikke har fået skelrabat i 2023.*
- *Omkring 200 husstande har svaret.*
- *I må gerne opfordre de af jeres medlemmer der har fået brevet til at svare*
- *Hvis man ikke svarer vil der blive pålignet et afstandsgebyr på 470 kr. for husstande med 4 beholdere.*
- *Der vil blive udsendt en reminder den 18. december*
- *Evt. gebyr vil fremgå fra 3. aconto 2024.*



10. Orientering fra forvaltningen

d) Affald og Genbrug

- *Econet undersøgelse af storskrald*
- *I samarbejde med de øvrige kommuner i IPT samarbejdet, gennemføres nu en nærmere undersøgelse af bestanddelene i det storskrald, der indsamles i kommunen.*
- *Undersøgelsen skal kortlægge:*
- *Potentialet for direkte genbrug*
- *Hvor meget storskrald bliver ikke genanvendt, som skal genanvendes*
- *Undersøgelsen skal hjælpe os med at lave en fremtidig indsamling af storskrald, der bygger på at mest muligt storskrald indsamles med henblik på direkte genbrug, og genanvendelse.*
- *Gennemføres i 2024.*



10. Orientering fra forvaltningen

d) Affald og Genbrug

- *”Styresignal i momssagen” nu udkommet*
- *Baggrund: Der er faldet dom i Landsskatteretten for at kommunerne ikke skal opkræve og afregne moms ved levering af renovationsydelser.*
- *Kommunen betaler moms til eksterne leverandører – derfor er det ”kun” interne udgifter, der ikke skal afregnes moms for.*
- *Albertslund har ikke opkrævet moms siden 1. januar 2022 – så ingen ændringer forventes af den grund fremadrettet.*
- *Reglen om at kommunerne ikke skal opkræve og afregne moms har effekt tilbage til 2012.*
- *Det vil sige, at kommunen kan ansøge om at få for meget indbetalt moms tilbage fra skattemyndighederne tilbage til 2012.*



10. Orientering fra forvaltningen

d) Affald og Genbrug

- *Denne tilbagebetaling vil tilfalde renovationskunderne i Albertslund*
- *Størrelse af dette tilgodehavende vil blive afklaret de næste måneder*
- *Forvaltningen er ved at få vores revisor til at udarbejde et notat om styresignalets helt konkrete betydning for Albertslund.*
- *Dette notat vil blive forelagt Kommunalbestyrelsen og Brugergruppen som orientering.*
- *Dette forventes at ske først i det nye år. For Brugergruppens vedkommende på det første møde i 2024.*



10. Orientering fra forvaltningen

d) Affald og Genbrug

- *Selskabsgørelse:*
- *Baggrund: Politisk aftale (30. august 2022) om at levering af affaldsydelser skal selskabsgøres, herunder indsamling- og udbudsaktiviteter samt tilhørende administration.*
- *Driftsansvar og kundeforholdet til borgere skal placeres i kommunalt ejede selskaber adskilt fra kommunens rolle som myndighedsudøver.*
- *Endeligt lovforslag vurderes ikke at være nært forestående og vi er ikke bekendt med den nærmere konkretisering af den politiske aftale, hvorfor beslutninger om selskabsgørelse af aktiviteter afventer lovforslag.*



10. Orientering fra forvaltningen

d) Affald og Genbrug

- *Nyt fra IPT/RI:*
- *Furesø Kommune er på vej ud af samarbejdet og forventes at træde ud i løbet af 2024*
- *Dialog med Gladsaxe Kommune om deres eventuelle indtræden i selskabet. Dette forventes afklaret i løbet af første halvår 2024.*



10. Orientering fra forvaltningen

d) Affald og Genbrug

Udvidet producentansvar på emballageaffald:

- *Forventes nu først at træde i kraft 1. juli 2025 – det vurderes at denne dato måske kan blive udskudt yderligere*
- *Afventer forhandlinger i EU om en kommende emballageforordning*
- *Når tiltaget en gang træder i kraft skal emballage producenterne via såkaldte ”kollektive ordninger” kompensere kommunerne for vores indsamling af emballageaffald og producenterne vil overtage ansvaret for behandlingen af det indsamlede emballageaffald.*
- *Følgende affald forventes omfattet: Plastemballage, Tetrapak, Pap, Småt metal, Glas og flasker.*
- *Økonomisk konsekvens for en villa i Albertslund (2024 priser):
Årlige pris reduktion på cirka 1.400 kr.*



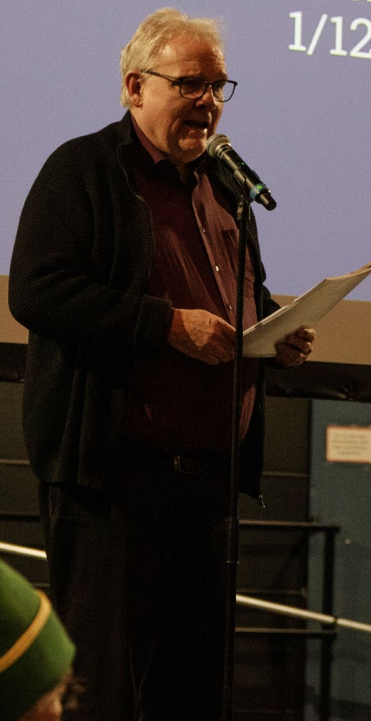
10. Orientering fra forvaltningen

e) Klimaforum - Ungdommens Klimadag



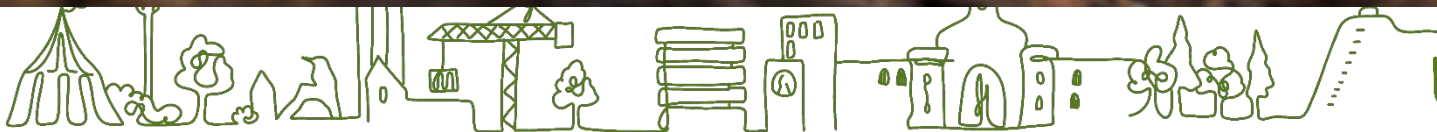
Ungdommens Klimadag

Albertslund
1/12-2023





Albertslund Kommune
livs kvalitetsby for borgerne, det grønne og bærekraft





10. Orientering fra forvaltningen

f) Sundhedsrådet



10. Orientering fra forvaltningen

g) Naturgruppen

**Seneste referat fra Naturgruppen vil
blive vedlagt referatet for dette
Brugergruppemøde.**



11. Eventuelt

