



CYKELKORT ALBERTSLUND

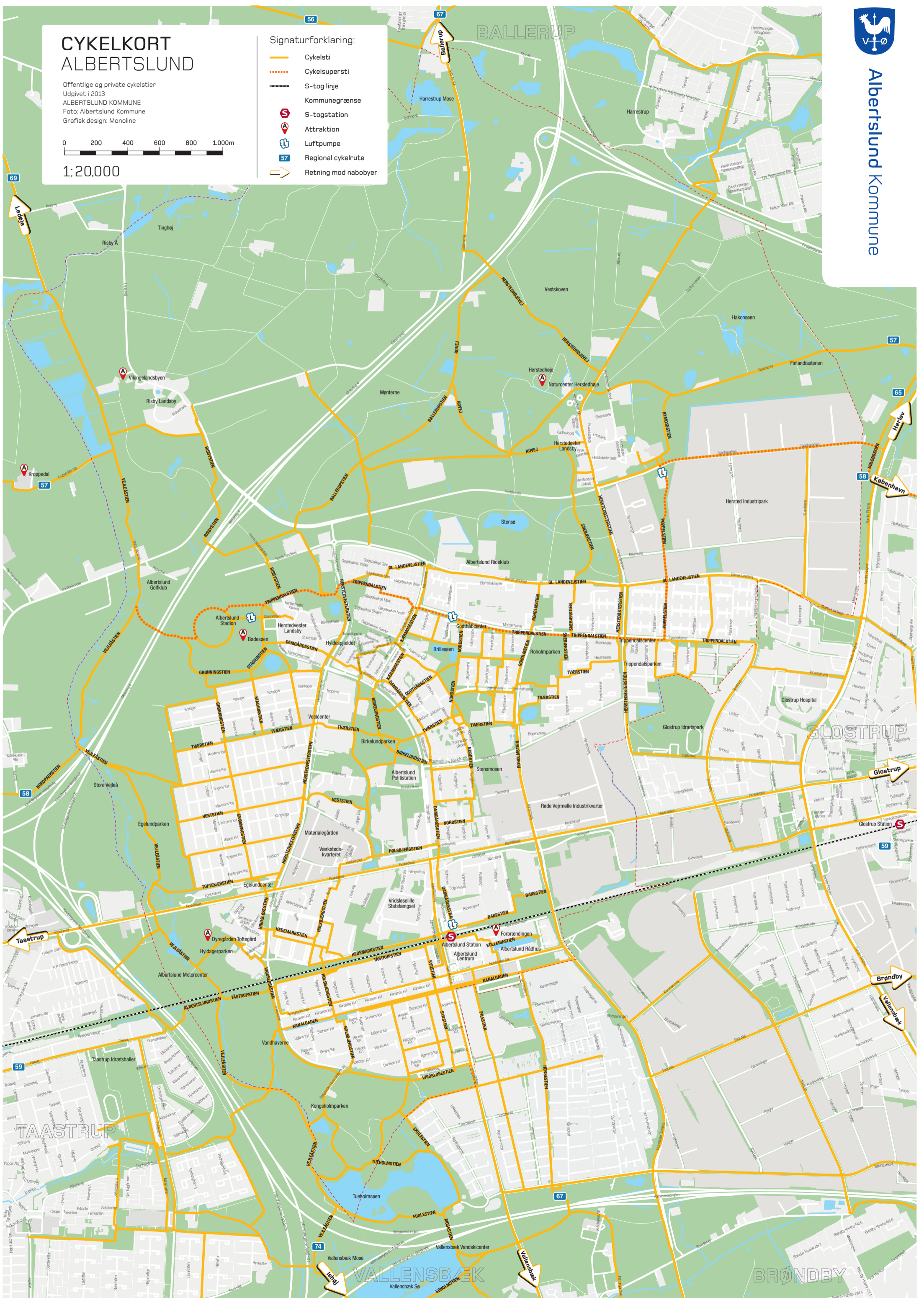
Offentlige og private cykelstier
Udgivet i 2013
ALBERTSLUND KOMMUNE
Foto: Albertslund Kommune
Grafisk design: Monoline

0 200 400 600 800 1.000m

1:20.000

Signaturforklaring:

- Cykelsti
- Cykelsupersti
- S-tog linje
- Kommunegrænse
- S-togstation
- Attraktion
- Luftpumpe
- Regional cykelrute
- Retning mod nabobyer



CYKELROUTEPLANNER

Har du svært ved at finde vej på stierne i Albertslund, eller har du brug for at komme sikkert og hurtigst fra A til B?

Hent den nye cykelrouteplaner gratis ved at scanne koden med din smartphone:



- eller linke til albertslund.cust.septima.dk/cykelroute/ på din smartphone.

Hvis du hellere vil sidde derhjemme og forberede ruten og evt. printe et kort, så kan du læse mere om mulighederne her: www.albertslund.dk/cykelroute



CYKELSUPERSTI

Albertslundruten er den første cykelsupersti i hovedstadsområdet. Ruten går fra Ring 4 i Albertslund helt ind til Vesterport i centrum af København - i alt 17,5 kilometer.

En cykelsupersti skal give en god cykeloplevelse på den hurtigst mulige vej mellem bolig og arbejde eller studier. Derfor er en cykelsupersti så direkte som mulig og med færrest mulige stop og forhindringer undervejs.

Læs mere på www.cykelsuperstier.dk



TOUR DE ALBERTSLUND

Attraktionerne er markeret på cykelstikortet.

Lav en madpakke og hop på cyklen. Der er masser at se og lave i Albertslund.

Ka' du li dyr? Giv kaninerne friske mælkebøtter og se heste, grise og køer på den økologiske, firlængede besøgs-gård Toftegaarden. Læs mere på www.toftegaarden.albertslund.dk

Huuuu!!! Badesøen er Nordeuropas største opvarmede friluftsbad. Her er vandrutschebaner, vipper, børnebasin, beach volley, minigolf, sauna, liggestole, café og meget mere. Læs mere på www.idraet.albertslund.dk

Så langt øjet rækker... Fra toppen af Herstedhøje i Vestskoven kan du se Københavns tårne og spir helt til Turning Torso i Malmø. I naturcentret for foden af højen er der en hyggelig café og børvenelig udstilling om natur og dyreliv i skoven – måske er der små museunger i terrariet når I kommer? Læs mere på www.naturstyrelsen.dk

Vil du rejse i tiden? Gå rundt blandt de rekonstruerede huse i Vikingelandsbyen og nyd den skønne udsigt ud over St. Vejlæddalen. Sådan så Danmark for mere end 1.000 år siden. Læs mere på www.vikingelandsbyen.dk

10 TING DU (MÅSKE) IKKE VED OM ALBERTSLUND

- Det tager under 20 minutter fra Albertslund til København med S-toget
- Mere end 60 procent af Albertslund er dækket af skov og grønne områder
- Over 75 procent af maden i daginstitutionerne er økologisk
- 70 procent af alle børn i 1. klasse i Albertslund enten cykler eller går til og fra skole
- Albertslund har sit eget symfoniorkester
- På spillestedet Forbrændingen kan du høre de etablerede kunstnere og upcoming bands
- MusikTeatret er Sjællands største kulturhus med koncert- og teatersal og to moderne biografer
- Badesøen er Nordeuropas største opvarmede friluftsbad
- Albertslund er Danmarks eneste 100 procent miljøcertificerede kommune – og har været det siden 2007
- 6.000 boliger energirenoveres i Albertslund over de kommende 10-15 år

GIV ET PRAJ OG HJÆLP MED AT HOLDE VORES BY DEJLIG

Ser du en skraldespand der er i stykker? En gadelampe der trænger til en ny pære? Et hul i vejen? Et skævt gadeskilt?

Giv os besked med Giv et praj.

www.albertslund.dk/givetpraj eller scan QR-koden og download app'en med det samme.



Til iPhone:



Til Android:



Albertslund Kommune
Nordmarks Alle 1
2620 Albertslund
www.albertslund.dk
albertslund@albertslund.dk
T 43 68 68 68



Scan QR-koden og se filmen om en sommerdag på Albertslunds cykelstier.

Bepremer



CYKELKORT ALBERTSLUND

