



Rusmiddelbehandling

Kvalitetsstandard 2024



Albertslund Kommune
Den bæredygtige by for børnene, det grønne og fællesskaber

Forord

Albertslund skal være en by i balance – en by der giver mulighed for at leve det gode liv på tværs af generationer. En by hvor livskvaliteten og friheden udfoldes i givende og meningsfulde fællesskaber.

Albertslund skal være en by, hvor der er frihed til at udleve sit potentiale som individuelt menneske og i positive fællesskaber. For mange af os, eller nogen vi kender og holder af, kan der komme et tidspunkt, hvor forskellige udfordringer gør, at vi kan få brug for hjælp og støtte.

Når et menneske har et problematisk forbrug af rusmidler, har det store omkostninger. For det enkelte menneske, for familie og omgangskreds. Et problematisk forbrug af rusmidler har negative konsekvenser for den enkeltes helbred, økonomi og tilknytning til arbejdsmarkedet og det kan påvirke de menneskelige relationer den enkelte er, i negativt.

Det er derfor vigtigt for os, at alle i Albertslund som ønsker det, får behandling og ved, hvor og hvem de kan kontakte. Det gælder uanset om det er et problematisk forbrug af alkohol, stofmisbrug eller andre former for misbrug. Det er ligeledes vigtigt for os, at pårørende kan få råd og vejledning.

I denne kvalitetsstandard om rusmiddelbehandling får du et overblik over hvilke behandlinger der findes, og hvor du skal henvende dig for at søge om at komme i behandling eller starte med, at høre mere om det.

Vi håber, at du vil bruge kvalitetsstandarden som opslagsværk og som udgangspunkt for dialog med de medarbejdere, du kommer i kontakt med, når du søger om hjælp – enten til dig selv eller rådgivning som pårørende.



Paw Østergaard Jensen

Formand for Social- og Sundhedsudvalget



Steen Christiansen

Borgmester

Kvalitetsstandarder og pjecer Ældre, Sundhed og Social



Kvalitetsstandarder

Kvalitetsstandarderne beskriver kommunens serviceniveau og indeholder information om rammerne for den hjælp og støtte, du kan forvente fra kommunen.

Botilbud og dagtilbud

Forebyggende indsatser og bostøtte

Genoptræning og træning

Handicapkompen-serende ydelser

Hjemmepleje

Hjælpe-midler og velfærds-teknologi

Hjælp til transport og kørsel

Plejebolig og ældrebolig

Rehabili-tering og pleje

Rusmiddel-behandling



Pjecer

Pjecerne indeholder information om nogle andre af kommunens aktiviteter, dine rettigheder og ting du skal være opmærksom på, hvis du modtager hjælp fra kommunen.

Aktivitet og fællesskab i Albertslund

Beboer i plejebolig

Dine rettigheder og muligheder

Når dit hjem bliver en arbejds-plads

Ældre i Albertslund



Hjemmeside

Hjemmesiden samler alle kvalitetsstandarderne og pjecerne, så du altid kan finde det hele ét sted.

albertslund.dk/kvalitetsstandarder

Indholdsfortegnelse

Forord.....	3
Introduktion.....	6
Alkoholbehandling	8
Social behandling for problematisk brug af stoffer	10
Anonym social behandling for problematisk brug af stoffer.....	15
Lægelig behandling for problematisk brug af stoffer	16
Hvor kan du henvende dig?	17
Rådgivning og klagemuligheder	19

Introduktion

Uanset hvilke rusmidler du bruger, kan du ende i en situation, hvor du ønsker og har et behov for behandling.

Formål

Hovedformålet med rusmiddelbehandlingen er, at du får forbedret din livssituation. Behandlingen kan støtte dig i at forbedre din livssituation, ved at du får hjælp til at ophøre, reducere eller stabilisere et problematisk forbrug af rusmidler.

Formålet med rusmiddelbehandlingen er således:

At du får kontrol over dit forbrug.

At standse negative sociale og helbredsmæssige konsekvenser, som kan være knyttet til dit rusmiddelbrug.

At øge din livskvalitet.

At forebygge og behandle sygdomme relateret til rusmiddelindtag.

Behandling står dog ikke alene. Forebyggelse i form af blandt andet oplæg for unge, samtaler med pårørende, rådgivningsforløb samt skadesreduktion for borgere med langvarigt overforbrug er også centrale elementer i det samlede tilbud.

Albertslund Rusmiddelcenter

I Albertslund Rusmiddelcenter tilbyder vi de fleste typer af misbrugsbehandling. Du er altid velkommen til at kontakte os for en uforpligtende og anonym snak.

Indhold i kvalitetsstandarden

Der findes en række krav til hvilke emner, kvalitetsstandarden om rusmiddelbehandling skal indeholde.

Kravene er fastsat i [bekendtgørelse nr. 1691 af 11. december 2023](#).

Hvordan møder vi dig?

I rusmiddelbehandlingen gælder de grundlæggende principper, at behandlingen er frivillig, gratis og let tilgængelig. Samtidig tilbydes et varieret behandlingstilbud, som har mulighed for at imødekomme dine ønsker og behov.

Albertslund Rusmiddelcenter bygger på 3 overordnede værdier: Medmenneskelighed, respekt og samhørighed. Behandlingen i Albertslund Rusmiddelcenter er derfor også baseret på en tilgang, hvor vi tager udgangspunkt i dine ønsker. Det gør vi med afsæt i dine håb og drømme, der indgår helt centralt i tilrettelæggelsen af behandlingen. Vi tilstræber at møde dig med anerkendelse, nysgerrighed og ydmyghed over for den livssituation, du er i.

Samtidig arbejder vi helhedsorienteret og med udgangspunkt i forskellige metodiske tilgange, så vi i videst muligt omfang møder dit behandlingsbehov.

Familie og netværk

Et problematisk forbrug af rusmidler påvirker ikke kun dig, der har et forbrug af rusmidler, men også dine omgivelserne og i særdeleshed din familie og andre nære relationer. Et fokus på familie og netværk er derfor gennemgående for behandlingen i Albertslund Rusmiddelcenter.

I behandlingen har vi løbende opmærksomhed på den enkeltes familie og netværk gennem hele behandlingsforløbet og din familie indgår som et tema i både individuelle samtaler og gruppesamtaler. Hvis det er muligt, inddrages din familie direkte i behandlingen ved enten par- eller familiesamtaler.

Du har også mulighed for individuelle rådgivningssamtaler som pårørende.

Er du i tvivl?

Kontakt Albertslund Rusmiddelcenter for en uforpligtende og anonym snak på 23 99 65 11.

Alkoholbehandling

Hvis du har et problematisk forbrug af alkohol, har du ret til behandling.

Målgruppe

Du har mulighed for at modtage behandling for overforbrug af alkohol, hvis du bor i Albertslund Kommune og er 18 år eller ældre. Du kan også henvende dig, hvis du er pårørende og ønsker rådgivning.

Hvis du er under 18 år, har du mulighed for at få råd og vejledning i Albertslund Rusmiddelcenter. Hvis du ønsker behandling, skal du kontakte Børn & Familie i Albertslund Kommune, som hjælper dig videre.

Tilbud

Hvis du eller en af dine nærmeste har et skadeligt forbrug af alkohol, har I mulighed for at modtage behandling.

Opstart

Der er ingen visitation til ambulantly behandling. Du vil dog altid blive inviteret ind til en opstartssamtale med en medarbejder ved Albertslund Rusmiddelcenter.

Hvis du ønsker dag- eller døgnbehandling, skal du visiteres af Albertslund Rusmiddelcenter. Visitationen foretages på baggrund af en afdækning af dit alkoholforbrug og andre relaterede problemstillinger, der kan påvirke den efterfølgende behandlingstilrettelæggelse.

Ved visitationen vil vi altid tale om:

- Alkoholforbrugets omfang
- Behandlingsbehov og -ønsker
- Pårørende

Typer af behandling

Ambulant behandling

Ambulant behandling i Albertslund Rusmiddelcenter indebærer, at du typisk tilbydes 2-8 samtaler om måneden. Behandlingen foregår individuelt eller i grupper.

Dagbehandling

Dagbehandling i Albertslund Rusmiddelcenter vil typisk foregå 4 gangen om ugen og vare 3-4 timer pr. gang. Dagbehandlingen strækker sig som udgangspunkt over 12-16 uger, foregår oftest i grupper og har aktiviteter tilknyttet.

Døgnbehandling

Døgnbehandling er et omfattende og indgribende tilbud. Behandlingen består typisk af gruppebehandling og foregår ved, at du opholder dig på den døgninstitution hvor behandlingen foregår. Albertslund Rusmiddelcenter tilbyder ikke døgnbehandling, hvorfor din døgnbehandling vil finde sted hos en anden godkendt leverandør.

Plan for behandling

I løbet af de første samtaler i Albertslund Rusmiddelcenter vil du sammen med din behandler tilrettelægge dit behandlingsforløb med udgangspunkt i dine ønsker og behov. På den måde skriver vi din behandlingsplan, som vi løbende tilpasser sammen, så behandlingen altid tager udgangspunkt i din aktuelle situation.

Opfølgning

Ved dag- og døgnbehandling foretages der typisk opfølgning inden for 2-3 måneder efter behandlingsstart.

Garanti for behandling

Du har krav på, at din behandling er iværksat inden 14 dage fra din første henvendelse.

Frit valg

Du kan frit vælge hvilket ambulat behandlingstilbud, du ønsker.

Hvis du er visiteret til dag- eller døgnbehandling, kan du vælge behandlingssteder, som tilbyder behandling af samme karakter, som det du er visiteret til og fremgår af Tilbudsportalens hjemmeside.

Anonymitet

Du har ret til at være anonym, når du modtager behandling, så længe du ikke modtager medicinsk behandling. Anonymiteten består i, at du ikke registreres med navn eller cpr.nr.

Inddragelse

Ved behandling af problematisk alkoholforbrug er brugerinddragelse afgørende. Det kommer blandt andet til udtryk ved, at du løbende inddrages i tilrettelæggelsen af din behandling.

Personale

I Albertslund Rusmiddelcenter varetages behandlingen af flere forskellige faggrupper inden for det sundheds- og socialfaglige område, herunder: Sygeplejersker, social- og sundhedsassistenter, læger, socialrådgivere, pædagoger og psykoterapeuter.

Personalet har alle erfaring med og viden om alkoholbehandling.

Alle medarbejdere i Albertslund Rusmiddelcenter gennemgår løbende kompetenceudvikling.

Vil du vide mere?

Læs mere om alkoholbehandling på albertslund.dk/alkohol

Tilbudsportalen

Tilbudsportalen indeholder oplysninger om sociale tilbud til børn, unge og voksne, der er godkendte af socialtilsynet.

Du kan derfor søge efter tilbud nær dig på tilbudsportalen.dk

Social behandling for problematisk brug af stoffer

Hvis du har et problematisk brug af euforiserende stoffer, har du ret til rådgivning og behandling.

Målgruppe

Du har mulighed for at få behandling for problematisk brug af euforiserende stoffer. Problematisk brug af euforiserende stoffer betyder, at du er fysisk og/eller psykisk afhængig af et eller flere rusmidler i en sådan grad, at det medfører skader eller problemer for dig selv og/eller pårørende.

Du har også mulighed for at henvende dig, hvis du er pårørende og ønsker rådgivning.

Hvis du er under 18 år, har du mulighed for at få råd og vejledning i Albertslund Rusmiddelcenter. Hvis du ønsker behandling, skal du kontakte Børn & Familie i Albertslund Kommune, som hjælper dig videre.

Tilbud

Et problematisk forbrug af rusmidler kan have mange årsager og ofte bunder det i andre problemer.

Sammen med dig finder vi frem til den bedste måde at hjælpe dig videre i dit liv på. Vi tager udgangspunkt i din konkrete situation og ønsker om forandring.

Opstart

Hvis du ønsker behandling for dit forbrug af rusmidler, skal du visiteres af Albertslund Rusmiddelcenter. Visitationen foretages på baggrund af en afdækning af dit stofbrug og eventuelle andre problemstillinger, der kan påvirke tilrettelæggelsen af din behandling.

Ved visitationen vil du få rådgivning om behandlingsmuligheder, og vi vil altid tale om:

- Din aktuelle rusmiddelsituation, rusmiddelhistorik og behandlingshistorik.
- Dine ønsker til og mål med behandlingen.
- Din sociale, psykiske og fysiske situation, belastning og ressourcer.

Der foretages altid en helhedsorienteret afdækning af din situation, og dine behandlingsønsker er i høj grad med til at danne grundlag for, hvilken behandlingsform, du tilbydes.

Plan for din behandling

Behandlingsplanen er et centralt værktøj i samarbejdet mellem dig og din behandler. I løbet af de første samtaler i Albertslund Rusmiddelcenter vil du sammen med din behandler tilrettelægge dit behandlingsforløb med udgangspunkt i dine ønsker og behov. Dette udgør din behandlingsplan, som vi løbende tilpasser sammen, så behandlingen altid tager udgangspunkt i din aktuelle situation.

Handleplan

Du har krav på en handleplan, hvis du har alvorlige sociale problemer og har et betydeligt behov for støtte for at bedre dine personlige udviklingsmuligheder. Din handleplan skal sikre, at du modtager en koordineret og helhedsorienteret indsats.

Du vil i forbindelse med samtaler med en socialrådgiver i Albertslund Rusmiddelcenter blive tilbudt at få udarbejdet en handleplan.

Typer af behandling

Ambulant behandling

Ambulant behandling i Albertslund Rusmiddelcenter indebærer, at du typisk tilbydes 2-8 samtaler om måneden. Behandlingen kan foregå individuelt eller i grupper.

Dagbehandling

Dagbehandling i Albertslund Rusmiddelcenter vil typisk foregå 4 gange om ugen og vare 3-4 timer pr. gang. Dagbehandlingen strækker sig som udgangspunkt over 12-16 uger, foregår oftest i grupper og har aktiviteter tilknyttet.

Døgnbehandling

Døgnbehandling er et omfattende og indgribende tilbud. Behandlingen består typisk af gruppebehandling og foregår ved, at du opholder dig på den døgninstitution hvor behandlingen foregår. Albertslund Rusmiddelcenter tilbyder ikke døgnbehandling, hvorfor din døgnbehandling vil finde sted hos en anden leverandør.

Ofte vil den sociale behandling suppleres af lægelig eller sundhedsfaglig behandling. Hvis der er behov for hjælp til andre problematikker, eksempelvis psykiatriske udfordringer, sæger vi at bygge bro til det regionale psykiatriske system.

Er du gravid?

Gravide med et problematisk forbrug af rusmidler vil blive tilbudt et helhedsorienteret forløb, med fokus på at inddrage alle relevante samarbejdspartnere, herunder familieafsnittet i Albertslund Kommune og Familieambulatoriet Hvidovre Hospital.

Inddragelse

Brugerinddragelse er afgørende i rusmiddelbehandling. Når du er i rusmiddelbehandling, vil dine ønsker til behandlingen blive inddraget i de tilbud du modtager og din behandlingsplan.

Albertslund Rusmiddelcenter har fleksible behandlingstilbud, som gør det muligt at inddrage dine og andre brugeres ønsker i forhold til fx indhold af tilbuddet.

Som bruger af Albertslund Rusmiddelcenter, er du altid meget velkommen til at komme med ris, ros eller gode ideer til personalet.

Garanti for behandling

Du har krav på, at behandlingen er iværksat inden 14 dage fra din første henvendelse.

Leverandør

Albertslund Rusmiddelcenter tilbyder ambulant behandling og dagbehandling.

Døgnbehandling tilbydes ved eksterne leverandører, der er godkendt af Socialtilsynet og kan findes på [tilbudsportalens hjemmeside](#).

Frit valg

Du har mulighed for at vælge et andet behandlingstilbud end Albertslund Rusmiddelcenter. Dog kan du kun vælge behandlingssteder, som tilbyder behandling af samme karakter, som du er visiteret til. Behandlingsstedet skal også være godkendt af Socialtilsynet. Disse tilbud fremgår af [tilbudsportalens hjemmeside](#).

Hvis du vælger et andet tilbud end Albertslund Rusmiddelcenter kan behandlingsgarantien på de 14 dage fraviges, hvis der fx er ventetid det sted, du ønsker at modtage behandling.

Opfølgning

Albertslund Kommune følger både interne og eksterne behandlingstilbud gennem opfølgning på de enkelte behandlingsforløb samt ved at stille krav om løbende og afsluttende statusskrivelser i behandlingsforløbet.

1 og 6 måneder efter at du er færdigbehandlet, eller når du er udskrevet til videre indsats fx gennem læge/psykiater, inviterer Albertslund Rusmiddelcenter dig til en telefonisk opfølgningssamtale om din aktuelle situation.

Opfølgningen sker for at styrke dine muligheder for at fastholde effekten af behandlingen.

Du tilbydes opfølgningssamtale, hvis du afslutter behandlingen fordi:

- Du er færdigbehandlet
- Du udskrives til et andet tilbud
- Du udskrives til hospital

- Der er en anden årsag til, du afslutter behandlingen

Betaling for døgnbehandling

Hvis du bevilges døgnbehandling, skal du selv betale for kost og eventuelt logi, hvis du ikke har anden bolig. Betalingen fremgår af den afgørelse, som du modtager, inden døgnopholdet iværksættes.

Personale

I Albertslund Rusmiddelcenter varetages behandlingen af flere forskellige faggrupper inden for det sundheds- og socialfaglige område, herunder: Sygeplejersker, social- og sundhedsassistenter, læger, socialrådgivere, pædagoger og psykoterapeuter.

Personalet har alle erfaring med og viden om rusmiddelbehandling.

Alle medarbejdere i Albertslund Rusmiddelcenter gennemgår supervision og relevante kurser eller uddannelsesforløb.

Kvalitet i behandlingen

Albertslund Rusmiddelcenter har følgende procedurer for at sikre kvaliteten:

1. Der foretages individuelt opfølgning med alle borgeres behandling.
2. Der stilles krav om løbende statuskrivelse på behandlingen samt slutstatus. Hertil en beskrivelse af de behandlingsindsatser, som du har modtaget i forløbet.

Ved behandling på eksterne og/eller private behandlingstilbud er det en forudsætning, at tilbuddet er registreret på [Tilbudsportalen](#). Der afholdes løbende dialogmøder med de største eksterne leverandører for at styrke samarbejdet og en helhedsorienteret indsats.

Ledelsen i Albertslund Rusmiddelcenter følger løbende op på, hvorvidt tilbuddet lever op til kvalitet og værdier i behandlingen.

Albertslund Rusmiddelcenter leverer endvidere anonymiseret data til Stofmisbrugsdatabasen, løbende anonymiseret data til afdelingschefen for Ældre, Sundhed og Social samt til Social- og

Sundhedsudvalget i Albertslund Kommune. Endelig følger ledelsen i Albertslund Rusmiddelcenter månedligt de enkelte eksterne behandlingsforløb.

Monitorering

Følgende måltal indgår i monitoreringen af stofmisbrugsbehandlingen:

- Måltal 1 Andelen af stofmisbrugere, der efter afsluttet behandling enten er reduceret i stofmisbrug eller er stoffri, er på mindst 40 %.
- Måltal 2 Andelen af stofmisbrugere i behandling, der efter afsluttet behandling vender tilbage til behandling inden for 12 måneder, er på højst 20 %.

Anonymitet

Du har som udgangspunkt ikke mulighed for at være anonym, når du modtager social behandling for et problematisk forbrug af stoffer. Der er dog undtagelser herfra, som du kan læse mere om på [side 15](#). Den primære undtagelse omhandler målgruppen samt en mere snæver definition af, hvilken behandling du kan modtage.

Dine oplysninger vil altid blive behandlet fortroligt.

Gavekort

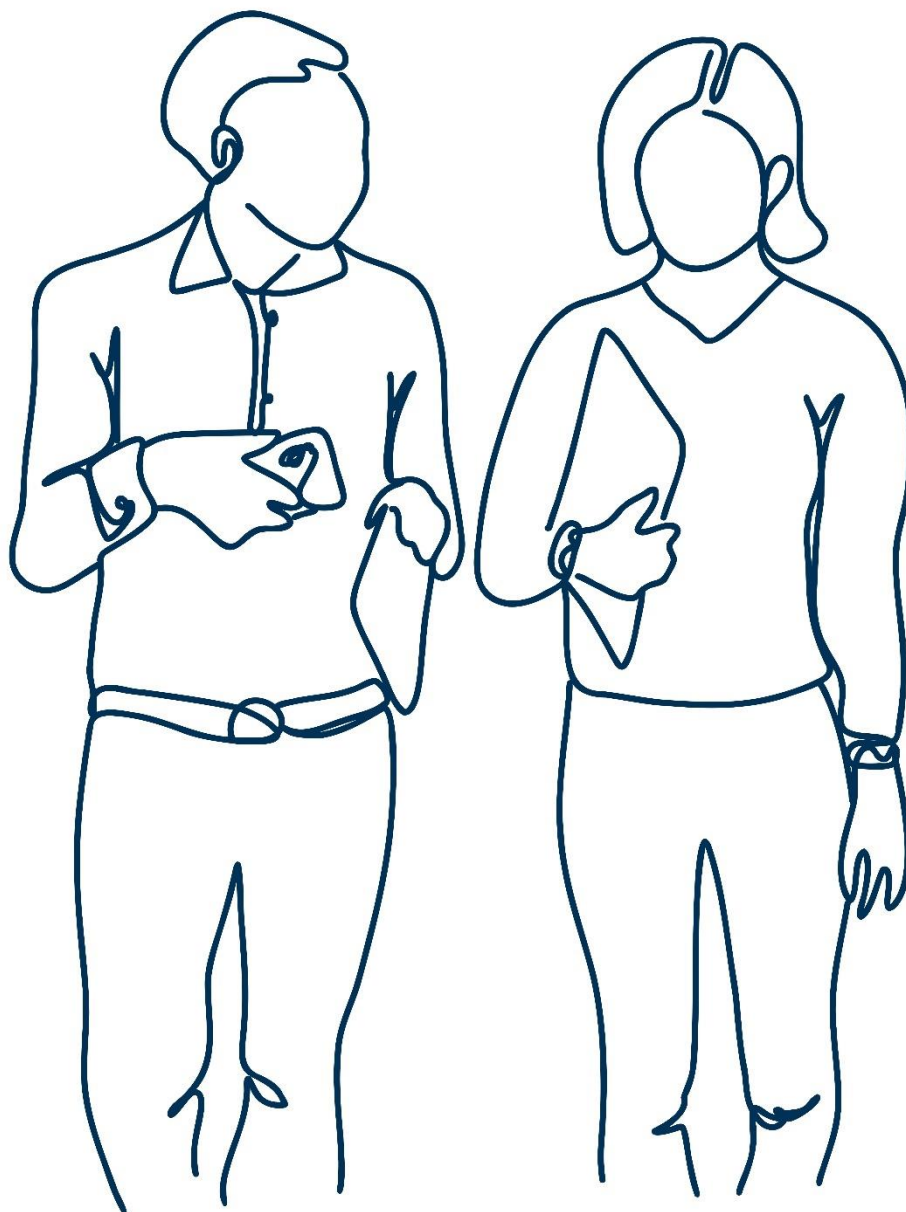
Det er muligt for behandlingstilbud at tilbyde gavekort med henblik på at motivere og fastholde unge i behandling.

Albertslund Rusmiddelcenter anvender ikke gavekort som en del af behandlingen. Albertslund Kommune har dog vedtaget, at eksterne tilbud kan anvende gavekort i behandlingen af Albertslund Kommunes borgere.

Borgere, som af det eksterne behandlingstilbud vurderes at være i målgruppen, kan modtage et gavekort ved hvert andet fremmøde til behandling. Gavekort kan maksimalt udleveres 8 gange i løbet af et behandlingsforløb. Gavekortet vil være på 200 kr. og udstedes til en konkret forretning. Ved hver udlevering vil der være en dialog mellem behandler og borgeren om, hvad han/hun kunne tænke sig at bruge gavekortet til.

Vil du vide mere?

Læs mere om dine muligheder for behandling for brug af stoffer på albertslund.dk/rusmiddelcenter.



Anonym social behandling for problematisk brug af stoffer

Hvis du har problematisk brug af stoffer, har du mulighed for at få anonym rådgivning og behandling.

Målgruppe

Anonym behandling er som udgangspunkt til dig, der er i arbejde eller i gang med en uddannelse. Hvis du føler, at dit forbrug af stoffer er begyndt at fylde for meget, kan anonym behandling måske være noget for dig.

Du har mulighed for at få anonym socialbehandling for uhensigtsmæssig brug af rusmidler, hvis du ikke samtidig har brug for en social indsats.

Tilbud

Behandlingen vil typisk bestå af en indledende samtale for at vurdere, om du vil have gavn af behandlingen. Herefter får du tilbud om et gruppeforløb af begrænset varighed samt en individuel afsluttende samtale.

Behandlingen foregår typisk efter arbejdstid.

Opstart

Hvis du ønsker anonym social behandling for problematisk forbrug af stoffer, skal du starte med at kontakte Albertslund Rusmiddelcenter – evt. telefonisk. Albertslund Rusmiddelcenter har herefter mulighed for at visitere dig til anonym behandling.

Behandlingssted

Albertslund Kommune har en samarbejdsaftale med Novavi. Du kan læse mere om tilbuddet om anonym behandling hos Novavi på deres hjemmeside.

Novavi

Tlf.: 30 59 37 33

Hjemmeside: novavi.dk

Lægelig behandling for problematisk brug af stoffer

Du har ret til lægelig behandling for et problematisk brug af stoffer.

Målgruppe

Borgere over 18 år bosat i Albertslund Kommune, der er fysisk afhængige efter et længerevarende forbrug af morfin, metadon, heroin eller lignende og som ønsker medicinsk behandling.

Borgere under 18 år henvises til Familieafsnittet i Albertslund Kommune, som vil vejlede i mulighederne for behandling.

Tilbud

Du har ret til lægelig behandling, hvis du har udviklet en fysisk afhængig af morfin, metadon, heroin eller lignende. Albertslund Kommune læner sig op ad Sundhedsstyrelsens anbefaling om, at lægelige behandling som udgangspunkt ikke bør stå alene, men bør koordineres med en social behandling.

Opstart

Den lægelige behandling starter med en lægesamtale i Albertslund Rusmiddelcenter, hvor det vurderes, hvorvidt der er indikation for at opstarte substitutionsbehandling. Ved lægesamtalen vil det blive vurderet, om der er behov for samtidig behandling af social og terapeutisk karakter.

Garanti for behandling

Du har krav på, at behandlingen er iværksat inden 14 dage fra din første henvendelse. Inden for de 14 dage afdækker personalet, hvilke udfordringer og behov du har.

Leverandør

Albertslund Rusmiddelcenter tilbyder lægelig behandling med substitutionsmedicin.

Frit valg og anonymitet

Du har mulighed for at vælge et andet behandlingstilbud end Albertslund Rusmiddelcenter. Du kan frit vælge mellem behandlingssteder, der er godkendt af Styrelsen for Patientsikkerhed. Det frie valg er ikke en mulighed ved lægelig behandling med heroin.

Du har ikke mulighed for at være anonym, når du modtager lægelig behandling for et problematisk forbrug af stoffer. Dine oplysninger vil dog altid blive behandlet fortroligt.

Omfang og kvalitet

Sundhedsstyrelsen har udarbejdet en detaljeret sundhedsfaglig vejledning for at sikre ensartet lægelig behandling af opioidafhængighed. Behandlingen forventes derfor at være ensartet i omfang og kvalitet, uanset hvor du modtager behandling.

Hvor kan du henvende dig?

Det kan være svært at tage det første skidt. Hvis du er i tvivl om du eller en du kender, har behov for hjælp, er det første skridt at tage kontakt.

Herunder finder du en række steder, som kan hjælpe dig.

Albertslund Rusmiddelcenter

I Albertslund Kommune varetager Albertslund Rusmiddelcenter visitationen og hovedparten af behandlingen for problematisk rusmiddelforbrug. I rusmiddelcenteret kan du få hjælp, hvis du har problemer med stoffer eller alkohol og gerne vil ændre dine vaner. Kontakt Albertslund Rusmiddelcenter og få en snak om, hvad der bedst kan hjælpe dig. Du kan møde op personligt, ringe eller skrive til os.

Albertslund Rusmiddelcenter

Vognporten 2, 2620 Albertslund

Tlf.: 23 99 65 11

Hjemmeside: albertslund.dk/rusmiddelcenter

Sikker mail

Hvis du skal sende personfølsomme oplysninger, anbefaler vi, at du sender via [Digital Post](#).

Andre tilbud

Alkolinjen

Anonym rådgivning om alkoholproblemer.

Telefon: 80 200 500

Giftlinjen

Bispebjerg Hospital

Tlf.: 82 12 12 12

Døgnåbent.

Psykiatrisk Akutmodtagelse

Psykiatrisk Center Glostrup

Nordstjernevej 29-31

Hovedbygning B

2600 Glostrup

Tlf.: 38 64 06 71

Døgnåbent.

Børn og unge

Børn og unge under 18 år, som er berørt af familiemedlemmers rusmiddelproblematik, kan henvende sig til Albertslund Rusmiddelcenter eller Albertslund Kommunes Familieafsnit:
Tlf.: 43 68 64 86

Mail: Familieafsnittet@albertslund.dk

TUBA

TUBA tilbyder gratis terapi og rådgivning til unge mellem 14-35 år, som kommer fra en familie med alkohol problemer. Online kan unge få rådgivning via chat, SMS og brevkasse i TUBA.

Hjemmeside: tuba.dk

Dit Rum

Albertslund Kommune og Dit Rum samarbejder om at hjælpe børn og unge (0-15 år) og deres familier, når alkohol, hash, stoffer eller medicin har taget overhånd i familien. Det er gratis at få hjælp, og Dit Rum tilbyder individuelle samtaler og følgende grupper: Baby-, Børne- og Teengrupper.

Tlf.: 24 23 03 00

Eller brug kontaktformularen på hjemmesiden ditrum.nu

Børnetelefonen

Alle børn under 18 år kan henvende sig gratis og anonymt til Børnetelefonen.

Pårørende

Mange oplever at komme i kontakt med mennesker, der har et problematisk forhold til alkohol, hash eller andre rusmidler. Det kan være svært at rumme og lige så svært at vide, hvad man kan gøre for at hjælpe.

Albertslund Rusmiddelcenter tilbyder derfor gratis og anonym rådgivning og vejledning til dig, der har et familiemedlem eller anden nær pårørende, som har udfordringer med alkohol eller stoffer.

Du kan læse mere om tilbud til pårørende på albertslund.dk/tilbudtilpaeroende.

Send sikker mail via Digital Post

Hvis du skal sende noget der indeholder personfølsomme oplysninger, anbefaler vi at du benytter sikker mail. Du kan sende sikker mail via Digital Post.

Rådgivning og klagemuligheder

Her kan du læse, hvor du finder information om blandt andet rådgivning, klagemulighed og lovgivning.

Rådgivning

Albertslund Kommune tilbyder forskellige former for rådgivning til borgere og pårørende. Formålet med rådgivningen kan blandt andet være at bidrage til at løse et konkret problem, lytte og vejlede eller guide på rette vej i kommunens tilbud.

Du finder information om rådgivning i pjecen 'Dine rettigheder og muligheder'. Pjecen er tilgængelig på Albertslund Kommunes hjemmeside: albertslund.dk/kvalitetsstandarder

Klagemulighed

Der findes forskellige regler, alt efter hvad du vil klage over. Hvis du modtager et afgørelsesbrev, vil der følge en klagevejledning med. Hvis du er i tvivl om, hvordan du klager, kan du henvende dig det sted i kommunen, der har behandlet din sag.

Du finder også information om klagemuligheder i pjecen "Dine rettigheder og muligheder". Pjecen er tilgængelig på Albertslund Kommunes hjemmeside: albertslund.dk/kvalitetsstandarder

Sagsbehandlingsfrister

Kommunalbestyrelsen i Albertslund Kommune har fastsat sagsbehandlingsfrister på ældre-, social- og sundhedsområdet. Fristerne er vejledende for, hvor lang tid det som udgangspunkt tager at behandle din sag.

Du finder de gældende sagsbehandlingsfrister på Albertslund Kommunes hjemmeside: albertslund.dk/sagsbehandlingsfrister

Lovgrundlag

- Social behandling for stofmisbrug (Servicelovens § 101)
- Anonym behandling for stofmisbrug (Servicelovens § 101a)
- Alkoholbehandling (Sundhedslovens § 141)
- Lægelig behandling (Sundhedslovens § 142)

Find alle kvalitetsstandarderne på albertslund.dk/kvalitetsstandarder

Albertslund Kommune har udgivet 10 kvalitetsstandarder. I kvalitetsstandarderne finder du information om kommunens indsatser og tilbud på ældre-, sundheds- og socialområdet.



ALBERTSLUND KOMMUNE
BØRN, SUNDHED & VELFÆRD
Nordmarks Allé 1
2620 Albertslund
+45 4368 6868
albertslund@albertslund.dk
www.albertslund.dk