

15-03-2016

HOFOR

Ørestads Boulevard 35
2300 København S
Telefon 33 95 3020
www.hofor.dk

KONGSHOLMPARKEN FÅR VÅDE ENGE



i samarbejde med



Albertslund Kommune



i samarbejde med



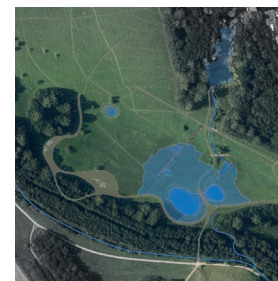
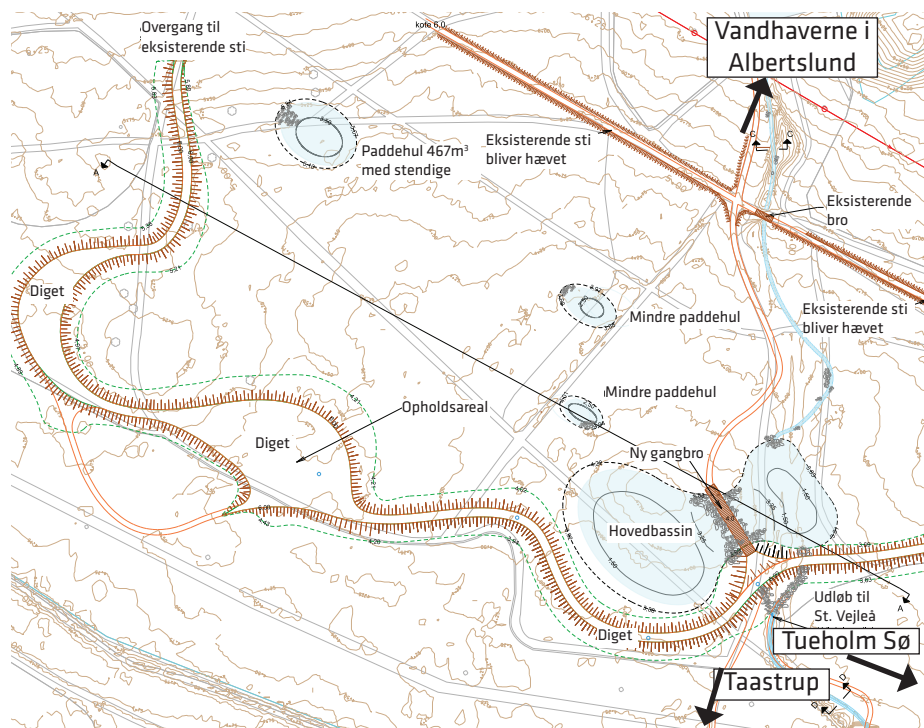
Albertslund Kommune



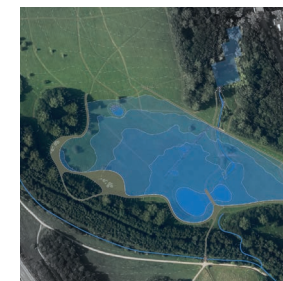
KONGSHOLMPARKEN ÆNDRER UDSEENDE NÅR DET REGNER

Klimaforandringerne betyder, at vi får kraftigere regnvejr. Derfor er vi nødt til at ændre vores byers forsyning, så vi også kan leve i byerne om hundrede år. I Albertslund er HOFOR, Hovedstadsområdet's Forsynings-

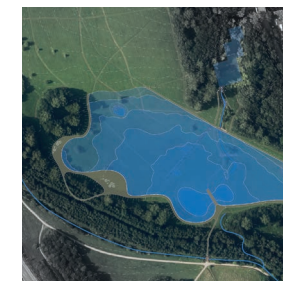
selskab, og Albertslund Kommune derfor i gang med et større projekt for Kanalen gennem byen. Kanalen vil fremover kunne lede mere regnvand væk fra byen og ud i Kongsholmparken.



0,2 års hændelse
tømmingstid ca. 2,5 døgn



Et-års hændelse
tømmingstid ca. tre døgn



Fem-års hændelse
tømmingstid ca. fire døgn

Vandet fra Kanalen vil blive ledt ud i Kongsholmparken via Vandhaverne, og der vil i perioder være større søer i parken. Derfor bliver nogle stier i parken hævet, så man går på toppen af et dige. Ved en fem-års regn - altså et kraftig regnvejr, som typisk kun vil ske én gang i løbet af fem år - vil det tage fire døgn inden vandet er sivet ned gennem de øverste jordlag og ud i St. Vejleå. Ved at sive ned gennem jordlaget, er regnvandet rensed inden det påvirker vandmiljøet i åsystemet, så både by og natur drager fordel af planerne for fremtiden.

Omdannelsen af Kongsholmparken til et naturområde med våde enge startede helt tilbage i 2014. Udformningen af anlægget er blevet til i tæt samarbejde med Albertslund Kommune og Naturgruppen. HOFOR forventer at være færdige med at arbejde

i parken i efteråret 2016. I perioden vil der være stier i området, som bliver lukket eller omlagt, men det vil være muligt at færdes i Kongsholmparken i hele perioden.

De våde enge i tal

- Arealet indenfor diget er ca. 50.000 m²
- Vandmængden, når arealet er fyldt, er 55.000 m³
- Årlig vandmængde igennem de våde enge 888.000 m³ - en familie på to voksne og to børn bruger til sammenligning omkring 150 m³ om året
- Der skal bruges ca. 10.500 m³ jord til diget - det meste af jorden, vil være overskudsjord fra byggeriet af plejecentret.