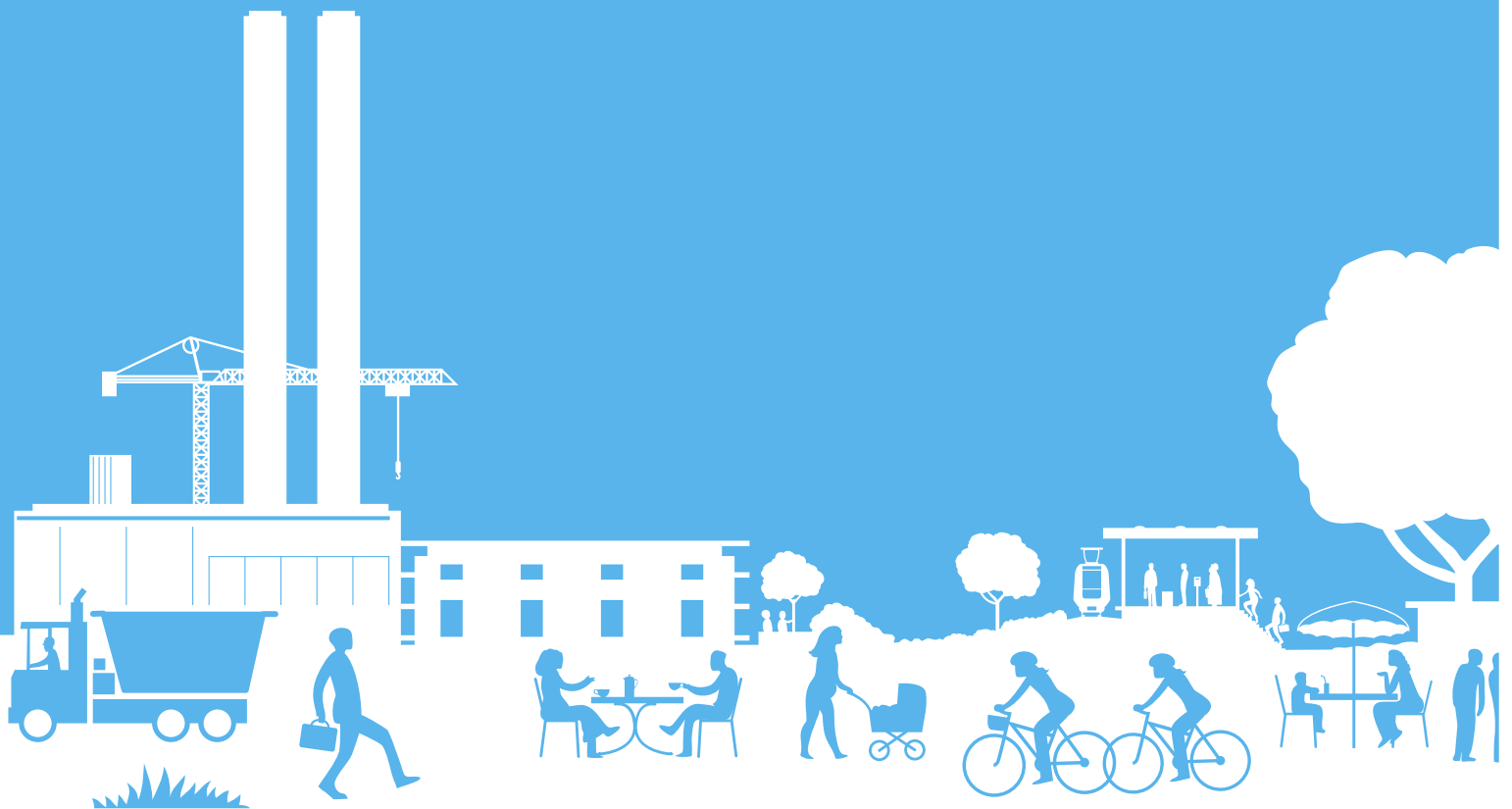


2

Budget 2016-2019

Bog 2 - oversigter



Albertslund Kommune



December 2015

Indhold

Indledning	5
Tabel 1 Hovedoversigt	7
Tabel 2 Tværgående artsoversigt.....	11
Tabel 3 Social- og Indenrigsministeriets autoriserede kontoplan	15
Tabel 4 Pengeposer, udvalg og styrbarhed.....	53

Indledning

Budgettet udgøres af områdebevillinger inddelt i pengeposer. Hver områdebevilling dækker et område af kommunens organisation, og har målsætninger og resultatmål som "taler sig ind" i Kommunalbestyrelsens politikker. Pengeposer er økonomiske rammer som tildeles de enkelte budgetenheder. De budgetansvarlige ledere skal forvalte områdebevillinger og pengeposer på en sådan måde at målsætninger og resultatmål bliver realiseret.

Budget 2016-2019 præsenteres i tre bøger. Denne publikation er bog 2 og indeholder forskellige budgetoversigter, herunder hovedoversigt og budgettets fordeling på pengeposer.

Tabel 1 Hovedoversigt

I den følgende tabel vises hovedoversigten til budget 2016.

Regnskabsår	2016	2016	2016
	Udgifter	Indtægter	Netto
	1.000 kr.	1.000 kr.	1.000 kr.
A. DRIFTSVIRKSOMHED (inkl. refusion)			
0. Byudvikling, bolig- og miljøforanstaltninger	108.291	-23.485	84.806
1. Forsyningsvirksomheder m.v.	202.894	-207.759	-4.865
2. Transport og infrastruktur	57.516	-3.539	53.977
3. Undervisning og kultur	498.792	-96.570	402.222
Heraf refusion		-934	-934
4. Sundhedsområdet	155.393	-1.111	154.282
5. Sociale opgaver og beskæftigelse	1.365.821	-259.769	1.106.052
Heraf refusion		-152.998	-152.998
6. Fællesudgifter og administration	283.924	-14.755	269.169
Driftsvirksomhed i alt	2.672.631	-606.988	2.065.643
Heraf refusion		-153.932	-153.932
B. ANLÆGSVIRKSOMHED			0
0. Byudvikling, bolig- og miljøforanstaltninger	17.750	-24.020	-6.270
1. Forsyningsvirksomheder mv.	30.739		30.739
2. Transport og infrastruktur	31.919		31.919
3. Undervisning og kultur	2.880		2.880
4. Sundhedsområdet			0
5. Sociale opgaver og beskæftigelse	100	0	100
6. Fællesudgifter og administration	2.000		2.000
Anlægsvirksomhed i alt	85.388	-24.020	61.368
PRIS-/LØN-STIGNINGER 00-06	0	0	0
C. RENTER	15.362	-3.155	12.207
D. BALANCEFORSKYDNINGER			0
Forøgelse i likvide aktiver (8.22.01 - 8.22.11)	48.300	0	48.300
Øvrige balanceforskydninger (8.25.12 - 8.52.62)	220.555	-13.672	206.883
Balanceforskydninger i alt	268.855	-13.672	255.183
E. AFDRAG PÅ LÅN OG LEASING-FORPLIGTELSE (8.55.63-8.55.79)	32.780		32.780
SUM (A + B + C + D + E)	3.075.016	-647.835	2.427.181
F. FINANSIERING			0
Forbrug af likvide aktiver (8.22.01 - 8.22.11)	0	0	0
Optagne lån (8.55.63 – 8.55.79)		-274.928	-274.928
Tilskud og udligning (7.62.80 – 7.62.86)	26.136	-848.976	-822.840
Refusion af købsmoms (7.65.87)	304		304
Skatter (7.68.90 – 7.68.96)	21.706	-1.351.423	-1.329.717
Finansiering i alt	48.146	-2.475.327	-2.427.181
BALANCE	3.123.162	-3.123.162	0

Tabel 2 Tværgående artsoversigt

I den følgende tabel vises den tværgående artsoversigt til budget 2016.

	Regnskabsår	B 2016	B 2016
	Version	F01	F01
	U/I	U	I
Art IM		DKK	DKK
1	Lønninger	953.213	
22	Fødevarer	9.487	
23	Brændsel og drivmidler	174.393	
27	Anskaffelser	2.525	
29	Øvrige varekøb	72.116	
40	Tjenesteydelser uden moms	240.189	
45	Entreprenør- og håndværkerydelser	140.707	
46	Betalinger til staten	85.565	
47	Betalinger til kommuner	239.741	
48	Betalinger til regioner	130.810	
49	Øvrige tjenesteydelser	134.400	
51	Tjenestemandspensioner m.v.	34.837	
52	Overførsler til personer	526.982	
59	Øvrige tilskud og overførsler	12.786	
6	Finansudgifter	365.411	
71	Lejeindtægter		-21.989
72	Salg af produkter og ydelser		-273.745
76	Betalinger fra staten		-5.964
77	Betalinger fra kommuner		-93.572
79	Øvrige indtægter		-74.863
8	Finansindtægter		-2.294.162
86	Statstilskud		-358.867
91	Overførte lønninger	28.099	
92	Overførte varekøb	88	
94	Overførte tjenesteydelser	11.552	
97	Interne indtægter	-39.739	
Samlet resultat		3.123.162	-3.123.162

Tabel 3 Social- og Indenrigsministeriets autoriserede kontoplan

I den følgende tabel vises kommunens budget 2016 specificeret efter Social- og Indenrigsministeriets autoriserede kontoplan. 1. niveau fastlægger det overordnede niveau – fx Undervisning og kultur – 2. niveau fastlægger det enkelte formål eller aktivitetsområder – fx Folkeskolen – 3. niveau opdeler yderligere på formålsbestemte aktiviteter – fx skolefritidsordninger. Med dranst opdeles de kommunale udgifter og indtægter efter type:

Dranst 1 = Drift

Dranst 2 = Statsrefusion

Dranst 3 = Anlæg

Der sondres mellem fire former for ejerforholdet i den autoriserede kontoplan:

Ejerforhold 1 = Egne

Ejerforhold 2 = Selvejede / private

Ejerforhold 3 = Andre off. myndigheder

Ejerforhold 4 = Private leverandører af ikke-momsbelagte tjenesteydelser

Hk.	Funktion	Dranst	Ejf.	Gruppering	Version		B 2016		B 2016	
					U/I	U	F01	F01	F01	F01
						1.000 kr.	1.000 kr.	1.000 kr.	1.000 kr.	1.000 kr.
00	002202	1	0	Boligformål	8					8
00	002205	1	0	Ubestemte formål	110					110
00	002205	3	0	Ubestemte formål	0			-14.000		-14.000
00	002205			Resultat	110			-14.000		-13.890
00	002510	1	0	Fælles formål	6.233			-1.917		4.316
00	002512	1	0	Erhvervsjendomme	559			-2.843		-2.284
00	002513	1	0	Andre faste ejendomme	36.750			-5.473		31.277
00	002513	3	0	Andre faste ejendomme	9.450			-5.700		3.750
00	002513			Resultat	46.200			-11.173		35.027
00	002518	1	0	Driftsikring af boligbyggeri	1.265					1.265
00	002518	1	1	Støtte til opførelse af boliger	3.053			-1.000		2.053
00	002518	1	4	Lejetab ved fraflytning	600					600
00	002518	1		Resultat	4.918			-1.000		3.918
00	002518	3	2	Servicearealtilskud				-4.320		-4.320
00	002518			Resultat	4.918			-5.320		-402
00	002820	1	0	Grønne områder og naturpladser	4.299			-177		4.122
00	003231	1	0	Stadion og idrætsanlæg	26.641			-6.374		20.267
00	003231	1	200	Ledelse og administration	2.784					2.784
00	003231	1		Resultat	29.425			-6.374		23.051
00	003231	3	0	Stadion og idrætsanlæg	8.300					8.300
00	003231			Resultat	37.725			-6.374		31.351
00	003235	1	0	Andre fritidsfaciliteter	13.255			-4.024		9.231
00	003850	1	0	Naturforvaltningsprojekter	576					576
00	003853	1	0	Skove	2.051			-1.193		858
00	004870	1	0	Fælles formål	265			-34		231
00	004871	1	0	Vedligeholdelse af vandløb	504					504
00	005280	1	0	Fælles formål	500					500
00	005287	1	2	Miljøtilsyn - virksomheder	291					291
00	005287	1	3	Miljøtilsyn - virksomheder	82					82
00	005287	1		Resultat	373					373
00	005289	1	0	Øvrig planlægning, undersøgelser, tilsyn m.v.	1.199					1.199
00	005289	1	1	Øvrig planlægning, undersøgelser, tilsyn m.v.	168					168
00	005289	1		Resultat	1.367					1.367

		Version		B 2016		B 2016		B 2016	
		U/I		F01		F01		F01	
				U		I		Netto	
Hk.	Funktion	Dranst	Ejf.	Gruppering	1.000 kr.	1.000 kr.	1.000 kr.	1.000 kr.	1.000 kr.
00	005591 Skadedyrsbekæmpelse	1 Drift	1	0	381	-450		-69	
00	005895 Redningsberedskab	1 Drift	1	2	813			813	
00	005895 Redningsberedskab	1 Drift	1	3	286			286	
00	005895 Redningsberedskab	1 Drift	1	200	926			926	
00	005895 Redningsberedskab	1 Drift	1	Resultat	2.025			2.025	
00	005895 Redningsberedskab	1 Drift	3	1	38			38	
00	005895 Redningsberedskab	1 Drift	3	3	4.654			4.654	
00	005895 Redningsberedskab	1 Drift	3	Resultat	4.692			4.692	
00	005895 Redningsberedskab	1 Drift	1	Resultat	6.717			6.717	
00	Resultat				126.041	-47.505		78.536	

Hk.	Funktion	Dranst	Ejf.	Gruppering	Version			B 2016				
					U/I		F01	F01	F01	F01	F01	F01
							1.000 kr.	1.000 kr.	1.000 kr.	1.000 kr.	1.000 kr.	Netto
01	012203	Varmeforsyning	1	0	Varmeforsyning			172.554	-177.225	-4.671		
01	012203	Varmeforsyning	1	0	Varmeforsyning			30.739		30.739		
01	012203	Varmeforsyning			Resultat			203.293	-177.225	26.068		
01	013544	Tømningsordninger	1	93	Bidrag for tømming			15	-15			
01	013860	Generel administration	1	0	Generel administration			0		0		
01	013861	Ordninger for dagrenovation - restaffald	1	0	Ordninger for dagrenovation - restaffald			9.458		9.458		
01	013861	Ordninger for dagrenovation - restaffald	1	92	Gebyr for genanvendelsesordninger				-8.140	-8.140		
01	013861	Ordninger for dagrenovation - restaffald	1		Resultat			9.458	-8.140	1.318		
01	013862	Ordninger for storskrald og haveaffald	1	0	Ordninger for storskrald og haveaffald			5.884		5.884		
01	013862	Ordninger for storskrald og haveaffald	1	92	Gebyr for genanvendelsesordninger				-4.575	-4.575		
01	013862	Ordninger for storskrald og haveaffald	1	93	Salg af genanvendelige materialer				-244	-244		
01	013862	Ordninger for storskrald og haveaffald	1		Resultat			5.884	-4.819	1.065		
01	013863	Ordninger for glas, papir og pap	1	0	Ordninger for glas, papir og pap			5.196		5.196		
01	013863	Ordninger for glas, papir og pap	1	92	Gebyr for genanvendelsesordninger				-5.885	-5.885		
01	013863	Ordninger for glas, papir og pap	1	93	Salg af genanvendelige materialer				-691	-691		
01	013863	Ordninger for glas, papir og pap	1		Resultat			5.196	-6.576	-1.380		
01	013864	Ordninger for farligt affald	1	0	Ordninger for farligt affald			677		677		
01	013864	Ordninger for farligt affald	1	92	Gebyr for genanvendelsesordninger				-88	-88		
01	013864	Ordninger for farligt affald	1		Resultat			677	-88	589		
01	013865	Genbrugsstationer	1	0	Genbrugsstationer			7.188	-441	6.747		
01	013865	Genbrugsstationer	1	92	Gebyr for genanvendelsesordninger				-8.290	-8.290		
01	013865	Genbrugsstationer	1		Resultat			7.188	-8.731	-1.543		
01	013866	Øvrige ordninger og anlæg	1	0	Øvrige ordninger og anlæg			1.922	-153	1.769		
01	013866	Øvrige ordninger og anlæg	1	92	Gebyr for øvrige ordninger				-2.012	-2.012		
01	013866	Øvrige ordninger og anlæg	1		Resultat			1.922	-2.165	-243		
01	Resultat							233.633	-207.759	25.874		

		Version		B 2016		B 2016		B 2016	
		U/I		F01	F01	F01	F01	F01	Netto
				1.000 kr.	1.000 kr.	1.000 kr.	1.000 kr.	1.000 kr.	1.000 kr.
Hk.	Funktion	Dranst	Ejf.	Gruppering					
02	022201 Fælles formål	1 Drift	1	0 Fælles formål	6.339	-347	5.992		
02	022201 Fælles formål	1 Drift	1	200 Ledelse og administration	2.768		2.768		
02	022201 Fælles formål	1 Drift	1	Resultat	9.107	-347	8.760		
02	022203 Arbejder for fremmed regning	1 Drift	1	0 Arbejder for fremmed regning	2.200	-2.200			
02	022205 Driftsbygninger og -pladser	1 Drift	1	0 Driftsbygninger og -pladser	1.780	-992	788		
02	022811 Vejvedligeholdelse m.v.	1 Drift	1	0 Vejvedligeholdelse m.v.	23.609		23.609		
02	022812 Belægninger m.v.	1 Drift	1	0 Belægninger m.v.	1.263		1.263		
02	022814 Vintertjeneste	1 Drift	1	0 Vintertjeneste	5.815		5.815		
02	022822 Vejanlæg	3 Anlæg	1	1 Projektering	8.500		8.500		
02	022823 Standardforbedringer af færdselsarealer	3 Anlæg	1	0 Standardforbedringer af færdselsarealer	23.419		23.419		
02	023231 Busdrift	1 Drift	1	0 Busdrift	12.683		12.683		
02	023231 Busdrift	1 Drift	1	1 Trafiktiskud	828		828		
02	023231 Busdrift	1 Drift	1	2 Bus- og Rutebilstationer	231		231		
02	023231 Busdrift	1 Drift	1	Resultat	13.742		13.742		
02	Resultat				89.435	-3.539	85.896		

Hk.	Funktion	Dranst	Ejf.	Gruppering	Version			B 2016				
					U/I		F01	F01	F01	F01	F01	Netto
							1.000 kr.	1.000 kr.	1.000 kr.	1.000 kr.	1.000 kr.	
03	032201	Folkeskoler	1	0	Folkeskoler			225.345	-8.240	217.105		
03	032201	Folkeskoler	1	200	Ledelse og administration			12.405		12.405		
03	032201	Folkeskoler	1		Resultat			237.750	-8.240	229.510		
03	032201	Folkeskoler	1	0	Folkeskoler			880		880		
03	032201	Folkeskoler			Resultat			238.630	-8.240	230.390		
03	032202	Fællesudgifter for kommunens samlede skolevæsen	1	0	Fællesudgifter for kommunens samlede skolevæsen			5.649	-420	5.229		
03	032204	Pædagogisk psykologisk rådgivning m.v.	1	0	Pædagogisk psykologisk rådgivning m.v.			14.450		14.450		
03	032205	Skolefritidsordninger	1	0	Skolefritidsordninger			31.140	-1.222	29.918		
03	032205	Skolefritidsordninger	1	2	Søskenderabat			3.940		3.940		
03	032205	Skolefritidsordninger	1	3	Fripladser i skolefritidsordninger			4.925		4.925		
03	032205	Skolefritidsordninger	1	92	Forældrebetaling incl. fripladser og søskenderabat				-19.252	-19.252		
03	032205	Skolefritidsordninger	1	200	Ledelse og administration			2.231		2.231		
03	032205	Skolefritidsordninger	1		Resultat			42.236	-20.474	21.762		
03	032206	Befordring af elever i grundskolen	1	0	Befordring af elever i grundskolen			695		695		
03	032206	Befordring af elever i grundskolen	1	1	Befordring af elever i almindelig folkeskole			1.108		1.108		
03	032206	Befordring af elever i grundskolen	1	2	Befordring af elever i regionale specialundervisningstilbud			807		807		
03	032206	Befordring af elever i grundskolen	1		Resultat			2.610		2.610		
03	032206	Befordring af elever i grundskolen	1	3	Befordring af elever i kommunale specialskoler			793		793		
03	032206	Befordring af elever i grundskolen	1		Resultat			3.403		3.403		
03	032207	Specialundervisning i regionale tilbud	1	1	Objektiv finansiering af regionale tilbud			1.158		1.158		
03	032207	Specialundervisning i regionale tilbud	1	2	Køb af pladser			-3.369		-3.369		
03	032207	Specialundervisning i regionale tilbud	1		Resultat			-2.211		-2.211		
03	032208	Kommunale specialskoler og interne skoler i dagbehandlingsti	1	0	Kommunale specialskoler og interne skoler i dagbehandlingsti			5.517		5.517		
03	032208	Kommunale specialskoler og interne skoler i dagbehandlingsti	1	1	Undervisning i kommunens egne specialskoler			57.371	-57.460	-89		
03	032208	Kommunale specialskoler og interne skoler i dagbehandlingsti	1	2	Undervisning ved køb af pladser (specialundervisningstilbud)			9.887	-363	9.524		
03	032208	Kommunale specialskoler og interne skoler i dagbehandlingsti	1	4	Fritidstilbud til elever med behov for særlig støtte			4.363		4.363		
03	032208	Kommunale specialskoler og interne skoler i dagbehandlingsti	1		Resultat			77.138	-57.823	19.315		
03	032208	Kommunale specialskoler og interne skoler i dagbehandlingsti	1	4	Undervisning ved køb af pladser (specialundervisningstilbud)			6.971		6.971		

Hk.	Funktion	Dranst	Ejf. Gruppering	Version		B 2016		B 2016	
				U/I	U	F01	F01	F01	F01
						1.000 kr.	1.000 kr.	1.000 kr.	1.000 kr.
03	032208	1	4	3	Undervisning i interne skoler på opholdssteder	3.593			3.593
03	032208	1	4	Resultat	Resultat	10.564			10.564
03	032208	1	Resultat	Resultat	Resultat	87.702	-57.823		29.879
03	032209	1	1	1	Kursusudgift (Kursusudgift/deltager-betaling) i forbindelse	757	-765		-8
03	032210	1	1	1	Elever i frie grundskoler samt grundskoleafdelinger ved priv	18.365			18.365
03	032210	1	1	4	Skolefritidsordninger ved frie grundskoler	391			391
03	032210	1	1	Resultat	Resultat	18.756			18.756
03	032212	1	1	0	Efterskoler og ungdomskostskoler	2.233			2.233
03	032214	1	1	0	Ungdommens Uddannelsesvejledning	2.919			2.919
03	032216	1	1	0	Specialpædagogisk bistand til børn i førskolelederen	100			100
03	032216	1	1	0	Specialpædagogisk bistand til børn i førskolelederen	4.519			4.519
03	032216	1	1	2	Køb af pladser	4.619			4.619
03	032217	1	1	1	Resultat	Resultat	1.172		1.172
03	032218	1	1	2	Køb af pladser	312			312
03	033044	1	1	0	Idrætsfaciliteter for børn og unge	2.453			2.453
03	033045	1	1	1	Produktionsskoler	1.736			1.736
03	033046	1	1	0	Erhvervsgrunduddannelsers skoleophold	6.937			6.937
03	033046	1	1	0	Ungdomsuddannelse for unge med særlige behov	88			88
03	033046	1	4	0	Ungdomsuddannelse for unge med særlige behov	7.025			7.025
03	033250	1	1	0	Folkebiblioteker	20.936	-661		20.275
03	033250	1	1	3	Bøger m.v.	1.668			1.668
03	033250	1	1	8	Andre udlånsmaterialer	688			688
03	033250	1	1	200	Ledelse og administration	1.467			1.467
03	033250	1	1	Resultat	Resultat	24.759	-661		24.098
03	033560	1	1	0	Museer	2.876	-76		2.800
03	033562	1	1	0	Teatre	104			104
03	033563	1	1	0	Musikarrangementer - Drift	8.954	-1.144		7.810
03	033563	1	1	200	Ledelse og administration	1.237			1.237
03	033563	1	1	Resultat	Resultat	10.191	-1.144		9.047
03	033563	2	1	2	Refusion vedrørende musikskoler	10.191	-934		-934
03	033563	Resultat	Resultat	Resultat	Resultat	10.191	-2.078		8.113

Hk.	Funktion	Dranst	Ejf. Gruppering	B 2016		B 2016		B 2016	
				F01	U	F01	I	F01	Netto
				1.000 kr.	1.000 kr.	1.000 kr.	1.000 kr.	1.000 kr.	1.000 kr.
03	033564	Andre kulturelle opgaver	1	0	13.899		-6.023		7.876
03	033564	Andre kulturelle opgaver	1	200	1.134				1.134
03	033564	Andre kulturelle opgaver	1	Resultat	15.033		-6.023		9.010
03	033564	Andre kulturelle opgaver	1	0	2.000				2.000
03	033564	Andre kulturelle opgaver	Resultat		17.033		-6.023		11.010
03	033870	Fælles formål	1	0	64				64
03	033872	Folkeoplysende voksenundervisning	1	1	1.662				1.662
03	033872	Folkeoplysende voksenundervisning	1	3	161		-10		151
03	033872	Folkeoplysende voksenundervisning	1	Resultat	1.823		-10		1.813
03	033873	Frivilligt folkeoplysende foreningsarbejde	1	0	374				374
03	033873	Frivilligt folkeoplysende foreningsarbejde	1	2	2.009				2.009
03	033873	Frivilligt folkeoplysende foreningsarbejde	1	Resultat	2.383				2.383
03	033874	Lokaletiskud	1	1	7				7
03	033874	Lokaletiskud	1	2	236				236
03	033874	Lokaletiskud	1	Resultat	243				243
03	033875	Fritidsaktiviteter uden for folkeoplysningsloven	1	0	714				714
03	033876	Ungdomsskolevirksomhed	1	0	8.052				8.052
03	033876	Ungdomsskolevirksomhed	1	200	1.589				1.589
03	033876	Ungdomsskolevirksomhed	1	Resultat	9.641				9.641
03	Resultat				501.672		-96.570		405.102

Hk.	Funktion	Dranst	Ejf.	Gruppering	B 2016		B 2016		B 2016	
					F01	U	F01	I	F01	I
					Version		U/I		Netto	
					1.000 kr.	1.000 kr.	1.000 kr.	1.000 kr.	1.000 kr.	1.000 kr.
04	046281	1	0	Aktivtetsbestemt medfinansiering af sundhedsvæsenet	1	1.350	1.350			1.350
04	046281	1	2	Aktivtetsbestemt medfinansiering af sundhedsvæsenet	1	50.900	50.900			50.900
04	046281	1	3	Aktivtetsbestemt medfinansiering af sundhedsvæsenet	1	42.000	42.000			42.000
04	046281	1	4	Aktivtetsbestemt medfinansiering af sundhedsvæsenet	1	1.800	1.800			1.800
04	046281	1	5	Aktivtetsbestemt medfinansiering af sundhedsvæsenet	1	4.200	4.200			4.200
04	046281	1	6	Aktivtetsbestemt medfinansiering af sundhedsvæsenet	1	11.400	11.400			11.400
04	046281	1	7	Aktivtetsbestemt medfinansiering af sundhedsvæsenet	1	1.800	1.800			1.800
04	046281	1		Aktivtetsbestemt medfinansiering af sundhedsvæsenet	1	113.450	113.450			113.450
04	046282	1	0	Kommunal genoptræning og vedligeholdelsestræning	1	641	641			641
04	046282	1	1	Kommunal genoptræning og vedligeholdelsestræning	1	7.167	7.167	-860		6.307
04	046282	1	2	Kommunal genoptræning og vedligeholdelsestræning	1	782	782			782
04	046282	1	3	Kommunal genoptræning og vedligeholdelsestræning	1	68	68			68
04	046282	1	200	Kommunal genoptræning og vedligeholdelsestræning	1	700	700			700
04	046282	1		Resultat	1	9.358	9.358	-860		8.498
04	046282	1	4	Kommunal genoptræning og vedligeholdelsestræning	4	1.688	1.688	-117		1.571
04	046282	1		Resultat	Resultat	11.046	11.046	-977		10.069
04	046284	1	0	Vederlagsfri behandling hos fysio- terapeut	1	3.702	3.702			3.702
04	046284	1	1	Vederlagsfri behandling hos fysio- terapeut	1	73	73			73
04	046284	1		Resultat	1	3.775	3.775			3.775

Hk.	Funktion	Dranst	Ejf.	Gruppering	Version		B 2016		B 2016	
					U/I	U	F01	F01	F01	I
					1.000 kr.	1.000 kr.	1.000 kr.	1.000 kr.	1.000 kr.	1.000 kr.
04	046285	Kommunal tandpleje	1	1	Tandpleje for 0-18 årige opdelt på kommunens egne klinikker	11.805	-38	11.767		
04	046285	Kommunal tandpleje	1	3	Omsorgs- og specialtandpleje på kommunens egne klinikker	782	-81	701		
04	046285	Kommunal tandpleje	1	4	Omsorgs- og specialtandpleje hos øvrige udbydere (private ta	290	-15	275		
04	046285	Kommunal tandpleje	1	Resultat		12.877	-134	12.743		
04	046288	Sundhedsfremme og forebyggelse	1	0	Sundhedsfremme og forebyggelse	4.109		4.109		
04	046289	Kommunal sundhedsjeneste	1	0	Kommunal sundhedsjeneste	7.942		7.942		
04	046290	Andre sundhedsudgifter	1	0	Andre sundhedsudgifter	19		19		
04	046290	Andre sundhedsudgifter	1	1	Kommunale udgifter til hospice-ophold	232		232		
04	046290	Andre sundhedsudgifter	1	3	Plejetakst for færdigbehandlede patienter	1.271		1.271		
04	046290	Andre sundhedsudgifter	1	4	Begravelseshjælp	630		630		
04	046290	Andre sundhedsudgifter	1	5	Befordringsgodtgørelse	42		42		
04	046290	Andre sundhedsudgifter	1	Resultat		2.194		2.194		
04	Resultat		1	Resultat		155.393	-1.111	154.282		

Hk.	Funktion	Dranst	Ejf.	Gruppering	Version		B 2016		B 2016	
					U/I	U	F01	F01	I	Netto
05	052207	Indtægter fra den centrale refusionsordning	1	1	Refusion vedr. funktion 5.28.25	1.000 kr.	1.000 kr.	-127	-127	1.000 kr.
05	052207	Indtægter fra den centrale refusionsordning	1	2	Refusion vedr. funktion 052820			-2.291	-2.291	
05	052207	Indtægter fra den centrale refusionsordning	1	3	Refusion vedr. funktion 052821			-66	-66	
05	052207	Indtægter fra den centrale refusionsordning	1	4	Refusion vedr. funktion 052823			-1.608	-1.608	
05	052207	Indtægter fra den centrale refusionsordning	1	5	Refusion vedr. funktion 052824			-509	-509	
05	052207	Indtægter fra den centrale refusionsordning	1	6	Refusion vedr. funktion 053232			-502	-502	
05	052207	Indtægter fra den centrale refusionsordning	1	7	Refusion vedr. funktion 053233			-284	-284	
05	052207	Indtægter fra den centrale refusionsordning	1	13	Refusion vedr. funktion 053850			-4.688	-4.688	
05	052207	Indtægter fra den centrale refusionsordning	1	14	Refusion vedr. funktion 053852			-930	-930	
05	052207	Indtægter fra den centrale refusionsordning	1	17	Refusion vedr. funktion 053859			-530	-530	
05	052510	Fælles formål	1	0	Resultat			-11.535	-11.535	
05	052510	Fælles formål	1	0	Fælles formål		11.943	-2.055	-2.055	
05	052510	Fælles formål	1	1	Sprogvejledning af børn i førskole- alderen.		1.157			
05	052510	Fælles formål	1	2	Sprogstimulering af børn der ikke eroptaget i dagtilbud		589			
05	052510	Fælles formål	1	17	Søskendetilskud (§§ 43, stk. 1 nr. 1, 63, stk. 1 nr. 1 og 76)		2.901			
05	052510	Fælles formål	1	Resultat			16.590	-2.055	-2.055	
05	052511	Dagpleje	1	0	Dagpleje		3.380			
05	052511	Dagpleje	1	1	Løn til dagplejere		4.975			
05	052511	Dagpleje	1	2	Friplads (dagtilbudslovens § 43, stk. 2-4)		565			
05	052511	Dagpleje	1	92	Forældrebetaling inkl. tilskud (§§ 31-33 og 41-42 i dagtilbu)		0	-2.123	-2.123	
05	052511	Dagpleje	1	200	Ledelse og administration		826			
05	052511	Dagpleje	1	Resultat			9.746	-2.123	-2.123	
05	052513	Integrerede institutioner (institutioner som omfatter mind	1	2	Friplads (dagtilbudslovens §§ 17, stk. 6 og 43, stk. 1, nr.		1.271			
05	052514	Daginstitutioner (institutioner kun for børn indtil skolestar	1	0	Daginstitutioner (institutioner kun for børn indtil skolestar		138.830			
05	052514	Daginstitutioner (institutioner kun for børn indtil skolestar	1	2	Friplads (§§ 17, stk. 6, 43, stk. 1 nr. 2-4 og stk. 2)		543			
05	052514	Daginstitutioner (institutioner kun for børn indtil skolestar	1	92	Forældrebetaling inkl. tilskud (§§ 31-33 og 41-42)		0	-41.229	-41.229	
05	052514	Daginstitutioner (institutioner kun for børn indtil skolestar	1	200	Ledelse og administration		10.137			

Hk.	Funktion	Dranst	Ejf. Gruppering	B 2016		B 2016		B 2016	
				F01	F01	F01	F01	F01	F01
				U/I	U	U	I	I	Netto
				1.000 kr.	1.000 kr.	1.000 kr.	1.000 kr.	1.000 kr.	1.000 kr.
05	Daginstitutioner(institutioner kun for børn indtil skolestar	1 Drift	1	Resultat	149.510	-41.229	108.281		
05	Fritidshjem	1 Drift	1	2	8.370		8.370		
05	Klubber og andre socialpædagogiske fritidstilbud	1 Drift	1	0	29.962	-596	29.366		
05	Klubber og andre socialpædagogiske fritidstilbud	1 Drift	1	2	1.032		1.032		
05	Klubber og andre socialpædagogiske fritidstilbud	1 Drift	1	92		-4.058	-4.058		
05	Klubber og andre socialpædagogiske fritidstilbud	1 Drift	1	200	2.127		2.127		
05	Klubber og andre socialpædagogiske fritidstilbud	1 Drift	1	Resultat	33.121	-4.654	28.467		
05	Klubber og andre socialpædagogiske fritidstilbud	3 Anlæg	1	0	100		100		
05	Klubber og andre socialpædagogiske fritidstilbud	Resultat			33.221	-4.654	28.567		
05	Tilskud til privatinstitutioner, privat dagpleje, private fr	1 Drift	1	0	1.012		1.012		
05	Opholdssteder mv. for børn	1 Drift	1	0	159		159		
05	Opholdssteder mv. for børn	1 Drift	1	4	96		96		
05	Opholdssteder mv. for børn	1 Drift	1	5	1.643		1.643		
05	Opholdssteder mv. for børn	1 Drift	1	7	113		113		
05	Opholdssteder mv. for børn	1 Drift	1	Resultat	2.011		2.011		
05	Opholdssteder mv. for børn	1 Drift	4	3	23.701		23.701		
05	Opholdssteder mv. for børn	1 Drift		Resultat	25.712		25.712		
05	Opholdssteder mv. for børn	2 Statsrefusion	1	4		-58	-58		
05	Opholdssteder mv. for børn	Resultat			25.712	-58	25.654		
05	Forebyggende foranstaltninger for børn og unge	1 Drift	1	0	9.792		9.792		
05	Forebyggende foranstaltninger for børn og unge	1 Drift	1	2	1.501		1.501		
05	Forebyggende foranstaltninger for børn og unge	1 Drift	1	3	5.714		5.714		
05	Forebyggende foranstaltninger for børn og unge	1 Drift	1	5	6.349		6.349		
05	Forebyggende foranstaltninger for børn og unge	1 Drift	1	7	-20		-20		
05	Forebyggende foranstaltninger for børn og unge	1 Drift	1	8	3.029		3.029		
05	Forebyggende foranstaltninger for børn og unge	1 Drift	1	9	58		58		

Hk.	Funktion	Dranst	Ejf.	Gruppering	Version		B 2016		B 2016	
					U/I	U	F01	F01	F01	F01
05	052821	Forebyggende foranstaltninger for børn og unge	1	10	Anden hjælp, der har til formål at yde rådgivning, behandling	U	244	244		244
05	052821	Forebyggende foranstaltninger for børn og unge	1	11	Økonomisk støtte til forældremyndighedsindehaveren, når det		1.475	1.475		1.475
05	052821	Forebyggende foranstaltninger for børn og unge	1	13	Støtteperson til forældremyndighedens indehaver i forbindelse		2.444	2.444		2.444
05	052821	Forebyggende foranstaltninger for børn og unge	1	Resultat			30.586	30.586		30.586
05	052822	Plejek familier	1	1	Plejek familier, ekskl. vederlag (§ 66, stk. 1, nr. 1)		11.261	11.261		11.261
05	052822	Plejek familier	1	2	Vederlag til plejek familier (§ 66, stk. 1 nr. 1)		-8	-8		-8
05	052822	Plejek familier	1	5	Netværksplejek familier (§ 66, stk. 1 nr. 3)		1.470	1.470		1.470
05	052822	Plejek familier	1	7	Socialtilsyn, objektiv finansiering		326	326		326
05	052822	Plejek familier	1	Resultat			13.049	13.049		13.049
05	052823	Døgninstitutioner for børn og unge	1	1	Døgninstitutioner for børn og unge med betydelig og varig ne		10.443	10.443		10.443
05	052823	Døgninstitutioner for børn og unge	1	2	Døgninstitutioner for børn og unge med sociale adfærdsproble		10.602	10.602		10.602
05	052823	Døgninstitutioner for børn og unge	1	Resultat			21.045	21.045		21.045
05	052824	Sikrede døgninstitutioner m.v for børn og unge	1	0	Sikrede døgninstitutioner m.v for børn og unge		3.397	3.397		3.397
05	052825	Særlige dagtilbud og særlige klub- ber	1	0	Særlige dagtilbud og særlige klub- ber		9.172	-1.904		7.268
05	053230	Ældreboliger	1	0	Ældreboliger		6.225	0		6.225
05	053230	Ældreboliger	1	1	Ydelsesstøtte vedrørende private ældreboliger		262	262		262
05	053230	Ældreboliger	1	92	Lejeindtægter			-18.202		-18.202
05	053230	Ældreboliger	1	Resultat			6.487	-18.202		-11.715
05	053232	Pleje og omsorg mv. af ældre og handicappede	1	0	Pleje og omsorg mv. af ældre og handicappede		8.970	-8.599		371
05	053232	Pleje og omsorg mv. af ældre og handicappede	1	1	Kommunens levering af personlig og praktisk hjælp (hjemmehjæ)		27.804			27.804
05	053232	Pleje og omsorg mv. af ældre og handicappede	1	2	Tilskud til personlig og praktisk hjælp m.v., som modtageren		1.216			1.216
05	053232	Pleje og omsorg mv. af ældre og handicappede	1	3	Tilskud til ansættelse af hjælpere til personer med nedsat f		8.134			8.134
05	053232	Pleje og omsorg mv. af ældre og handicappede	1	4	Hjemmesygepleje		15.007			15.007
05	053232	Pleje og omsorg mv. af ældre og handicappede	1	9	Private leverandører af personlig og praktisk hjælp (hjemmehj)		14.196	-1.484		12.712
05	053232	Pleje og omsorg mv. af ældre og handicappede	1	11	Personlig og praktisk hjælp undtaget frit valg af leverandør		75.600	-4.393		71.207

Hk.	Funktion	Dranst	Ejf.	Gruppering	Version		B 2016		B 2016	
					U/I	U	F01	F01	F01	F01
							1.000 kr.	1.000 kr.	1.000 kr.	1.000 kr.
05	053232	Pleje og omsorg mv. af ældre og handicappede	1	20	Tværgående arbejdsopgaver og servicei plejeboligbebyggelser	U	228	-10	218	
05	053232	Pleje og omsorg mv. af ældre og handicappede	1	93	Betaling for personlig og praktisk hjælp samt madservice und			-2.648	-2.648	
05	053232	Pleje og omsorg mv. af ældre og handicappede	1	200	Ledelse og administration		6.290		6.290	
05	053232	Pleje og omsorg mv. af ældre og handicappede	1	Resultat			157.445	-17.134	140.311	
05	053232	Pleje og omsorg mv. af ældre og handicappede	3	0	Pleje og omsorg mv. af ældre og handicappede		7.230		7.230	
05	053232	Pleje og omsorg mv. af ældre og handicappede	4	9	Private leverandører af personlig og praktisk hjælp (hjemmehj)		0		0	
05	053232	Pleje og omsorg mv. af ældre og handicappede	1	Resultat			164.675	-17.134	147.541	
05	053233	Forebyggende indsats for ældre og handicappede	1	0	Forebyggende indsats for ældre og handicappede		11.957		11.957	
05	053233	Forebyggende indsats for ældre og handicappede	1	1	Forebyggende hjemmebesøg		507		507	
05	053233	Forebyggende indsats for ældre og handicappede	1	2	Generelle tilbud med aktiverende og forebyggende sigte jf. s		3.597	-51	3.546	
05	053233	Forebyggende indsats for ældre og handicappede	1	3	Afløsning og aflastning samt tilbud om midlertidigt ophold (4.909	-38	4.871	
05	053233	Forebyggende indsats for ældre og handicappede	1	4	Socialpædagogisk bistand og behandling til personer med bety		16.744	-204	16.540	
05	053233	Forebyggende indsats for ældre og handicappede	1	93	Betaling for personlig og praktisk hjælp samt madservice i f			-84	-84	
05	053233	Forebyggende indsats for ældre og handicappede	1	Resultat			37.714	-377	37.337	
05	053233	Forebyggende indsats for ældre og handicappede	3	4	Socialpædagogisk bistand og behandling til personer med bety		867		867	
05	053233	Forebyggende indsats for ældre og handicappede	4	4	Socialpædagogisk bistand og behandling til personer med bety		-1		-1	
05	053233	Forebyggende indsats for ældre og handicappede	1	Resultat			38.580	-377	38.203	
05	053234	Plejehjem og beskyttede boliger	1	0	Plejehjem og beskyttede boliger		4.736		4.736	
05	053234	Plejehjem og beskyttede boliger	1	94	Beboeres betaling for husleje			-941	-941	
05	053234	Plejehjem og beskyttede boliger	1	96	Beboeres betaling for el og varme			-401	-401	
05	053234	Plejehjem og beskyttede boliger	1	Resultat			4.736	-1.342	3.394	
05	053235	Hjælpermidler, forbrugsgoder, boligindretning og befordring	1	0	Hjælpermidler, forbrugsgoder, boligindretning og befordring		912	-369	543	
05	053235	Hjælpermidler, forbrugsgoder, boligindretning og befordring	1	1	Støtte til køb af bil mv. (Serviceovens pgf. 114)		2.956	-191	2.765	
05	053235	Hjælpermidler, forbrugsgoder, boligindretning og befordring	1	2	Optiske synshjælpermidler (Serviceovens pgf. 112)		400		400	

Hk.	Funktion	Dranst	Ejf.	Gruppering	Version		B 2016		B 2016	
					U/I	U	F01	F01	F01	F01
							1.000 kr.	1.000 kr.	1.000 kr.	1.000 kr.
05	Hjælpermidler, forbrugsgoder, boligindretning og befording	1 Drift	1	3	Arm- og benproteser (Service Lovens pgf. 112)		947			947
05	Hjælpermidler, forbrugsgoder, boligindretning og befording	1 Drift	1	5	Ortopædiske hjælpermidler, inkl. fodtøj (Service Lovens pgf. 1)		2.686			2.686
05	Hjælpermidler, forbrugsgoder, boligindretning og befording	1 Drift	1	6	Inkontinens- og stormhjælpermidler (Service Lovens pgf. 112)		1.099			1.099
05	Hjælpermidler, forbrugsgoder, boligindretning og befording	1 Drift	1	7	Andre hjælpermidler (Service Lovens pgf. 112)		9.840		-1.638	8.202
05	Hjælpermidler, forbrugsgoder, boligindretning og befording	1 Drift	1	9	Forbrugsgoder (Service Lovens pgf. 113)		690			690
05	Hjælpermidler, forbrugsgoder, boligindretning og befording	1 Drift	1	10	Hjælp til boligindretning (Service Lovens pgf. 116)		1.188			1.188
05	Hjælpermidler, forbrugsgoder, boligindretning og befording	1 Drift	1	11	Støtte til individuel befording (Service Lovens pgf. 117)		409			409
05	Hjælpermidler, forbrugsgoder, boligindretning og befording	1 Drift	1	Resultat	Resultat		21.127		-2.198	18.929
05	Plejevederlag og hjælp til sygeartikler o.lign. ved pasning	1 Drift	1	1	Løn og plejevederlag til pårørende, jf. service Lovens §§ 118		311			311
05	Plejevederlag og hjælp til sygeartikler o.lign. ved pasning	1 Drift	1	3	Hjælp til sygeartikler ved pasning af døende i eget hjem, jf		608			608
05	Plejevederlag og hjælp til sygeartikler o.lign. ved pasning	1 Drift	1	Resultat	Resultat		919			919
05	Rådgivning og rådgivningsinstitutioner	1 Drift	1	0	Rådgivning og rådgivningsinstitutioner		3.150		-662	2.488
05	Botilbud for personer med særlige sociale problemer (pgf. 10)	1 Drift	1	1	Botilbud for personer med særlige sociale problemer (pgf. 11)		2.295			2.295
05	Botilbud for personer med særlige sociale problemer (pgf. 10)	1 Drift	1	2	Kvindekrisecentre (pgf. 109)		2.006			2.006
05	Botilbud for personer med særlige sociale problemer (pgf. 10)	1 Drift	1	Resultat	Resultat		4.301			4.301
05	Botilbud for personer med særlige sociale problemer (pgf. 10)	1 Drift	4	1	Botilbud for personer med særlige sociale problemer (pgf. 11)		2.241			2.241
05	Botilbud for personer med særlige sociale problemer (pgf. 10)	1 Drift	Resultat	Resultat	Resultat		6.542			6.542
05	Botilbud for personer med særlige sociale problemer (pgf. 10)	2 Statsrefusion	1	4	Refusion vedrørende botilbud m.v. til personer med særlige s				-3.288	-3.288
05	Botilbud for personer med særlige sociale problemer (pgf. 10)	Resultat			Resultat		6.542		-3.288	3.254

Hk.	Funktion	Dranst	Ejf. Gruppering	B 2016		B 2016		B 2016		
				F01	U	F01	I	F01	I	Netto
				1.000 kr.		1.000 kr.		1.000 kr.		1.000 kr.
				Version						
				U/I						
05	Alkoholbehandling og behandlingshjemfor alkoholskadede (sund)	1 Drift	1	1	Dagbehandling	-3			-3	
05	Alkoholbehandling og behandlingshjemfor alkoholskadede (sund)	1 Drift	1	2	Døgnbehandling	-7			-7	
05	Alkoholbehandling og behandlingshjemfor alkoholskadede (sund)	1 Drift	1		Resultat	-10			-10	
05	Alkoholbehandling og behandlingshjemfor alkoholskadede (sund)	1 Drift	4	1	Dagbehandling	1.018			1.018	
05	Alkoholbehandling og behandlingshjemfor alkoholskadede (sund)	1 Drift	4	2	Døgnbehandling	2.036			2.036	
05	Alkoholbehandling og behandlingshjemfor alkoholskadede (sund)	1 Drift	4		Resultat	3.054			3.054	
05	Alkoholbehandling og behandlingshjemfor alkoholskadede (sund)	1 Drift			Resultat	3.044			3.044	
05	Behandling af stofmisbruger (servicelovens pgf. 101 og sundh)	1 Drift	1	1	Dagbehandlingstilbud til stofmisbrugere på 18 år og derover	11.630			11.630	
05	Behandling af stofmisbruger (servicelovens pgf. 101 og sundh)	1 Drift	1	2	Døgnbehandlingstilbud til stofmisbrugere på 18 år og derover	489			489	
05	Behandling af stofmisbruger (servicelovens pgf. 101 og sundh)	1 Drift	1		Resultat	12.119			12.119	
05	Botilbud til længerevarende ophold (pgf. 108)	1 Drift	1	1	Længerevarende botilbud for personermed særlige sociale prob	4.052			4.052	
05	Botilbud til længerevarende ophold (pgf. 108)	1 Drift	1	2	Længerevarende botilbud for personermed nedsat funktionsevne	37.611	-6.389		31.222	
05	Botilbud til længerevarende ophold (pgf. 108)	1 Drift	1	3	Længerevarende botilbud for sindslidende	15.370			15.370	
05	Botilbud til længerevarende ophold (pgf. 108)	1 Drift	1	93	Beboeres betaling for service		-105		-105	
05	Botilbud til længerevarende ophold (pgf. 108)	1 Drift	1	94	Beboeres betaling for husleje	77	-563		-486	
05	Botilbud til længerevarende ophold (pgf. 108)	1 Drift	1	96	Beboeres betaling for el og varme		-211		-211	
05	Botilbud til længerevarende ophold (pgf. 108)	1 Drift	1	200	Ledelse og administration	553			553	
05	Botilbud til længerevarende ophold (pgf. 108)	1 Drift	1		Resultat	57.663	-7.268		50.395	
05	Botilbud til længerevarende ophold (pgf. 108)	1 Drift	4	1	Længerevarende botilbud for personermed særlige sociale prob	2.987			2.987	
05	Botilbud til længerevarende ophold (pgf. 108)	1 Drift	4	2	Længerevarende botilbud for personermed nedsat funktionsevne	7.330			7.330	
05	Botilbud til længerevarende ophold (pgf. 108)	1 Drift	4	3	Længerevarende botilbud for sindslidende	7.105			7.105	
05	Botilbud til længerevarende ophold (pgf. 108)	1 Drift	4	94	Beboeres betaling for husleje		-31		-31	

Hk.	Funktion	Dranst	Ejf. Gruppering	Version		B 2016		B 2016	
				U/I	U	F01	F01	F01	F01
						1.000 kr.	1.000 kr.	1.000 kr.	1.000 kr.
05	053850	Botilbud til længerevarende ophold (pgf. 108)	4	Resultat			17.422	-31	17.391
05	053850	Botilbud til længerevarende ophold (pgf. 108)		Resultat			75.085	-7.299	67.786
05	053852	Botilbud til midlertidigt ophold (pgf. 107)	1	0			172		172
05	053852	Botilbud til midlertidigt ophold (pgf. 107)	1	1			4.422		4.422
05	053852	Botilbud til midlertidigt ophold (pgf. 107)	1	2			14.361	-576	13.785
05	053852	Botilbud til midlertidigt ophold (pgf. 107)	1	3			19.857		19.857
05	053852	Botilbud til midlertidigt ophold (pgf. 107)	1	92				-78	-78
05	053852	Botilbud til midlertidigt ophold (pgf. 107)	1	200			540		540
05	053852	Botilbud til midlertidigt ophold (pgf. 107)	1	Resultat			39.352	-654	38.698
05	053853	Kontaktperson- og ledsageordninger (pgf. 45, 97-99)	1	3			1.080		1.080
05	053853	Kontaktperson- og ledsageordninger (pgf. 45, 97-99)	1	4			156		156
05	053853	Kontaktperson- og ledsageordninger (pgf. 45, 97-99)	1	5			664		664
05	053853	Kontaktperson- og ledsageordninger (pgf. 45, 97-99)	1	Resultat			1.900		1.900
05	053858	Beskymt beskæftigelse (pgf. 103)	1	1			1.345		1.345
05	053858	Beskymt beskæftigelse (pgf. 103)	1	2			2.728		2.728
05	053858	Beskymt beskæftigelse (pgf. 103)	1	Resultat			4.073		4.073
05	053858	Beskymt beskæftigelse (pgf. 103)	1	4			449		449
05	053858	Beskymt beskæftigelse (pgf. 103)	1	4			2.684		2.684
05	053858	Beskymt beskæftigelse (pgf. 103)	1	4			3.133		3.133
05	053858	Beskymt beskæftigelse (pgf. 103)	1	4			7.206		7.206
05	053859	Aktivtets- og samværstilbud (pgf. 104)	1	0			110		110
05	053859	Aktivtets- og samværstilbud (pgf. 104)	1	1			1.133		1.133
05	053859	Aktivtets- og samværstilbud (pgf. 104)	1	2			14.750	-960	13.790
05	053859	Aktivtets- og samværstilbud (pgf. 104)	1	5			2.838		2.838

Hk.	Funktion	Dranst	Ejf. Gruppering	Version			B 2016			
				U/I	F01	F01	F01	F01	F01	F01
					U	U	I	I	I	Netto
				1.000 kr.	1.000 kr.	1.000 kr.	1.000 kr.	1.000 kr.	1.000 kr.	
				18.831	-960				17.871	
05	053859 Aktivitets- og samværstilbud (pgf. 104)	1 Drift	1 Resultat							
05	053859 Aktivitets- og samværstilbud (pgf. 104)	1 Drift	4 1	Aktivitets- og samværstilbud til personer med særlige social	445				445	
05	053859 Aktivitets- og samværstilbud (pgf. 104)	1 Drift	4 2	Aktivitets- og samværstilbud til personer med nedsat fysisk	1.919				1.919	
05	053859 Aktivitets- og samværstilbud (pgf. 104)	1 Drift	4 Resultat		2.364				2.364	
05	053859 Aktivitets- og samværstilbud (pgf. 104)	1 Drift	Resultat		21.195	-960			20.235	
05	054660 Integrationsprogram og introduktionsforløb mv.	1 Drift	1 10	Udgifter til danskuddannelse som en del af et integrationspr	108				108	
05	054660 Integrationsprogram og introduktionsforløb mv.	1 Drift	1 11	Udgifter til danskuddannelse som en del af et integrationspr	1.895				1.895	
05	054660 Integrationsprogram og introduktionsforløb mv.	1 Drift	1 12	Udgifter til ordinær danskuddannelsesom en del af et introdu	4.409				4.409	
05	054660 Integrationsprogram og introduktionsforløb mv.	1 Drift	1 13	Udgifter til danskuddannelse for øvrige kursister ifølge lov	3.698				3.698	
05	054660 Integrationsprogram og introduktionsforløb mv.	1 Drift	1 92	Tilskud til mindreårige uledsagede asylansøgere		-106			-106	
05	054660 Integrationsprogram og introduktionsforløb mv.	1 Drift	1 97	Grundtilskud for udlændinge omfattet af integrationsprogramme		-1.277			-1.277	
05	054660 Integrationsprogram og introduktionsforløb mv.	1 Drift	1 101	Resultattilskud for udlændinge der består prøve i dansk iføl		-303			-303	
05	054660 Integrationsprogram og introduktionsforløb mv.	1 Drift	1 102	Resultattilskud for udlændinge der kommer i ordinær beskæfti		-242			-242	
05	054660 Integrationsprogram og introduktionsforløb mv.	1 Drift	1 Resultat		10.110	-1.928			8.182	
05	054660 Integrationsprogram og introduktionsforløb mv.	2 Statsrefusion	1 1	Refusion af udgifterne på gruppering001-011 + 015-016		-1.001			-1.001	
05	054660 Integrationsprogram og introduktionsforløb mv.	2 Statsrefusion	1 2	Refusion af udgifterne på gruppering103		-1.849			-1.849	
05	054660 Integrationsprogram og introduktionsforløb mv.	2 Statsrefusion	1 3	Refusion af udgifterne på gruppering012-013 + 018-019		-2.275			-2.275	
05	054660 Integrationsprogram og introduktionsforløb mv.	2 Statsrefusion	1 Resultat			-5.125			-5.125	
05	054660 Integrationsprogram og introduktionsforløb mv.	Resultat			10.110	-7.053			3.057	
05	054661 Kontanthjælp til udlændinge omfattet af integrationsprogramme	1 Drift	1 4	Afløb af kontanthjælp med 50 pct. refusion til udlændinge om	309				309	
05	054661 Kontanthjælp til udlændinge omfattet af integrationsprogramme	1 Drift	1 5	Hjælp i særlige tilfælde m.v. for udlændinge	52				52	
05	054661 Kontanthjælp til udlændinge omfattet af integrationsprogramme	1 Drift	1 Resultat		361				361	

Hk.	Funktion	Dranst	Ejf. Gruppering	Version		B 2016		B 2016		
				U/I	U	F01	F01	F01	F01	
										1.000 kr.
05	Kontanthjælp til udlændinge omfattet af integrationsprogramme	2	Statsrefusion	1	4	Refusion af afløbsudgifter til vedrørende kontanthjælp til u			-155	-155
05	Kontanthjælp til udlændinge omfattet af integrationsprogramme	2	Statsrefusion	1	5	Refusion vedrørende hjælp i særlige tilfælde m.v. for udlænd			-26	-26
05	Kontanthjælp til udlændinge omfattet af integrationsprogramme	2	Statsrefusion	1	Resultat				-181	-181
05	Kontanthjælp til udlændinge omfattet af integrationsprogramme	Resultat						361	-181	180
05	Repatrering	1	Drift	1	1	Hjælp til repatriering		694		694
05	Repatrering	2	Statsrefusion	1	1	Refusion vedrørende hjælp til repatriering med 100 pct. refu			-694	-694
05	Repatrering	Resultat						694	-694	
05	Førtidspension tilkendt efter 1. juli 2014	1	Drift	1	1	Førtidspension, 20 pct. kommunal medfinansiering		21.928		21.928
05	Personlige tillæg m.v.	1	Drift	1	1	Briller, personlige tillæg pgf. 14, stk. 1 (pgf. 17, stk. 2)		2		2
05	Personlige tillæg m.v.	1	Drift	1	2	Medicin, personlige tillæg pgf. 14, stk. 1 (pgf. 17, stk. 2)		20		20
05	Personlige tillæg m.v.	1	Drift	1	3	Tandlægebehandling, personlige tillæg pgf. 14, stk. 1 (pgf. 1)		71		71
05	Personlige tillæg m.v.	1	Drift	1	4	Fysioterapi, fodterapi, kiropraktor-og psykologbehandling, p		978		978
05	Personlige tillæg m.v.	1	Drift	1	5	Supplement til pensionister med nedsat pension (brøkpension)		2.470		2.470
05	Personlige tillæg m.v.	1	Drift	1	6	Andre personlige tillæg pgf. 14, stk. 1 (pgf. 17, stk. 2)		346		346
05	Personlige tillæg m.v.	1	Drift	1	7	Briller, helbredstillæg pgf. 14a (pgf. 18)		64		64
05	Personlige tillæg m.v.	1	Drift	1	8	Medicin, helbredstillæg pgf. 14a (pgf. 18)		1.687		1.687
05	Personlige tillæg m.v.	1	Drift	1	9	Tandlægebehandling, helbredstillæg pgf. 14 a, stk. 1 (pgf. 1)		1.004		1.004
05	Personlige tillæg m.v.	1	Drift	1	10	Tandprotese, helbredstillæg pgf. 14 a, stk. 4 (pgf. 18, stk.		938		938
05	Personlige tillæg m.v.	1	Drift	1	11	Fysioterapi, kiropraktor- og psykologbehandling, helbredstil		7		7
05	Personlige tillæg m.v.	1	Drift	1	12	Fodbehandling, helbredstillæg, § 14 a, (§ 18)		104		104
05	Personlige tillæg m.v.	1	Drift	1	13	Varmetillæg med 25 pct. kommunal medfinansiering, § 14, stk.		324		324

Hk.	Funktion	Dranst	Ejf. Gruppering	B 2016		B 2016		B 2016	
				F01	F01	F01	F01	F01	F01
				U	U	U	I	I	Netto
				1.000 kr.	1.000 kr.	1.000 kr.	1.000 kr.	1.000 kr.	
				8.015					
05	054867 Personlige tillæg m.v.	1 Drift	1 Resultat						
05	054867 Personlige tillæg m.v.	2 Statsrefusion	1 4	Refusion af personlige tillæg og helbredstillæg					
05	054867 Personlige tillæg m.v.	Resultat							
05	054868 Førtidspension tilkendt før 1. juli 2014	1 Drift	1 0	Førtidspension tilkendt før 1. juli 2014	8.015				8.015
05	054868 Førtidspension tilkendt før 1. juli 2014	1 Drift	1 1	Højeste og mellemste førtidspension med 50 pct. kommunal med	3.445				3.445
05	054868 Førtidspension tilkendt før 1. juli 2014	1 Drift	1 2	Almindelig og forhøjet almindelig førtidspension med 50 pct.	7.361				7.361
05	054868 Førtidspension tilkendt før 1. juli 2014	1 Drift	1 3	Højeste og mellemste førtidspension med 65 pct. kommunal med	2.458				2.458
05	054868 Førtidspension tilkendt før 1. juli 2014	1 Drift	1 4	Almindelig og forhøjet almindelig førtidspension med 65 pct.	14.123				14.123
05	054868 Førtidspension tilkendt før 1. juli 2014	1 Drift	1 5	Førtidspension med 65 pct. kommunal medfinansiering tilkendt	3.929				3.929
05	054868 Førtidspension tilkendt før 1. juli 2014	1 Drift	1 Resultat		67.415				67.415
05	055771 Sygedagpenge	1 Drift	1 0	Sygedagpenge	98.731				98.731
05	055771 Sygedagpenge	1 Drift	1 4	Dagpenge med 50 pct. kommunal medfinansiering til forældre m	170				170
05	055771 Sygedagpenge	1 Drift	1 9	Udgifter til hjælpemidler til sygedagpengemodtagere med 50 pct.	25				25
05	055771 Sygedagpenge	1 Drift	1 12	Udgifter til befordringsgodtgørelse til sygedagpengemodtager	10				10
05	055771 Sygedagpenge	1 Drift	1 13	Sygedagpenge	59.771				59.771
05	055771 Sygedagpenge	1 Drift	1 90	Regresindtægter vedrørende sygedagpenge					-848
05	055771 Sygedagpenge	1 Drift	1 Resultat		60.194				59.346
05	055771 Sygedagpenge	2 Statsrefusion	1 2	Refusion af afløb af sygedagpenge med 50 pct. refusion (grp.)					424
05	055771 Sygedagpenge	2 Statsrefusion	1 5	Refusion af afløb af sygedagpenge med 50 pct. refusion (grp.)					-18
05	055771 Sygedagpenge	2 Statsrefusion	1 10	Refusion af sygedagpenge med 80 pct.refusion					-5.788
05	055771 Sygedagpenge	2 Statsrefusion	1 11	Refusion af sygedagpenge med 40 pct.refusion					-7.524
05	055771 Sygedagpenge	2 Statsrefusion	1 12	Refusion af sygedagpenge med 30 pct.refusion					-3.248
05	055771 Sygedagpenge	2 Statsrefusion	1 13	Refusion af sygedagpenge med 20 pct.refusion					-4.582
05	055771 Sygedagpenge	2 Statsrefusion	1 15	Refusion af løntilskud vedr. sygedagpengemodtagere med 40 pct					-3

Hk.	Funktion	Dranst	Ejf.	Gruppering	Version	B 2016		
						F01	F01	F01
					U/I	U	I	Netto
						1.000 kr.	1.000 kr.	1.000 kr.
05	055771	Sygedagpenge	1	16				
		2 Statsrefusion	1				-10	-10
05	055771	Sygedagpenge	1	17				
		2 Statsrefusion	1				-36	-36
05	055771	Sygedagpenge	1	Resultat				
		2 Statsrefusion	1				-20.785	-20.785
05	055771	Sygedagpenge	1	Resultat		60.194	-21.633	38.561
05	055772	Sociale formål	1	4		27		27
		1 Drift	1					
05	055772	Sociale formål	1	6		517		517
		1 Drift	1					
05	055772	Sociale formål	1	7		310		310
		1 Drift	1					
05	055772	Sociale formål	1	8		1.323	-78	1.245
		1 Drift	1					
05	055772	Sociale formål	1	9		4.224		4.224
		1 Drift	1					
05	055772	Sociale formål	1	10		1.853		1.853
		1 Drift	1					
05	055772	Sociale formål	1	15		10.465		10.465
		1 Drift	1					
05	055772	Sociale formål	1	18		177		177
		1 Drift	1					
05	055772	Sociale formål	1	Resultat		18.896	-78	18.818
		2 Statsrefusion	1					
05	055772	Sociale formål	1	2			-9.224	-9.224
		Resultat	1					
05	055772	Sociale formål	1	0		18.896	-9.302	9.594
		1 Drift	1					
05	055773	Kontant- og uddannelseshjælp	1	7		1.261		1.261
		1 Drift	1					
05	055773	Kontant- og uddannelseshjælp	1	8		105.313		105.313
		1 Drift	1					
05	055773	Kontant- og uddannelseshjælp	1	9		25.696		25.696
		1 Drift	1					
05	055773	Kontant- og uddannelseshjælp	1	10		3.905		3.905
		1 Drift	1					
05	055773	Kontant- og uddannelseshjælp	1	11		5.916		5.916
		1 Drift	1					
05	055773	Kontant- og uddannelseshjælp	1	17		1.353		1.353
		1 Drift	1					
05	055773	Kontant- og uddannelseshjælp	1	Resultat		61		61
		1 Drift	1					
05	055773	Kontant- og uddannelseshjælp	1	Resultat		143.505		143.505

Hk.	Funktion	Dranst	Ejf.	Gruppering	Version		B 2016		B 2016		
					U/I	F01	F01	F01	F01	F01	
					U/I	1.000 kr.	1.000 kr.	1.000 kr.	1.000 kr.	1.000 kr.	
05	055773	2	1	2	Refusion af løbende hjælp til visse persongrupper på grp. 01					-18	-18
05	055773	2	1	5	Refusion af kontanthjælp med 80 pct.refusion					-743	-743
05	055773	2	1	6	Refusion af kontanthjælp med 40 pct.refusion					-1.762	-1.762
05	055773	2	1	7	Refusion af kontanthjælp med 30 pct.refusion					-1.551	-1.551
05	055773	2	1	8	Refusion af kontanthjælp med 20 pct.refusion					-18.974	-18.974
05	055773	2	1	9	Refusion af uddannelseshjælp med 80 pct. refusion					-643	-643
05	055773	2	1	10	Refusion af uddannelseshjælp med 40 pct. refusion					-1.253	-1.253
05	055773	2	1	11	Refusion af uddannelseshjælp med 30 pct. refusion					-1.200	-1.200
05	055773	2	1	12	Refusion af uddannelseshjælp med 20 pct. refusion					-3.552	-3.552
05	055773	2	1	13	Refusion af særlig støtte med 80 pct. refusion					-41	-41
05	055773	2	1	14	Refusion af særlig støtte med 40 pct. refusion					-90	-90
05	055773	2	1	15	Refusion af særlig støtte med 30 pct. refusion					-82	-82
05	055773	2	1	16	Refusion af særlig støtte med 20 pct. refusion					-671	-671
05	055773	2	1	17	Refusion af løntilskud vedr. kontant- og uddannelseshjælpsmo					-12	-12
05	055773	2	1	18	Refusion af løntilskud vedr. kontant- og uddannelseshjælpsmo					-57	-57
05	055773	2	1	19	Refusion af løntilskud vedr. kontant- og uddannelseshjælpsmo					-194	-194
05	055773	2	1	21	Refusion af løntilskud vedr. kontant- og uddannelseshjælpsmo					-1.022	-1.022
05	055773	2	1	25	Refusion af kontant- og uddannelseshjælp under forrevalideri					-271	-271
05	055773	2	1	Resultat	Resultat					-32.136	-32.136
05	055773	2	1	Resultat	Resultat				143.505	-32.136	111.369
05	055774	1	1	4	Hjælp til uledsagede flygtninge- børn og handicappede flygtn					85	85
05	055774	2	1	4	Refusion vedrørende flygtninge med 100 pct. refusion					-85	-85
05	055774	Resultat		Resultat	Resultat				85	-85	-85

Hk.	Funktion	Dranst	Ejf.	Gruppering	B 2016			B 2016					
					Version			F01			F01		
					U/I			U			I		
				1.000 kr.	1.000 kr.	1.000 kr.	1.000 kr.	1.000 kr.	1.000 kr.	1.000 kr.			
05	Afløb og tilbagebetaling mv. vedr. aktiverede kontant- og ud	1 Drift	1	11	3.572					3.572			
05	Afløb og tilbagebetaling mv. vedr. aktiverede kontant- og ud	2 Statsrefusion	1	2					-1.786	-1.786			
05	Afløb og tilbagebetaling mv. vedr. aktiverede kontant- og ud	Resultat			3.572				-1.786	1.786			
05	Boligyldelse til pensionister - kommunal medfinansiering	1 Drift	1	1	15.517					15.517			
05	Boligsikring - kommunal medfinansiering	1 Drift	1	5	16.365					16.365			
05	Dagpenge til forsikrede ledige	1 Drift	1	5	15					15			
05	Dagpenge til forsikrede ledige	1 Drift	1	8	478				-478				
05	Dagpenge til forsikrede ledige	1 Drift	1	11	0					0			
05	Dagpenge til forsikrede ledige	1 Drift	1	12	1.175					1.175			
05	Dagpenge til forsikrede ledige	1 Drift	1	13	15.801					15.801			
05	Dagpenge til forsikrede ledige	1 Drift	1	14	14.911					14.911			
05	Dagpenge til forsikrede ledige	1 Drift	1	15	25.628					25.628			
05	Dagpenge til forsikrede ledige	1 Drift	1	16	1					1			
05	Dagpenge til forsikrede ledige	1 Drift	1	17	24					24			
05	Dagpenge til forsikrede ledige	1 Drift	1	18	112					112			
05	Dagpenge til forsikrede ledige	1 Drift	1	19	3.674					3.674			
05	Dagpenge til forsikrede ledige	1 Drift	1	Resultat	61.819				-478	61.341			
05	Særlig uddannelsesordning, midler- tidlig arbejdsmarkedsydels	1 Drift	1	6	50					50			
05	Særlig uddannelsesordning, midler- tidlig arbejdsmarkedsydels	1 Drift	1	11	50					50			
05	Særlig uddannelsesordning, midler- tidlig arbejdsmarkedsydels	1 Drift	1	13	2.413					2.413			
05	Særlig uddannelsesordning, midler- tidlig arbejdsmarkedsydels	1 Drift	1	14	144					144			

Hk.	Funktion	Dranst	Ejf.	Gruppering	Version			B 2016				
					U/I		F01	F01	F01	F01	F01	F01
					U	I	1.000 kr.	1.000 kr.	1.000 kr.	1.000 kr.	1.000 kr.	1.000 kr.
05	Særlig uddannelsesordning, midler- tidlig arbejdsmarkedssydels	1 Drift	1	Resultat			2.657				2.657	
05	Særlig uddannelsesordning, midler- tidlig arbejdsmarkedssydels	2 Statsrefusion	1	6	Refusion af driftsudgifter ved den midlertidige arbejdsmarke						-25	
05	Særlig uddannelsesordning, midler- tidlig arbejdsmarkedssydels	2 Statsrefusion	1	8	Refusion af afslagsudgifter til kontantydelse i aktive period						-97	
05	Særlig uddannelsesordning, midler- tidlig arbejdsmarkedssydels	2 Statsrefusion	1	13	Refusion af kontantydelse med 20 pct. refusion						-482	
05	Særlig uddannelsesordning, midler- tidlig arbejdsmarkedssydels	2 Statsrefusion	1	17	Refusion af løntilskud vedr. kontantydelse med 20 pct. refus						-29	
05	Særlig uddannelsesordning, midler- tidlig arbejdsmarkedssydels	2 Statsrefusion	1	Resultat	Resultat						-633	
05	Særlig uddannelsesordning, midler- tidlig arbejdsmarkedssydels	Resultat			Resultat			2.657			-633	
05	Revalidering	1 Drift	1	2	Afløb af revalideringsydelse vedr. perioden før 1. januar 20			0			0	
05	Revalidering	1 Drift	1	3	Hjælpermidler under revalidering med 50 pct. refusion efter §			163			163	
05	Revalidering	1 Drift	1	13	Befordringsgodtgørelse under revalidering efter § 82 i lov o			103			103	
05	Revalidering	1 Drift	1	14	Revalideringsydelse			11.910			11.910	
05	Revalidering	1 Drift	1	15	Merudgifter til bolig under revalidering og forrevalidering			10			10	
05	Revalidering	1 Drift	1	17	Løntilskud vedr. revalidering			550			550	
05	Revalidering	1 Drift	1	Resultat	Resultat			12.736			12.736	
05	Revalidering	2 Statsrefusion	1	2	Refusion af udgifter med 50 pct. refusion på grp. 003 og 013						-133	
05	Revalidering	2 Statsrefusion	1	10	Refusion af revalideringsydelse med 80 pct. refusion						-26	
05	Revalidering	2 Statsrefusion	1	11	Refusion af revalideringsydelse med 40 pct. refusion						-55	
05	Revalidering	2 Statsrefusion	1	12	Refusion af revalideringsydelse med 30 pct. refusion						-100	
05	Revalidering	2 Statsrefusion	1	13	Refusion af revalideringsydelse med 20 pct. refusion						-2.281	

Hk.	Funktion	Dranst	Ejf.	Gruppering	Version	B 2016		B 2016		B 2016	
						F01	F01	F01	F01	F01	F01
						U	U	I	I	I	I
						1.000 kr.	1.000 kr.	1.000 kr.	1.000 kr.	1.000 kr.	1.000 kr.
05	055880	2	1	17	Refusion af merudgifter til bolig under revalidering og forr						-2
05	055880	2	1	18	Refusion af tilskud til selvstændig virksomhed med 80 pct. r						-1
05	055880	2	1	19	Refusion af tilskud til selvstændig virksomhed med 40 pct. r						-3
05	055880	2	1	20	Refusion af tilskud til selvstændig virksomhed med 30 pct. r						-5
05	055880	2	1	21	Refusion af tilskud til selvstændig virksomhed med 20 pct. r						-105
05	055880	2	1		Resultat					12.736	-2.711
05	055880		1		Resultat					12.736	-2.711
05	055881	1	1	0	Løntilskud m.v. til personer i fleksjob og personer i løntil			155			155
05	055881	1	1	8	Løntilskud til personer i løntilskudsstillinger efter § 51 i			713			713
05	055881	1	1	12	Driftsudgifter til personer i fleksjob, personer i løntilsku			104			104
05	055881	1	1	13	Løntilskud til personer i fleksjob og tilskud til selvstændi			26.874			26.874
05	055881	1	1	17	Tilskud på 2/3 af lønnen til selvstændigt erhvervsdrivende m			0			0
05	055881	1	1	111	Fleksløntilskud til personer i fleksjob med 65 pct. refusion			10.973			10.973
05	055881	1	1	116	Fleksløntilskud til personer i fleksjob med refusion efter l			11.180			11.180
05	055881	1	1	118	Fleksbidrag fra staten						-2.233
05	055881	1	1		Resultat			49.999			-2.233
05	055881	2	1	5	Refusion af løntilskud m.v. med 50 pct. refusion (grp. 008,						-412
05	055881	2	1	7	Refusion af udgifter til løntilskud til personer i fleksjob,						-24.601
05	055881	2	1	13	Refusion af fleksløntilskud tilskud til personer i løntil						-20

Hk.	Funktion	Dranst	Ejf.	Gruppering	Version		B 2016		B 2016	
					U/I		F01	F01	F01	F01
							U	I	I	I
							1.000 kr.	1.000 kr.	1.000 kr.	1.000 kr.
05	Løntilskud m.v. til personer i fleksjob og personer i løntil	2	1	14	Refusion af fleksløntilskud til personer i fleksjob			-141	-141	
05	Løntilskud m.v. til personer i fleksjob og personer i løntil	2	1	15	Refusion af fleksløntilskud til personer i fleksjob			-140	-140	
05	Løntilskud m.v. til personer i fleksjob og personer i løntil	2	1	16	Refusion af fleksløntilskud til personer i fleksjob			-2.067	-2.067	
05	Løntilskud m.v. til personer i fleksjob og personer i løntil	2	1	Resultat	Resultat			-27.381	-27.381	
05	Løntilskud m.v. til personer i fleksjob og personer i løntil	Resultat			Resultat	49.999		-29.614	-29.614	20.385
05	Ressourceforløb og jobafklarings- forløb	1	1	3	Ressourceforløb, driftsudgifter ordinær uddannelse 50 pct. r		1			1
05	Ressourceforløb og jobafklarings- forløb	1	1	4	Ressourceforløb, driftsudgifter øvrig vejledning og opkvalif		1.272			1.272
05	Ressourceforløb og jobafklarings- forløb	1	1	5	Ressourceforløb, driftsudgifter før-tidspensionister øvrig v		3			3
05	Ressourceforløb og jobafklarings- forløb	1	1	6	Ressourceforløb hjælpemidler 50 pct.refusion, ressourceforløb		3			3
05	Ressourceforløb og jobafklarings- forløb	1	1	7	Ressourceforløb, befordring 50 pct. refusion, ressourceforløb		3			3
05	Ressourceforløb og jobafklarings- forløb	1	1	9	Ressourceforløb, mentorudgifter med 50 pct. refusion, jf. lo		116			116
05	Ressourceforløb og jobafklarings- forløb	1	1	10	Ressourceforløb, mentorudgifter for flere personer med 50 pc		66			66
05	Ressourceforløb og jobafklarings- forløb	1	1	11	Ressourceforløb, godtgørelse med 50 pct. efter § 83 i lov om		43			43
05	Ressourceforløb og jobafklarings- forløb	1	1	14	Jobafklaringsforløb, driftsudgifter ordinær uddannelse 50 pc		29			29
05	Ressourceforløb og jobafklarings- forløb	1	1	15	Jobafklaringsforløb, driftsudgifter øvrig vejledning og opkv		1.129			1.129
05	Ressourceforløb og jobafklarings- forløb	1	1	16	Jobafklaringsforløb, hjælpemidler 50 pct. refusion		3			3
05	Ressourceforløb og jobafklarings- forløb	1	1	17	Jobafklaringsforløb, befordring 50 pct. refusion		3			3
05	Ressourceforløb og jobafklarings- forløb	1	1	18	Jobafklaringsforløb, mentor med 50 pct. refusion, jf. lov om		67			67
05	Ressourceforløb og jobafklarings- forløb	1	1	19	Jobafklaringsforløb, mentor for flere personer med 50 pct. r		3			3

Hk.	Funktion	Dranst	Ejf.	Gruppering	Version		B 2016		B 2016	
					U/I	F01	F01	F01	F01	F01
						1.000 kr.	1.000 kr.	1.000 kr.	1.000 kr.	1.000 kr.
05	055882	1 Drift	1	20	Jobafklaringsforløb, godtgørelse med 50 pct. refusion efter §	U	40			40
05	055882	1 Drift	1	103	Ressourceforløbsydelse under ressourceforløb		20.483			20.483
05	055882	1 Drift	1	104	Ressourceforløbsydelse under jobafklaringsforløb		11.742			11.742
05	055882	1 Drift	1	105	Løntilskud under ressourceforløb		210			210
05	055882	1 Drift	1	106	Løntilskud under jobafklaringsforløb		144			144
05	055882	1 Drift	1	Resultat			35.360			35.360
05	055882	2 Statsrefusion	1	2	Refusion af udgifter med 50 pct. refusion (grp. 003-007, 009)				-1.391	-1.391
05	055882	2 Statsrefusion	1	4	Refusion af ressourceforløbsydelse under ressourceforløb med				-34	-34
05	055882	2 Statsrefusion	1	5	Refusion af ressourceforløbsydelse under ressourceforløb med				-197	-197
05	055882	2 Statsrefusion	1	6	Refusion af ressourceforløbsydelse under ressourceforløb med				-301	-301
05	055882	2 Statsrefusion	1	7	Refusion af ressourceforløbsydelse under ressourceforløb med				-3.789	-3.789
05	055882	2 Statsrefusion	1	8	Refusion af ressourceforløbsydelse under jobafklaringsforløb				-19	-19
05	055882	2 Statsrefusion	1	9	Refusion af ressourceforløbsydelse under jobafklaringsforløb				-113	-113
05	055882	2 Statsrefusion	1	10	Refusion af ressourceforløbsydelse under jobafklaringsforløb				-173	-173
05	055882	2 Statsrefusion	1	11	Refusion af ressourceforløbsydelse under jobafklaringsforløb				-2.172	-2.172
05	055882	2 Statsrefusion	1	13	Refusion af løntilskud under ressourceforløb med 40 pct. ref.				-3	-3
05	055882	2 Statsrefusion	1	14	Refusion af løntilskud under ressourceforløb med 30 pct. ref.				-10	-10
05	055882	2 Statsrefusion	1	15	Refusion af løntilskud under ressourceforløb med 20 pct. ref.				-36	-36
05	055882	2 Statsrefusion	1	17	Refusion af løntilskud under jobafklaringsforløb med 40 pct.				-2	-2
05	055882	2 Statsrefusion	1	18	Refusion af løntilskud under jobafklaringsforløb med 30 pct.				-7	-7

Hk.	Funktion	Dranst	Ejf.	Gruppering	Version		B 2016		B 2016		
					U/I	U/I	F01	F01	F01	F01	
							1.000 kr.	1.000 kr.	1.000 kr.	1.000 kr.	
05	055882	Ressourceforløb og jobafklarings- forløb	1	19	Refusion af løntilskud under jobafklaringsforløb med 20 pct.					-25	-25
05	055882	Ressourceforløb og jobafklarings- forløb	1	Resultat						-8.272	-8.272
05	055882	Ressourceforløb og jobafklarings- forløb	1	Resultat			35.360			-8.272	27.088
05	055883	Ledighedsydelse	1	1	Ledighedsydelse med refusion efter lov om kommunernes finans		6.325				6.325
05	055883	Ledighedsydelse	1	3	Udgifter til hjælpemidler efter §§ 76-77 i lov om en aktiv b			5			5
05	055883	Ledighedsydelse	1	4	Ledighedsydelse, ikke-refusionsberettiget (§ 104, stk. 1 i l		1.173				1.173
05	055883	Ledighedsydelse	1	5	Ledighedsydelse under ferie (§§ 74 eog 74 h) med 30 pct. ref			51			51
05	055883	Ledighedsydelse	1	6	Ledighedsydelse i passive perioder (§§ 74 a og 74 f) med 30			1.993			1.993
05	055883	Ledighedsydelse	1	7	Ledighedsydelse til personer i aktivering med 30 pct. refusi			158			158
05	055883	Ledighedsydelse	1	8	Ledighedsydelse til personer i aktivering med 50 pct. refusi			81			81
05	055883	Ledighedsydelse	1	Resultat			9.786				9.786
05	055883	Ledighedsydelse	1	1	Refusion af udgifter med 50 pct. refusion (grp. 002, 003 og					-41	-41
05	055883	Ledighedsydelse	1	2	Refusion af udgifter til ledighedsydelse og særlig ydelse me					-661	-661
05	055883	Ledighedsydelse	1	6	Refusion af ledighedsydelse med 80 pct. refusion					-10	-10
05	055883	Ledighedsydelse	1	7	Refusion af ledighedsydelse med 40 pct. refusion					-44	-44
05	055883	Ledighedsydelse	1	8	Refusion af ledighedsydelse med 30 pct. refusion					-38	-38
05	055883	Ledighedsydelse	1	9	Refusion af ledighedsydelse med 20 pct. refusion					-1.216	-1.216
05	055883	Ledighedsydelse	1	Resultat						-2.010	-2.010
05	055883	Ledighedsydelse	1	Resultat			9.786			-2.010	7.776
05	056890	Driftsudgifter til den kommunale beskæftigelsesindsats	1	0	Driftsudgifter til den kommunale beskæftigelsesindsats			130			130
05	056890	Driftsudgifter til den kommunale beskæftigelsesindsats	1	1	Driftsudgifter til ordinær uddannelse for dagpengemodtagere			982			982
05	056890	Driftsudgifter til den kommunale beskæftigelsesindsats	1	3	Driftsudgifter til ordinær uddannelse for kontanthjælps- mod			955			955

Hk.	Funktion	Dranst	Ejf.	Gruppering	Version		B 2016		B 2016	
					U/I	U	F01	F01	F01	F01
							1.000 kr.	1.000 kr.	1.000 kr.	1.000 kr.
05	Driftsudgifter til den kommunale beskæftigelsesindsats	1 Drift	1	4	Øvrige driftsudgifter for kontant- hjælpsmodtagere og selvfo		9.594	-208		9.386
05	Driftsudgifter til den kommunale beskæftigelsesindsats	1 Drift	1	5	Driftsudgifter til ordinær uddannelse for revalidender/forre		3.171			3.171
05	Driftsudgifter til den kommunale beskæftigelsesindsats	1 Drift	1	6	Øvrige driftsudgifter for revalidender/forrevalidender		646			646
05	Driftsudgifter til den kommunale beskæftigelsesindsats	1 Drift	1	7	Driftsudgifter til ordinær uddannelse for sygedagpengemodtag		132			132
05	Driftsudgifter til den kommunale beskæftigelsesindsats	1 Drift	1	8	Øvrige driftsudgifter for sygedagpengemodtagere		1.681			1.681
05	Driftsudgifter til den kommunale beskæftigelsesindsats	1 Drift	1	9	Øvrige driftsudgifter for ledighedsydelsesmodtagere		485			485
05	Driftsudgifter til den kommunale beskæftigelsesindsats	1 Drift	1	10	Driftsudgifter for deltagere i seks ugers jobrettet uddannel		621			621
05	Driftsudgifter til den kommunale beskæftigelsesindsats	1 Drift	1	11	Driftsudgifter til ordinær uddannelse for uddannelseshjælps-		70			70
05	Driftsudgifter til den kommunale beskæftigelsesindsats	1 Drift	1	12	Øvrige driftsudgifter for uddannelseshjælpsmodtagere		5.947			5.947
05	Driftsudgifter til den kommunale beskæftigelsesindsats	1 Drift	1	13	Ikke-refusionsberettigede driftsudgifter til ordinær uddann		1.475			1.475
05	Driftsudgifter til den kommunale beskæftigelsesindsats	1 Drift	1	14	Ikke-refusionsberettigede driftsudgifter til øvrig vejledni		2			2
05	Driftsudgifter til den kommunale beskæftigelsesindsats	1 Drift	1	15	Godtgørelse efter § 83 i lov om en aktiv beskæftigelsesindsa		1.244			1.244
05	Driftsudgifter til den kommunale beskæftigelsesindsats	1 Drift	1	16	Ikke-refusionsberettigede drifts- udgifter til øvrig vejled		973			973
05	Driftsudgifter til den kommunale beskæftigelsesindsats	1 Drift	1	Resultat	Resultat		28.108	-208		27.900
05	Driftsudgifter til den kommunale beskæftigelsesindsats	2 Statsrefusion	1	1	Refusion af driftsudgifter med 50 pct. under det ledigheds-			-8.617		-8.617
05	Driftsudgifter til den kommunale beskæftigelsesindsats	2 Statsrefusion	1	2	Refusion af driftsudgifter med 50 pct. under driftsloft, grp			-3.058		-3.058
05	Driftsudgifter til den kommunale beskæftigelsesindsats	2 Statsrefusion	1	Resultat	Resultat			-11.675		-11.675
05	Driftsudgifter til den kommunale beskæftigelsesindsats	Resultat			Resultat		28.108	-11.883		16.225

Hk.	Funktion	Dranst	Ejf.	Gruppering	Version		B 2016		B 2016	
					U/I	U	F01	F01	F01	F01
							1.000 kr.	1.000 kr.	1.000 kr.	1.000 kr.
05	056891	Beskæftigelsesindsats for forsikrede ledige	1	6	Hjælpermidler m.v. vedr. forsikrede ledige og beskæftigede me		87			87
05	056891	Beskæftigelsesindsats for forsikrede ledige	1	7	Personlig assistance til handicappede i erhverv med 50 pct.		1.707			1.707
05	056891	Beskæftigelsesindsats for forsikrede ledige	1	8	Personlig assistance til handicappede under efter- og videre		515			515
05	056891	Beskæftigelsesindsats for forsikrede ledige	1	102	Afløb af løntilskud til forsikrede ledige med 50 pct. refusi		157			157
05	056891	Beskæftigelsesindsats for forsikrede ledige	1	103	Afløb af løntilskud til forsikrede ledige med 50 pct. refusi		614			614
05	056891	Beskæftigelsesindsats for forsikrede ledige	1	105	Afløb af løntilskud med 50 pct. refusion - forsikrede person		5			5
05	056891	Beskæftigelsesindsats for forsikrede ledige	1	106	Afløb af løntilskud til forsikrede ledige med 50 pct. refusi		2.244			2.244
05	056891	Beskæftigelsesindsats for forsikrede ledige	1	107	Afløb af løntilskud til personer medret til midlertidig arbe		193			193
05	056891	Beskæftigelsesindsats for forsikrede ledige	1	108	Løntilskud vedr. forsikrede ledige -private arbejdsgivere		1.842			1.842
05	056891	Beskæftigelsesindsats for forsikrede ledige	1	109	Løntilskud vedr. forsikrede ledige -offentlige arbejdsgivere		3.305			3.305
05	056891	Beskæftigelsesindsats for forsikrede ledige	1	110	Løntilskud vedr. forsikrede personermed handicap		15			15
05	056891	Beskæftigelsesindsats for forsikrede ledige	1	111	Løntilskud vedr. midlertidig arbejdsmarkedsydelse		580			580
05	056891	Beskæftigelsesindsats for forsikrede ledige	1	Resultat			11.264			11.264
05	056891	Beskæftigelsesindsats for forsikrede ledige	2	4	Refusion af udgifter til hjælpermidler og personlig assistanc				-1.155	-1.155
05	056891	Beskæftigelsesindsats for forsikrede ledige	2	6	Refusion af afløbsudgifter til løntilskud med 50 pct. refusi				-1.229	-1.229
05	056891	Beskæftigelsesindsats for forsikrede ledige	2	7	Refusion af løntilskud vedr. forsikrede ledige med 80 pct. r				-2	-2
05	056891	Beskæftigelsesindsats for forsikrede ledige	2	8	Refusion af løntilskud vedr. forsikrede ledige med 40 pct. r				-38	-38
05	056891	Beskæftigelsesindsats for forsikrede ledige	2	9	Refusion af løntilskud vedr. forsikrede ledige med 30 pct. r				-110	-110
05	056891	Beskæftigelsesindsats for forsikrede ledige	2	10	Refusion af løntilskud vedr. forsikrede ledige med 20 pct. r				-276	-276

Hk.	Funktion	Dranst	Ejf.	Gruppering	Version		B 2016		B 2016		
					F01	U/I	F01	U	F01	I	
					1.000 kr.		1.000 kr.		1.000 kr.		
05	056891	Beskæftigelsesindsats for forsikrede ledige	1	11	Refusion af løntilskud vedr. forsikrede ledige med 80 pct. r					-3	-3
05	056891	Beskæftigelsesindsats for forsikrede ledige	1	12	Refusion af løntilskud vedr. forsikrede ledige med 40 pct. r					-68	-68
05	056891	Beskæftigelsesindsats for forsikrede ledige	1	13	Refusion af løntilskud vedr. forsikrede ledige med 30 pct. r					-197	-197
05	056891	Beskæftigelsesindsats for forsikrede ledige	1	14	Refusion af løntilskud vedr. forsikrede ledige med 20 pct. r					-495	-495
05	056891	Beskæftigelsesindsats for forsikrede ledige	1	17	Refusion af løntilskud vedr. forsikrede personer med handica					-1	-1
05	056891	Beskæftigelsesindsats for forsikrede ledige	1	18	Refusion af løntilskud vedr. forsikrede personer med handica					-2	-2
05	056891	Beskæftigelsesindsats for forsikrede ledige	1	22	Refusion af løntilskud vedr. midlertidig arbejdsmarkedsydels					-116	-116
05	056891	Beskæftigelsesindsats for forsikrede ledige	1	Resultat	Resultat			11.264		-3.692	-3.692
05	056891	Beskæftigelsesindsats for forsikrede ledige	1	Resultat	Resultat					-3.692	-3.692
05	056895	Løn til forsikrede ledige og personer under den særlige ud	1	1	Løn til forsikrede ledige med løn- skud (lov om aktiv beskæf			1.866			1.866
05	056897	Seniorjob til personer over 55 år	1	1	Løn til personer i seniorjob			4.959			4.959
05	056897	Seniorjob til personer over 55 år	1	2	Tilskud til kommunale seniorjobs					-1.844	-1.844
05	056897	Seniorjob til personer over 55 år	1	2	Tilskud til kommunale seniorjobs			4.959		-1.844	3.115
05	056898	Beskæftigelsesordninger	1	0	Beskæftigelsesordninger			104			104
05	056898	Beskæftigelsesordninger	1	1	Løntilskud ved uddannelsesaftaler for ledige med 100 pct. re			309			309
05	056898	Beskæftigelsesordninger	1	2	Løntilskud ved uddannelsesaftaler for beskæftigede med 100 p			413			413
05	056898	Beskæftigelsesordninger	1	5	Udgifter til hjælpemidler til personer med nedsat arbejdsevne			15			15
05	056898	Beskæftigelsesordninger	1	9	Lønudgifter ved ansættelse af kontant- og uddannelsesmodtage			1.787			1.787
05	056898	Beskæftigelsesordninger	1	10	Tilskud til befordring til arbejdsøgende og andre særlige a			62			62
05	056898	Beskæftigelsesordninger	1	11	Udgifter til hjælpemidler til aktiverede kontant- og uddanne			313			313
05	056898	Beskæftigelsesordninger	1	12	Udgifter til mentor med 50 pct. refusion, jf. lov om en akti			5.723			5.723

Hk.	Funktion	Dranst	Ejf.	Gruppering	Version		B 2016		B 2016	
					U/I	U	F01	F01	F01	F01
						1.000 kr.	1.000 kr.	1.000 kr.	1.000 kr.	1.000 kr.
05	056898	Beskæftigelsesordninger	1	17	Udgifter til mentor for flere personer med 50 pct. refusion,	32				32
05	056898	Beskæftigelsesordninger	1	19	Ikke-refusionsberettigede udgifter til mentor	200				200
05	056898	Beskæftigelsesordninger	1	97	Udgifter til befordring til aktiverede kontant- og uddannels	10				10
05	056898	Beskæftigelsesordninger	1	100	Regional uddannelsespulje til korte erhvervsrettede uddannel	101				101
05	056898	Beskæftigelsesordninger	1	102	Jobrotation med 60 pct. refusion, jf. § 98 a, stk. 1-3, i lo	3.979				3.979
05	056898	Beskæftigelsesordninger	1	103	Jobrotation med 60 pct. refusion (tilskud efter ansøgning) t	442				442
05	056898	Beskæftigelsesordninger	1	Resultat	Resultat	13.490				13.490
05	056898	Beskæftigelsesordninger	1	1	Refusion af udgifter til løntilskud ved uddannelsesaftaler f				-722	-722
05	056898	Beskæftigelsesordninger	1	8	Refusion af udgifter til hjælpemidler, befordring, mentorudg				-2.661	-2.661
05	056898	Beskæftigelsesordninger	1	10	Refusion af udgifter til jobrotation med 60 pct. refusion (gr				-2.653	-2.653
05	056898	Beskæftigelsesordninger	1	Resultat	Resultat				-6.036	-6.036
05	056898	Beskæftigelsesordninger	1	0	Øvrige sociale formål	13.490			-6.036	7.454
05	057299	Øvrige sociale formål	1	1	Tinglysningsafgift ved lån til betaling af ejendomsskatter o	6.443			-205	6.238
05	057299	Øvrige sociale formål	1	2	Udgifter til husly (pgf. 80)	21				21
05	057299	Øvrige sociale formål	1	3	Støtte til frivilligt socialt arbejde (§ 18)	347				347
05	057299	Øvrige sociale formål	1	Resultat	Resultat	7.106			-205	6.901
05	Resultat					1.365.921			-259.769	1.106.152

Hk.	Funktion	Dranst	Ejf.	Gruppering	B 2016		B 2016		B 2016		
					F01	U	F01	I	F01	Netto	
					Version						
					U/I						
06	064240	Fælles formål	1	0	Fælles formål	90				90	
06	064241	Kommunalbestyrelsesmedlemmer	1	0	Kommunalbestyrelsesmedlemmer	5.628				5.628	
06	064242	Kommissioner, råd og nævn	1	0	Kommissioner, råd og nævn	903				903	
06	064243	Valg m.v.	1	1	Fælles formål	49				49	
06	064550	Administrationsbygninger	1	0	Administrationsbygninger	6.732				6.732	
06	064551	Sekretariat og forvaltninger	1	0	Sekretariat og forvaltninger	28.462				-2.934	25.528
06	064551	Sekretariat og forvaltninger	1	1	Myndighedsudøvelse	38.630				38.630	
06	064551	Sekretariat og forvaltninger	1	2	Øvrig administration	72.441				-3.396	69.045
06	064551	Sekretariat og forvaltninger	1	90	Administrationsudgifter overført til forsyningsvirksomhederne					-7.925	-7.925
06	064551	Sekretariat og forvaltninger	1	1	Resultat	139.533				-14.255	125.278
06	064551	Sekretariat og forvaltninger	3	0	Sekretariat og forvaltninger	2.000				2.000	
06	064551	Sekretariat og forvaltninger	1	0	Resultat	141.533				-14.255	127.278
06	064552	Fælles IT og telefoni	1	0	Fælles IT og telefoni	32.751				32.751	
06	064553	Jobcentre	1	0	Jobcentre	36.789				36.789	
06	064556	Byggesagsbehandling	1	0	Byggesagsbehandling					-500	-500
06	064559	Administrationsbidrag til UdbetalingDanmark	1	0	Administrationsbidrag til UdbetalingDanmark	3.908				3.908	
06	064862	Turisme	1	0	Turisme	89				89	
06	064867	Erhvervs-service og iværksætteri	1	0	Erhvervs-service og iværksætteri	667				667	
06	065270	Løn- og barselspuljer	1	0	Løn- og barselspuljer	8.287				8.287	
06	065272	Tjenestemandspension	1	0	Tjenestemandspension	34.259				34.259	
06	065272	Tjenestemandspension	1	1	Udbetaling af tjenestemandspensionerkommunale forsyningsvirk	239				239	
06	065272	Tjenestemandspension	1	1	Resultat	34.498				34.498	
06	065276	Generelle reserver	1	0	Generelle reserver	14.000				14.000	
06	Resultat					285.924				-14.755	271.169

Hk.	Funktion	Dranst	Ejf.	Gruppering	Version		B 2016		B 2016			
					U/I	U	F01	F01	F01	I	F01	Netto
07	072205	Indskud i pengeinstitutter m.v.	1	0	Indskud i pengeinstitutter m.v.	600	600	-90	-90	510		
07	072208	Realkreditobligationer	1	0	Realkreditobligationer			-100	-100	-100		
07	072814	Tilgodehavender i betalingskontrol	1	0	Tilgodehavender i betalingskontrol	35	35	-1.400	-1.400	-1.365		
07	073223	Udlån til beboerindskud	1	0	Udlån til beboerindskud			-27	-27	-27		
07	073225	Andre langfristede udlån og tilgodehavender	1	0	Andre langfristede udlån og tilgodehavender			-1.538	-1.538	-1.538		
07	073534	Vandforsyning	1	0	Vandforsyning	209	209			209		
07	073535	Andre forsyningsvirksomheder	1	1	Ordninger for dagrenovation - restaffald	30	30			30		
07	075256	Anden kortfristet gæld med indenlandsk betalingsmodtager	1	0	Anden kortfristet gæld med indenlandsk betalingsmodtager	200	200			200		
07	075570	Kommunekreditforeningen	1	0	Kommunekreditforeningen	10.459	10.459			10.459		
07	075570	Kommunekreditforeningen	1	1	Kommunale ældreboliger	3.829	3.829			3.829		
07	075570	Kommunekreditforeningen	1	1	Resultat	14.288	14.288			14.288		
07	076280	Udligning og generelle tilskud	1	1	Kommunal udligning			-619.488	-619.488	-619.488		
07	076280	Udligning og generelle tilskud	1	2	Statstilskud til kommuner			-41.880	-41.880	-41.880		
07	076280	Udligning og generelle tilskud	1	10	Udligning af selskabskat					18.708		
07	076280	Udligning og generelle tilskud	1	1	Resultat	18.708	18.708	-661.368	-661.368	-642.660		
07	076281	Udligning og tilskud vedrørende udlændinge	1	1	Udligning vedrørende udlændinge			-45.168	-45.168	-45.168		
07	076282	Kommunale bidrag til regionerne	1	2	Kommunalt udviklingsbidrag	3.624	3.624			3.624		
07	076286	Særlige tilskud	1	2	Bidrag og tilskud vedrørende kom- muner i hovedstadsområdet	2.376	2.376	-21.996	-21.996	-19.620		
07	076286	Særlige tilskud	1	8	Beskæftigelsestilskud			-78.324	-78.324	-78.324		
07	076286	Særlige tilskud	1	12	Bidrag og tilskud vedrørende tilskudtil kommuner med en høj	1.428	1.428	-9.696	-9.696	-8.268		
07	076286	Særlige tilskud	1	13	Tilskud til bedre kvalitet i dag- tilbud			-2.796	-2.796	-2.796		
07	076286	Særlige tilskud	1	14	Tilskud til et generelt løft af ældreplejen			-2.820	-2.820	-2.820		
07	076286	Særlige tilskud	1	15	Tilskud til styrket kvalitet i ældreplejen			-3.780	-3.780	-3.780		
07	076286	Særlige tilskud	1	19	Tilskud til styrkelse af kommunal likviditet			-23.028	-23.028	-23.028		
07	076286	Særlige tilskud	1	1	Resultat	3.804	3.804	-142.440	-142.440	-138.636		
07	076587	Refusion af købsmoms	1	4	Tilbagebetaling af refusion af købsmoms	304	304			304		
07	076890	Kommunal indkomstskat	1	1	Forskudsbeløb af kommunal indkomstskat			-1.069.831	-1.069.831	-1.069.831		
07	076890	Kommunal indkomstskat	1	6	Afregning vedrørende det skrå skatteloft	2.262	2.262			2.262		
07	076890	Kommunal indkomstskat	1	1	Resultat	2.262	2.262	-1.069.831	-1.069.831	-1.067.569		
07	076892	Selskabskat	1	1	Afregning af selskabskat m.v.			-69.214	-69.214	-69.214		
07	076894	Grundskyld	1	1	Grundskyld			-184.608	-184.608	-184.608		
07	076895	Anden skat på fast ejendom	1	1	Dækningsafgift af offentlige ejendomme grundværdi			-1.175	-1.175	-1.175		

		B 2016		B 2016		B 2016		B 2016	
		Version		F01		F01		F01	
		U/I		U		I		Netto	
Hk.	Funktion	Dranst	Ejf.	Gruppering	1.000 kr.	1.000 kr.	1.000 kr.	1.000 kr.	1.000 kr.
07	076895	Anden skat på fast ejendom	7	Finansiering	1	2	Dækningsafgift af offentlige ejendommers forskelsbeløb	-835	-835
07	076895	Anden skat på fast ejendom	7	Finansiering	1	3	Dækningsafgift af forretningsejendommers forskelsbeløb	-25.760	-25.760
07	076895	Anden skat på fast ejendom	7	Finansiering	1	4	Resultat	-27.770	-27.770
07	076896	Øvrige skatter og afgifter	7	Finansiering	1	4	Efterbetaling og bøder	19.444	19.444
07	Resultat				63.508			-2.203.554	-2.140.046

Hk.	Funktion	Dranst	Ejf.	Gruppering	Version		B 2016		B 2016	
					U/I	U	F01	F01	F01	I
						1.000 kr.	1.000 kr.	1.000 kr.	1.000 kr.	
08	082201	Kontante beholdninger	1	0	Kontante beholdninger	48.300	0	48.300	0	48.300
08	082815	Andre tilgodehavender	1	0	Andre tilgodehavender	-19.444		-19.444		-19.444
08	083221	Aktier og andelsbeviser m.v.	1	0	Aktier og andelsbeviser m.v.	3.873		3.873		3.873
08	083223	Udlån til beboerindskud	1	0	Udlån til beboerindskud	250		250		250
08	083225	Andre langfristede udlån og tilgodehavender	1	2	Forskydninger i lån til betaling af ejendomsskatter	7.000		7.000		7.000
08	083534	Vandforsyning	1	0	Vandforsyning	1.460		1.460		1.460
08	085050	Kassekreditter og bygge lån	1	0	Kassekreditter og bygge lån	212.652		212.652		212.652
08	085152	Anden gæld	1	0	Anden gæld	850		850		850
08	085152	Anden gæld	1	12	Afløb af sygedagpenge vedr. periodentør 28. december 2015 ti	2.424		2.424		2.424
08	085152	Anden gæld	1	13	Afløb af sygedagpenge vedr. periodentør 28. december 2015 i	6.845		6.845		6.845
08	085152	Anden gæld	1	18	Delpension	33		33		33
08	085152	Anden gæld	1	90	Refusion af offentlige pensioner		-33		-33	-33
08	085152	Anden gæld	1	95	Refusion af afløbsudgifter vedr. dagpengedydelser		-9.269		-9.269	-9.269
08	085152	Anden gæld	1	97	Refusion af ATP-bidrag		-2.141		-2.141	-2.141
08	085152	Anden gæld	1	100	ATP-bidrag kontant- og uddannelses- hjælp	1.000		1.000		1.000
08	085152	Anden gæld	1	101	ATP-bidrag sygedagpenge	925		925		925
08	085152	Anden gæld	1	106	Fleksydelse	2.229		2.229		2.229
08	085152	Anden gæld	1	107	Bidrag vedr. fleksydelse	-499		-499		-499
08	085152	Anden gæld	1	108	Refusion vedr. fleksydelse		-2.229		-2.229	-2.229
08	085152	Anden gæld	1	109	Indbetaling af opkrævede fleksydelsesbidrag til staten	499		499		499
08	085152	Anden gæld	1	116	ATP-bidrag revalidering og ledighedsydelse	212		212		212
08	085152	Anden gæld	1	117	ATP-bidrag til fleksjobansatte	149		149		149
08	085152	Anden gæld	1	118	ATP-bidrag af ressourceforløbsydelse/ressourceforløb	54		54		54
08	085152	Anden gæld	1	Resultat	Resultat	14.721	-13.672	1.049		1.049
08	085253	Kirkelige skatter og afgifter	1	1	Forskudsbeløb af kirkeskat	-23.466		-23.466		-23.466
08	085253	Kirkelige skatter og afgifter	1	13	Landskirkeskat	4.139		4.139		4.139
08	085253	Kirkelige skatter og afgifter	1	14	Lokale kirkelige kasser	19.370		19.370		19.370
08	085253	Kirkelige skatter og afgifter	1	Resultat	Resultat	43		43		43
08	085570	Kommunekreditforeningen	1	0	Kommunekreditforeningen	28.455		28.455		28.455
08	085570	Kommunekreditforeningen	1	0	Kommunekreditforeningen	-62.228		-62.228		-62.228
08	085570	Kommunekreditforeningen	1	0	Resultat	28.455	-62.228	-33.773		-33.773
08	085577	Langfristet gæld vedrørende ældreboliger	1	0	Langfristet gæld vedrørende ældreboliger	4.325		4.325		4.325

		B 2016		B 2016		B 2016		B 2016	
		Version		F01		F01		F01	
		U/I		U		I		Netto	
Hk.	Funktion	Dranst	Ejf.	Gruppering	1.000 kr.	1.000 kr.	1.000 kr.	1.000 kr.	
08	085577	Langfristet gæld vedrørende ældreboliger	1	0	Langfristet gæld vedrørende ældreboliger	-212.700	-212.700	-212.700	-212.700
08	085577	Langfristet gæld vedrørende ældreboliger			Resultat	4.325	-212.700	-208.375	
08	Resultat					301.635	-288.600	13.035	
	Samlet resultat					3.123.162	-3.123.162		

Tabel 4 Pengeposer, udvalg og styrbarhed

I den følgende tabel vises kommunens budget 2016 specificeret på Pengeposer, udvalg og styrbarhed (kapitalmidler).

Tabellen er sorteret sådan, at først kommer de overliggende totaler, derefter specifikationer heraf og herunder evt. underspecifikationer.

Profitcentrene omfatter med 1 ciffer direktørniveauet, 2 cifre de enkelte afdelingscheferes ansvarsområder, med 4 cifre områdebevillingerne og med 6 cifre pengeposerne. De profitcentre, hvor første ciffer er 9, betegner ikke et direktørniveau, men samler anlæg og hovedkonto 7, 8 og 9, hvor pengeposer ikke anvendes. I visse tilfælde afviger de første to cifre i numrene på områdebevillinger og pengeposer fra de to cifre, som angiver afdelingschefernes ansvarsområder. Det skyldes, at man har villet undgå at nedlægge og oprette et stort antal konti i forbindelse med omorganiseringer. For eksempel findes under profitcenter 21 Kultur, Fritid og Forebyggende sundhed et antal områdebevillinger og pengeposer, hvis numre starter med "41". Det skyldes, at dette kontoområde samlet er flyttet fra områdedirektøren for Børn, Sundhed & Velfærd til områdedirektøren for By, Kultur, Miljø & Beskæftigelse.

Tabellen udgør kommunens bevillingsoversigt. Som hovedregel må der ikke flyttes budgetbeløb mellem styrbare pengeposer eller mellem kapitalmidler uden kommunalbestyrelsens godkendelse. Som undtagelser har kommunalbestyrelsen godkendt, at dette er muligt for visse pengeposer inden for områdebevilling 4310 (beskrevet i bog 3), samt at kommunaldirektøren bemyndiges til at omplacere styrbare bevillinger mellem hovedkonto 6 områdebevillinger og at direktøren for By, Kultur, Miljø og Beskæftigelse og direktøren for Børn, Kultur og Velfærd bemyndiges til at omplacere styrbare

bevillinger mellem hovedkonto 6 områdebevillinger indenfor de respektive direktørområder.

Kolonnen "Kapitalmidler" viser, hvilket politisk udvalg de enkelte poster tilhører, og hvilken styrbarhed de er tillagt. Der er anvendt den ny politiske organisation, som blev godkendt af kommunalbestyrelsen den 10. december 2013, med de justeringer, som blev godkendt af kommunalbestyrelsen den 9. september 2014.

Desuden er posterne på hovedkonto 7, 8 og 9 betegnet "Uden for hierarki" i kolonnen "Kapitalmidler". Det skyldes, at systematikken fra de øvrige hovedkonti ikke anvendes på disse tre hovedkonti, idet alle poster på hovedkonto 7 og 8 er i kategorien mindre styrbare.

		Regnskabsår	B 2016	B 2016	B 2016
		Version	F01	F01	F01
		U/I	U	I	Netto
Profitcenter		Kapitalmidler	1.000 kr.	1.000 kr.	1.000 kr.
20	Albertslund	Udvalgsopdelt - 0020	3.123.162	-3.123.162	
20	Albertslund	Velfærdsudvalget	669.170	-46.921	622.249
20	Albertslund	VFU styrbar	324.945	-13.260	311.685
20	Albertslund	VFU Mindre styrbar	343.609	-33.661	309.948
20	Albertslund	VFU Betinget	616		616
20	Albertslund	Miljø- og Byudvalg	514.188	-232.133	282.055
20	Albertslund	MBU Betinget	11.930		11.930
20	Albertslund	MBU Mindre styrbar	230.684	-187.166	43.518
20	Albertslund	MBU Styrbar	271.574	-44.967	226.607
20	Albertslund	Beredsskabskomm.	6.717		6.717
20	Albertslund	BK Mindre styrbar	4.692		4.692
20	Albertslund	BK Styrbar	2.025		2.025
20	Albertslund	Børne- og Skoleudval	714.852	-152.042	562.810
20	Albertslund	BSU Betinget	1.943	-765	1.178
20	Albertslund	BSU Mindre styrbar	60.432	-134.912	-74.480
20	Albertslund	BSU Styrbar	652.477	-16.365	636.112
20	Albertslund	Kultur-, Bevægelses-	80.323	-19.808	60.515
20	Albertslund	KSU Betinget	297		297
20	Albertslund	KSU Mindre styrbar	2.794	-1.506	1.288
20	Albertslund	KSU Styrbar	77.232	-18.302	58.930
20	Albertslund	Beskæftigelsesudvalg	434.331	-120.969	313.362
20	Albertslund	BEU Mindre styrbar	379.416	-117.498	261.918
20	Albertslund	BEU Styrbar	54.915	-3.471	51.444
20	Albertslund	Økonomiudvalget	336.438	-54.815	281.623
20	Albertslund	ØU Betinget	14.000	-14.000	
20	Albertslund	ØU Mindre styrbar	135.672	-37.419	98.253
20	Albertslund	ØU Styrbar	186.766	-3.396	183.370
20	Albertslund	§ 17 stk. 4 udvalg p	0	-4.320	-4.320
20	Albertslund	17,4 Styrbar D	0	-4.320	-4.320
20	Albertslund	§ 17 stk. 4 udvalg u	2.000		2.000
20	Albertslund	17,4 Styrbar E	2.000		2.000
20	Albertslund	Kapitalmiddel	365.143	-2.492.154	-2.127.011
20	Albertslund	Udenfor hierarki	365.143	-2.492.154	-2.127.011

		Regnskabsår	B 2016	B 2016	B 2016
		Version	F01	F01	F01
		U/I	U	I	Netto
Profitcenter		Kapitalmidler	1.000 kr.	1.000 kr.	1.000 kr.
2	By, Kultur, Miljø & Beskæftigelse	Udvalgsopdelt - 0020	1.095.982	-383.583	712.399
2	By, Kultur, Miljø & Beskæftigelse	Miljø- og Byudvalg	430.800	-226.433	204.367
2	By, Kultur, Miljø & Beskæftigelse	MBU Betinget	11.930		11.930
2	By, Kultur, Miljø & Beskæftigelse	MBU Mindre styrbar	230.684	-187.166	43.518
2	By, Kultur, Miljø & Beskæftigelse	MBU Styrbar	188.186	-39.267	148.919
2	By, Kultur, Miljø & Beskæftigelse	Beredsskabskomm.	6.717		6.717
2	By, Kultur, Miljø & Beskæftigelse	BK Mindre styrbar	4.692		4.692
2	By, Kultur, Miljø & Beskæftigelse	BK Styrbar	2.025		2.025
2	By, Kultur, Miljø & Beskæftigelse	Kultur-, Bevægelses-	80.323	-19.808	60.515
2	By, Kultur, Miljø & Beskæftigelse	KSU Betinget	297		297
2	By, Kultur, Miljø & Beskæftigelse	KSU Mindre styrbar	2.794	-1.506	1.288
2	By, Kultur, Miljø & Beskæftigelse	KSU Styrbar	77.232	-18.302	58.930
2	By, Kultur, Miljø & Beskæftigelse	Beskæftigelsesudvalg	434.331	-120.969	313.362
2	By, Kultur, Miljø & Beskæftigelse	BEU Mindre styrbar	379.416	-117.498	261.918
2	By, Kultur, Miljø & Beskæftigelse	BEU Styrbar	54.915	-3.471	51.444
2	By, Kultur, Miljø & Beskæftigelse	Økonomiudvalget	143.811	-16.373	127.438
2	By, Kultur, Miljø & Beskæftigelse	ØU Mindre styrbar	68.925	-16.373	52.552
2	By, Kultur, Miljø & Beskæftigelse	ØU Styrbar	74.886		74.886

		Regnskabsår	B 2016	B 2016	B 2016
		Version	F01	F01	F01
		U/I	U	I	Netto
Profitcenter		Kapitalmidler	1.000 kr.	1.000 kr.	1.000 kr.
20	Adm. By, Kultur, Miljø & Beskæftigelse	Udvalgsopdelt - 0020	5.712		5.712
20	Adm. By, Kultur, Miljø & Beskæftigelse	Økonomiudvalget	5.712		5.712
20	Adm. By, Kultur, Miljø & Beskæftigelse	ØU Styrbar	5.712		5.712
2090	Adm. By, Kultur, Miljø & Beskæftigelse	Udvalgsopdelt - 0020	5.712		5.712
2090	Adm. By, Kultur, Miljø & Beskæftigelse	Økonomiudvalget	5.712		5.712
2090	Adm. By, Kultur, Miljø & Beskæftigelse	ØU Styrbar	5.712		5.712
209010	Sek. By mm. Løn og drift	Udvalgsopdelt - 0020	4.730		4.730
209010	Sek. By mm. Løn og drift	Økonomiudvalget	4.730		4.730
209010	Sek. By mm. Løn og drift	ØU Styrbar	4.730		4.730
209020	Direktørpulje Sek. By, miljø mm.	Udvalgsopdelt - 0020	627		627
209020	Direktørpulje Sek. By, miljø mm.	Økonomiudvalget	627		627
209020	Direktørpulje Sek. By, miljø mm.	ØU Styrbar	627		627
209030	Rådgivning m.v. MBU/ØU	Udvalgsopdelt - 0020	355		355
209030	Rådgivning m.v. MBU/ØU	Økonomiudvalget	355		355
209030	Rådgivning m.v. MBU/ØU	ØU Styrbar	355		355

		Regnskabsår	B 2016	B 2016	B 2016
		Version	F01	F01	F01
		U/I	U	I	Netto
Profitcenter		Kapitalmidler	1.000 kr.	1.000 kr.	1.000 kr.
21	By, Kultur og Fritid	Udvalgsopdelt - 0020	88.555	-19.808	68.747
21	By, Kultur og Fritid	Miljø- og Byudvalg	2.000		2.000
21	By, Kultur og Fritid	MBU Betinget	2.000		2.000
21	By, Kultur og Fritid	Kultur-, Bevægelses-	80.323	-19.808	60.515
21	By, Kultur og Fritid	KSU Betinget	297		297
21	By, Kultur og Fritid	KSU Mindre styrbar	2.794	-1.506	1.288
21	By, Kultur og Fritid	KSU Styrbar	77.232	-18.302	58.930
21	By, Kultur og Fritid	Økonomiudvalget	6.232		6.232
21	By, Kultur og Fritid	ØU Styrbar	6.232		6.232
4110	Kultur og borgere	Udvalgsopdelt - 0020	46.672	-8.838	37.834
4110	Kultur og borgere	Kultur-, Bevægelses-	46.672	-8.838	37.834
4110	Kultur og borgere	KSU Betinget	232		232
4110	Kultur og borgere	KSU Mindre styrbar		-934	-934
4110	Kultur og borgere	KSU Styrbar	46.440	-7.904	38.536
411010	Kulturudvalgets betingede bevillinger	Udvalgsopdelt - 0020	232		232
411010	Kulturudvalgets betingede bevillinger	Kultur-, Bevægelses-	232		232
411010	Kulturudvalgets betingede bevillinger	KSU Betinget	232		232
411020	Tilskud til kulturelle formål	Udvalgsopdelt - 0020	1.286		1.286
411020	Tilskud til kulturelle formål	Kultur-, Bevægelses-	1.286		1.286
411020	Tilskud til kulturelle formål	KSU Styrbar	1.286		1.286
411030	Musikskolen	Udvalgsopdelt - 0020	8.674	-2.078	6.596
411030	Musikskolen	Kultur-, Bevægelses-	8.674	-2.078	6.596
411030	Musikskolen	KSU Mindre styrbar		-934	-934
411030	Musikskolen	KSU Styrbar	8.674	-1.144	7.530
411040	Billedskolen	Udvalgsopdelt - 0020	847	-159	688
411040	Billedskolen	Kultur-, Bevægelses-	847	-159	688
411040	Billedskolen	KSU Styrbar	847	-159	688
411050	Musikteatret	Udvalgsopdelt - 0020	9.357	-5.320	4.037
411050	Musikteatret	Kultur-, Bevægelses-	9.357	-5.320	4.037
411050	Musikteatret	KSU Styrbar	9.357	-5.320	4.037
411060	Biblioteket	Udvalgsopdelt - 0020	22.074	-661	21.413
411060	Biblioteket	Kultur-, Bevægelses-	22.074	-661	21.413
411060	Biblioteket	KSU Styrbar	22.074	-661	21.413
411070	Udstillinger og kunstneriske udstillinger	Udvalgsopdelt - 0020	50		50
411070	Udstillinger og kunstneriske udstillinger	Kultur-, Bevægelses-	50		50
411070	Udstillinger og kunstneriske udstillinger	KSU Styrbar	50		50
411080	Vikingelandsbyen	Udvalgsopdelt - 0020	1.728		1.728
411080	Vikingelandsbyen	Kultur-, Bevægelses-	1.728		1.728
411080	Vikingelandsbyen	KSU Styrbar	1.728		1.728
411090	Kroppedal	Udvalgsopdelt - 0020	747		747
411090	Kroppedal	Kultur-, Bevægelses-	747		747
411090	Kroppedal	KSU Styrbar	747		747
411091	Forbrændingen	Udvalgsopdelt - 0020	1.577	-544	1.033
411091	Forbrændingen	Kultur-, Bevægelses-	1.577	-544	1.033
411091	Forbrændingen	KSU Styrbar	1.577	-544	1.033
411092	Danmarkshistorien i Vestskoven	Udvalgsopdelt - 0020	100	-76	24
411092	Danmarkshistorien i Vestskoven	Kultur-, Bevægelses-	100	-76	24
411092	Danmarkshistorien i Vestskoven	KSU Styrbar	100	-76	24
4120	Byudvikling og forebyggende sundhed	Udvalgsopdelt - 0020	2.000		2.000
4120	Byudvikling og forebyggende sundhed	Miljø- og Byudvalg	2.000		2.000
4120	Byudvikling og forebyggende sundhed	MBU Betinget	2.000		2.000
412020	Byudvikling	Udvalgsopdelt - 0020	2.000		2.000
412020	Byudvikling	Miljø- og Byudvalg	2.000		2.000

		Regnskabsår	B 2016	B 2016	B 2016
		Version	F01	F01	F01
		U/I	U	I	Netto
Profitcenter		Kapitalmidler	1.000 kr.	1.000 kr.	1.000 kr.
412020	Byudvikling	MBU Betinget	2.000		2.000
4130	Fritid og Idræt	Udvalgsopdelt - 0020	33.651	-10.970	22.681
4130	Fritid og Idræt	Kultur-, Bevægelses-	33.651	-10.970	22.681
4130	Fritid og Idræt	KSU Betinget	65		65
4130	Fritid og Idræt	KSU Mindre styrbar	2.794	-572	2.222
4130	Fritid og Idræt	KSU Styrbar	30.792	-10.398	20.394
413010	Lokaler	Udvalgsopdelt - 0020		-562	-562
413010	Lokaler	Kultur-, Bevægelses-		-562	-562
413010	Lokaler	KSU Mindre styrbar		-562	-562
413020	Fritidsakt indenfor folkeopl.loven	Udvalgsopdelt - 0020	4.513	-10	4.503
413020	Fritidsakt indenfor folkeopl.loven	Kultur-, Bevægelses-	4.513	-10	4.503
413020	Fritidsakt indenfor folkeopl.loven	KSU Mindre styrbar	2.794	-10	2.784
413020	Fritidsakt indenfor folkeopl.loven	KSU Styrbar	1.719		1.719
413030	Tilskud til idrætsformål	Udvalgsopdelt - 0020	714		714
413030	Tilskud til idrætsformål	Kultur-, Bevægelses-	714		714
413030	Tilskud til idrætsformål	KSU Betinget	65		65
413030	Tilskud til idrætsformål	KSU Styrbar	649		649
413040	Integration indenf. kulturområdet	Udvalgsopdelt - 0020	1		1
413040	Integration indenf. kulturområdet	Kultur-, Bevægelses-	1		1
413040	Integration indenf. kulturområdet	KSU Styrbar	1		1
413050	Toftegården	Udvalgsopdelt - 0020	2.872	-606	2.266
413050	Toftegården	Kultur-, Bevægelses-	2.872	-606	2.266
413050	Toftegården	KSU Styrbar	2.872	-606	2.266
413060	Albertslund Ridecenter	Udvalgsopdelt - 0020	4.437	-3.418	1.019
413060	Albertslund Ridecenter	Kultur-, Bevægelses-	4.437	-3.418	1.019
413060	Albertslund Ridecenter	KSU Styrbar	4.437	-3.418	1.019
413070	Albertslund Idrætsanlæg	Udvalgsopdelt - 0020	21.114	-6.374	14.740
413070	Albertslund Idrætsanlæg	Kultur-, Bevægelses-	21.114	-6.374	14.740
413070	Albertslund Idrætsanlæg	KSU Styrbar	21.114	-6.374	14.740
4190	Adm. Kultur, Fritid m.m.	Udvalgsopdelt - 0020	6.232		6.232
4190	Adm. Kultur, Fritid m.m.	Økonomiudvalget	6.232		6.232
4190	Adm. Kultur, Fritid m.m.	ØU Styrbar	6.232		6.232
419010	Kultur, fritid mm. Løn og drift	Udvalgsopdelt - 0020	6.232		6.232
419010	Kultur, fritid mm. Løn og drift	Økonomiudvalget	6.232		6.232
419010	Kultur, fritid mm. Løn og drift	ØU Styrbar	6.232		6.232

		Regnskabsår	B 2016	B 2016	B 2016
		Version	F01	F01	F01
		U/I	U	I	Netto
Profitcenter		Kapitalmidler	1.000 kr.	1.000 kr.	1.000 kr.
23	Arbejdsmarked, Erhverv & Ydelser	Udvalgsopdelt - 0020	550.602	-129.417	421.185
23	Arbejdsmarked, Erhverv & Ydelser	Beskæftigelsesudvalg	434.331	-120.969	313.362
23	Arbejdsmarked, Erhverv & Ydelser	BEU Mindre styrbar	379.416	-117.498	261.918
23	Arbejdsmarked, Erhverv & Ydelser	BEU Styrbar	54.915	-3.471	51.444
23	Arbejdsmarked, Erhverv & Ydelser	Økonomiudvalget	116.271	-8.448	107.823
23	Arbejdsmarked, Erhverv & Ydelser	ØU Mindre styrbar	65.506	-8.448	57.058
23	Arbejdsmarked, Erhverv & Ydelser	ØU Styrbar	50.765		50.765
2084	Borger, bolig og integration	Udvalgsopdelt - 0020	65.350	-8.448	56.902
2084	Borger, bolig og integration	Økonomiudvalget	65.350	-8.448	56.902
2084	Borger, bolig og integration	ØU Mindre styrbar	65.350	-8.448	56.902
208410	Integration	Udvalgsopdelt - 0020	11.165	-7.928	3.237
208410	Integration	Økonomiudvalget	11.165	-7.928	3.237
208410	Integration	ØU Mindre styrbar	11.165	-7.928	3.237
208420	Boligsociale område	Udvalgsopdelt - 0020	1.244		1.244
208420	Boligsociale område	Økonomiudvalget	1.244		1.244
208420	Boligsociale område	ØU Mindre styrbar	1.244		1.244
208430	Lægeerklæringer	Udvalgsopdelt - 0020	3.733		3.733
208430	Lægeerklæringer	Økonomiudvalget	3.733		3.733
208430	Lægeerklæringer	ØU Mindre styrbar	3.733		3.733
208440	Tinglysningsafgift og gebyrer	Udvalgsopdelt - 0020	335	-520	-185
208440	Tinglysningsafgift og gebyrer	Økonomiudvalget	335	-520	-185
208440	Tinglysningsafgift og gebyrer	ØU Mindre styrbar	335	-520	-185
208450	Økonomisk friplads	Udvalgsopdelt - 0020	15.569		15.569
208450	Økonomisk friplads	Økonomiudvalget	15.569		15.569
208450	Økonomisk friplads	ØU Mindre styrbar	15.569		15.569
208460	Boligstøtte m.v.	Udvalgsopdelt - 0020	33.304		33.304
208460	Boligstøtte m.v.	Økonomiudvalget	33.304		33.304
208460	Boligstøtte m.v.	ØU Mindre styrbar	33.304		33.304
2085	Jobcentret	Udvalgsopdelt - 0020	434.331	-120.969	313.362
2085	Jobcentret	Beskæftigelsesudvalg	434.331	-120.969	313.362
2085	Jobcentret	BEU Mindre styrbar	379.416	-117.498	261.918
2085	Jobcentret	BEU Styrbar	54.915	-3.471	51.444
208510	Sygedagpenge	Udvalgsopdelt - 0020	60.159	-21.615	38.544
208510	Sygedagpenge	Beskæftigelsesudvalg	60.159	-21.615	38.544
208510	Sygedagpenge	BEU Mindre styrbar	60.159	-21.615	38.544
208515	Kontanthjælp	Udvalgsopdelt - 0020	146.147	-32.732	113.415
208515	Kontanthjælp	Beskæftigelsesudvalg	146.147	-32.732	113.415
208515	Kontanthjælp	BEU Mindre styrbar	146.147	-32.732	113.415
208520	Dagpenge og uddannelsesordning	Udvalgsopdelt - 0020	67.561	-1.786	65.775
208520	Dagpenge og uddannelsesordning	Beskæftigelsesudvalg	67.561	-1.786	65.775
208520	Dagpenge og uddannelsesordning	BEU Mindre styrbar	67.561	-1.786	65.775
208525	Revalidering	Udvalgsopdelt - 0020	12.470	-2.578	9.892
208525	Revalidering	Beskæftigelsesudvalg	12.470	-2.578	9.892
208525	Revalidering	BEU Mindre styrbar	12.470	-2.578	9.892
208530	Fleksjob og ledighedsydelse	Udvalgsopdelt - 0020	59.675	-31.569	28.106
208530	Fleksjob og ledighedsydelse	Beskæftigelsesudvalg	59.675	-31.569	28.106
208530	Fleksjob og ledighedsydelse	BEU Mindre styrbar	59.675	-31.569	28.106
208535	Ressourceforløb	Udvalgsopdelt - 0020	32.579	-6.881	25.698
208535	Ressourceforløb	Beskæftigelsesudvalg	32.579	-6.881	25.698
208535	Ressourceforløb	BEU Mindre styrbar	32.579	-6.881	25.698
208540	Arbejdsmarkedsforanstaltninger	Udvalgsopdelt - 0020	45.144	-20.696	24.448
208540	Arbejdsmarkedsforanstaltninger	Beskæftigelsesudvalg	45.144	-20.696	24.448
208540	Arbejdsmarkedsforanstaltninger	BEU Mindre styrbar	825	-20.337	-19.512

		Regnskabsår	B 2016	B 2016	B 2016
		Version	F01	F01	F01
		U/I	U	I	Netto
Profitcenter		Kapitalmidler	1.000 kr.	1.000 kr.	1.000 kr.
208540	Arbejdsmarkedsforanstaltninger	BEU Styrbar	44.319	-359	43.960
208545	Løntilskudsordninger	Udvalgsopdelt - 0020	10.596	-3.112	7.484
208545	Løntilskudsordninger	Beskæftigelsesudvalg	10.596	-3.112	7.484
208545	Løntilskudsordninger	BEU Styrbar	10.596	-3.112	7.484
2089	Erhvervs- og udviklingscenter	Udvalgsopdelt - 0020	958		958
2089	Erhvervs- og udviklingscenter	Økonomiudvalget	958		958
2089	Erhvervs- og udviklingscenter	ØU Mindre styrbar	156		156
2089	Erhvervs- og udviklingscenter	ØU Styrbar	802		802
208910	Erhvervs- og udviklingscenter	Udvalgsopdelt - 0020	958		958
208910	Erhvervs- og udviklingscenter	Økonomiudvalget	958		958
208910	Erhvervs- og udviklingscenter	ØU Mindre styrbar	156		156
208910	Erhvervs- og udviklingscenter	ØU Styrbar	802		802
2390	Adm. - Arbejdsmarked, Erhverv mm.	Udvalgsopdelt - 0020	49.963		49.963
2390	Adm. - Arbejdsmarked, Erhverv mm.	Økonomiudvalget	49.963		49.963
2390	Adm. - Arbejdsmarked, Erhverv mm.	ØU Styrbar	49.963		49.963
239010	Jobcenter Løn og drift	Udvalgsopdelt - 0020	31.922		31.922
239010	Jobcenter Løn og drift	Økonomiudvalget	31.922		31.922
239010	Jobcenter Løn og drift	ØU Styrbar	31.922		31.922
239020	Borger- og ydelsescenter Løn og drift	Udvalgsopdelt - 0020	14.850		14.850
239020	Borger- og ydelsescenter Løn og drift	Økonomiudvalget	14.850		14.850
239020	Borger- og ydelsescenter Løn og drift	ØU Styrbar	14.850		14.850
239030	Erhvervscenter Løn og drift	Udvalgsopdelt - 0020	3.191		3.191
239030	Erhvervscenter Løn og drift	Økonomiudvalget	3.191		3.191
239030	Erhvervscenter Løn og drift	ØU Styrbar	3.191		3.191

		Regnskabsår	B 2016	B 2016	B 2016
		Version	F01	F01	F01
		U/I	U	I	Netto
Profitcenter		Kapitalmidler	1.000 kr.	1.000 kr.	1.000 kr.
25	Miljø & Teknik	Udvalgsopdelt - 0020	371.733	-227.333	144.400
25	Miljø & Teknik	Miljø- og Byudvalg	356.137	-219.408	136.729
25	Miljø & Teknik	MBU Betinget	9.930		9.930
25	Miljø & Teknik	MBU Mindre styrbar	224.178	-187.166	37.012
25	Miljø & Teknik	MBU Styrbar	122.029	-32.242	89.787
25	Miljø & Teknik	Økonomiudvalget	15.596	-7.925	7.671
25	Miljø & Teknik	ØU Mindre styrbar	3.419	-7.925	-4.506
25	Miljø & Teknik	ØU Styrbar	12.177		12.177
2010	Miljø og byg	Udvalgsopdelt - 0020	2.859	-1.030	1.829
2010	Miljø og byg	Miljø- og Byudvalg	2.859	-1.030	1.829
2010	Miljø og byg	MBU Mindre styrbar	416	-1.030	-614
2010	Miljø og byg	MBU Styrbar	2.443		2.443
201030	Miljøtilsyn, virksomheder	Udvalgsopdelt - 0020	593	-80	513
201030	Miljøtilsyn, virksomheder	Miljø- og Byudvalg	593	-80	513
201030	Miljøtilsyn, virksomheder	MBU Mindre styrbar	35	-80	-45
201030	Miljøtilsyn, virksomheder	MBU Styrbar	558		558
201040	Øvrig planlægning, undersøgelser, tilsyn	Udvalgsopdelt - 0020	527		527
201040	Øvrig planlægning, undersøgelser, tilsyn	Miljø- og Byudvalg	527		527
201040	Øvrig planlægning, undersøgelser, tilsyn	MBU Styrbar	527		527
201050	Miljøpolitiske tiltag	Udvalgsopdelt - 0020	1.358		1.358
201050	Miljøpolitiske tiltag	Miljø- og Byudvalg	1.358		1.358
201050	Miljøpolitiske tiltag	MBU Styrbar	1.358		1.358
201055	Skadedyrsbekæmpelse	Udvalgsopdelt - 0020	381	-450	-69
201055	Skadedyrsbekæmpelse	Miljø- og Byudvalg	381	-450	-69
201055	Skadedyrsbekæmpelse	MBU Mindre styrbar	381	-450	-69
201060	Administrationsvederlag	Udvalgsopdelt - 0020		-500	-500
201060	Administrationsvederlag	Miljø- og Byudvalg		-500	-500
201060	Administrationsvederlag	MBU Mindre styrbar		-500	-500
2025	Vallensbæk mose grønt område	Udvalgsopdelt - 0020	2.022	-1.193	829
2025	Vallensbæk mose grønt område	Miljø- og Byudvalg	2.022	-1.193	829
2025	Vallensbæk mose grønt område	MBU Styrbar	2.022	-1.193	829
202510	Vallensbæk mose grønt område	Udvalgsopdelt - 0020	2.022	-1.193	829
202510	Vallensbæk mose grønt område	Miljø- og Byudvalg	2.022	-1.193	829
202510	Vallensbæk mose grønt område	MBU Styrbar	2.022	-1.193	829
2030	Forsyningsvirksomheder	Udvalgsopdelt - 0020	202.894	-207.759	-4.865
2030	Forsyningsvirksomheder	Miljø- og Byudvalg	202.894	-207.759	-4.865
2030	Forsyningsvirksomheder	MBU Betinget	762		762
2030	Forsyningsvirksomheder	MBU Mindre styrbar	149.005	-176.910	-27.905
2030	Forsyningsvirksomheder	MBU Styrbar	53.127	-30.849	22.278
203010	Varmeforsyning	Udvalgsopdelt - 0020	172.554	-177.225	-4.671
203010	Varmeforsyning	Miljø- og Byudvalg	172.554	-177.225	-4.671
203010	Varmeforsyning	MBU Betinget	381		381
203010	Varmeforsyning	MBU Mindre styrbar	149.005	-176.910	-27.905
203010	Varmeforsyning	MBU Styrbar	23.168	-315	22.853
203030	Kommunale tømningssordninger	Udvalgsopdelt - 0020	15	-15	
203030	Kommunale tømningssordninger	Miljø- og Byudvalg	15	-15	
203030	Kommunale tømningssordninger	MBU Styrbar	15	-15	
203050	Renovation	Udvalgsopdelt - 0020	30.325	-30.519	-194
203050	Renovation	Miljø- og Byudvalg	30.325	-30.519	-194
203050	Renovation	MBU Betinget	381		381
203050	Renovation	MBU Styrbar	29.944	-30.519	-575
2040	Administration MBU	Udvalgsopdelt - 0020	60.009	-9.194	50.815
2040	Administration MBU	Miljø- og Byudvalg	60.009	-9.194	50.815

		Regnskabsår	B 2016	B 2016	B 2016
		Version	F01	F01	F01
		U/I	U	I	Netto
Profitcenter		Kapitalmidler	1.000 kr.	1.000 kr.	1.000 kr.
2040	Administration MBU	MBU Mindre styrbar	60.009	-9.194	50.815
204040	Skatter, afgifter og forsikringer	Udvalgsopdelt - 0020	59.064	-662	58.402
204040	Skatter, afgifter og forsikringer	Miljø- og Byudvalg	59.064	-662	58.402
204040	Skatter, afgifter og forsikringer	MBU Mindre styrbar	59.064	-662	58.402
204050	Lejeindtægter	Udvalgsopdelt - 0020		-8.532	-8.532
204050	Lejeindtægter	Miljø- og Byudvalg		-8.532	-8.532
204050	Lejeindtægter	MBU Mindre styrbar		-8.532	-8.532
204060	Falckabonement	Udvalgsopdelt - 0020	153		153
204060	Falckabonement	Miljø- og Byudvalg	153		153
204060	Falckabonement	MBU Mindre styrbar	153		153
204070	Diverse forsikringer	Udvalgsopdelt - 0020	792		792
204070	Diverse forsikringer	Miljø- og Byudvalg	792		792
204070	Diverse forsikringer	MBU Mindre styrbar	792		792
2050	Ejendomme	Udvalgsopdelt - 0020	53.861		53.861
2050	Ejendomme	Miljø- og Byudvalg	53.861		53.861
2050	Ejendomme	MBU Betinget	8.868		8.868
2050	Ejendomme	MBU Mindre styrbar	1.045		1.045
2050	Ejendomme	MBU Styrbar	43.948		43.948
205010	Risikostyring	Udvalgsopdelt - 0020	3.154		3.154
205010	Risikostyring	Miljø- og Byudvalg	3.154		3.154
205010	Risikostyring	MBU Mindre styrbar	1.045		1.045
205010	Risikostyring	MBU Styrbar	2.109		2.109
205020	Bygningsvedligeholdelse	Udvalgsopdelt - 0020	48.942		48.942
205020	Bygningsvedligeholdelse	Miljø- og Byudvalg	48.942		48.942
205020	Bygningsvedligeholdelse	MBU Betinget	8.868		8.868
205020	Bygningsvedligeholdelse	MBU Styrbar	40.074		40.074
205030	Inventar - Rådhuset	Udvalgsopdelt - 0020	1.765		1.765
205030	Inventar - Rådhuset	Miljø- og Byudvalg	1.765		1.765
205030	Inventar - Rådhuset	MBU Styrbar	1.765		1.765
2060	Vej, park og natur	Udvalgsopdelt - 0020	34.492	-232	34.260
2060	Vej, park og natur	Miljø- og Byudvalg	34.492	-232	34.260
2060	Vej, park og natur	MBU Betinget	300		300
2060	Vej, park og natur	MBU Mindre styrbar	13.703	-32	13.671
2060	Vej, park og natur	MBU Styrbar	20.489	-200	20.289
206010	Vej, park og vandløb	Udvalgsopdelt - 0020	12.604	-200	12.404
206010	Vej, park og vandløb	Miljø- og Byudvalg	12.604	-200	12.404
206010	Vej, park og vandløb	MBU Betinget	300		300
206010	Vej, park og vandløb	MBU Mindre styrbar	1.020		1.020
206010	Vej, park og vandløb	MBU Styrbar	11.284	-200	11.084
206020	Kollektiv trafik	Udvalgsopdelt - 0020	12.683		12.683
206020	Kollektiv trafik	Miljø- og Byudvalg	12.683		12.683
206020	Kollektiv trafik	MBU Mindre styrbar	12.683		12.683
206030	Rådgivning Miljø/Teknik	Udvalgsopdelt - 0020	722		722
206030	Rådgivning Miljø/Teknik	Miljø- og Byudvalg	722		722
206030	Rådgivning Miljø/Teknik	MBU Styrbar	722		722
206050	GIS	Udvalgsopdelt - 0020	956	-32	924
206050	GIS	Miljø- og Byudvalg	956	-32	924
206050	GIS	MBU Mindre styrbar		-32	-32
206050	GIS	MBU Styrbar	956		956
206060	Vejbelysning	Udvalgsopdelt - 0020	7.527		7.527
206060	Vejbelysning	Miljø- og Byudvalg	7.527		7.527
206060	Vejbelysning	MBU Styrbar	7.527		7.527
2590	Adm. Miljø & Teknik	Udvalgsopdelt - 0020	12.177		12.177

		Regnskabsår	B 2016	B 2016	B 2016
		Version	F01	F01	F01
		U/I	U	I	Netto
Profitcenter		Kapitalmidler	1.000 kr.	1.000 kr.	1.000 kr.
2590	Adm. Miljø & Teknik	Økonomiudvalget	12.177		12.177
2590	Adm. Miljø & Teknik	ØU Styrbar	12.177		12.177
259010	Miljø & Teknik	Udvalgsopdelt - 0020	12.177		12.177
259010	Miljø & Teknik	Økonomiudvalget	12.177		12.177
259010	Miljø & Teknik	ØU Styrbar	12.177		12.177
2591	Adm. Udg. Forsyn.virk	Udvalgsopdelt - 0020		-7.925	-7.925
2591	Adm. Udg. Forsyn.virk	Økonomiudvalget		-7.925	-7.925
2591	Adm. Udg. Forsyn.virk	ØU Mindre styrbar		-7.925	-7.925
259110	Adm.udg. overført til forsyn.virksom	Udvalgsopdelt - 0020		-7.925	-7.925
259110	Adm.udg. overført til forsyn.virksom	Økonomiudvalget		-7.925	-7.925
259110	Adm.udg. overført til forsyn.virksom	ØU Mindre styrbar		-7.925	-7.925
2592	Arbejdsskadeområdet	Udvalgsopdelt - 0020	3.419		3.419
2592	Arbejdsskadeområdet	Økonomiudvalget	3.419		3.419
2592	Arbejdsskadeområdet	ØU Mindre styrbar	3.419		3.419
259210	Arbejdsskadeområdet	Udvalgsopdelt - 0020	3.419		3.419
259210	Arbejdsskadeområdet	Økonomiudvalget	3.419		3.419
259210	Arbejdsskadeområdet	ØU Mindre styrbar	3.419		3.419

		Regnskabsår	B 2016	B 2016	B 2016
		Version	F01	F01	F01
		U/I	U	I	Netto
Profitcenter		Kapitalmidler	1.000 kr.	1.000 kr.	1.000 kr.
27	Drift og service	Udvalgsopdelt - 0020	72.663	-7.025	65.638
27	Drift og service	Miljø- og Byudvalg	72.663	-7.025	65.638
27	Drift og service	MBU Mindre styrbar	6.506		6.506
27	Drift og service	MBU Styrbar	66.157	-7.025	59.132
2070	Serviceområdet	Udvalgsopdelt - 0020	41.977	-3.518	38.459
2070	Serviceområdet	Miljø- og Byudvalg	41.977	-3.518	38.459
2070	Serviceområdet	MBU Mindre styrbar	578		578
2070	Serviceområdet	MBU Styrbar	41.399	-3.518	37.881
207010	Rengøring	Udvalgsopdelt - 0020	29.777	-1.678	28.099
207010	Rengøring	Miljø- og Byudvalg	29.777	-1.678	28.099
207010	Rengøring	MBU Styrbar	29.777	-1.678	28.099
207020	Vagt og betjente	Udvalgsopdelt - 0020	8.202	-239	7.963
207020	Vagt og betjente	Miljø- og Byudvalg	8.202	-239	7.963
207020	Vagt og betjente	MBU Mindre styrbar	578		578
207020	Vagt og betjente	MBU Styrbar	7.624	-239	7.385
207040	Trykkeri, drift	Udvalgsopdelt - 0020	626		626
207040	Trykkeri, drift	Miljø- og Byudvalg	626		626
207040	Trykkeri, drift	MBU Styrbar	626		626
207045	Kontorhold - Rådhuset	Udvalgsopdelt - 0020	1.092		1.092
207045	Kontorhold - Rådhuset	Miljø- og Byudvalg	1.092		1.092
207045	Kontorhold - Rådhuset	MBU Styrbar	1.092		1.092
207050	Kantinedrift	Udvalgsopdelt - 0020	2.280	-1.601	679
207050	Kantinedrift	Miljø- og Byudvalg	2.280	-1.601	679
207050	Kantinedrift	MBU Styrbar	2.280	-1.601	679
2080	Materialegården	Udvalgsopdelt - 0020	30.686	-3.507	27.179
2080	Materialegården	Miljø- og Byudvalg	30.686	-3.507	27.179
2080	Materialegården	MBU Mindre styrbar	5.928		5.928
2080	Materialegården	MBU Styrbar	24.758	-3.507	21.251
208010	Materialegården	Udvalgsopdelt - 0020	30.686	-3.507	27.179
208010	Materialegården	Miljø- og Byudvalg	30.686	-3.507	27.179
208010	Materialegården	MBU Mindre styrbar	5.928		5.928
208010	Materialegården	MBU Styrbar	24.758	-3.507	21.251

		Regnskabsår	B 2016	B 2016	B 2016
		Version	F01	F01	F01
		U/I	U	I	Netto
Profitcenter		Kapitalmidler	1.000 kr.	1.000 kr.	1.000 kr.
29	Brandvæsen og beredskab	Udvalgsopdelt - 0020	6.717		6.717
29	Brandvæsen og beredskab	Beredsskabskomm.	6.717		6.717
29	Brandvæsen og beredskab	BK Mindre styrbar	4.692		4.692
29	Brandvæsen og beredskab	BK Styrbar	2.025		2.025
2020	Brandvæsen og beredskab	Udvalgsopdelt - 0020	6.717		6.717
2020	Brandvæsen og beredskab	Beredsskabskomm.	6.717		6.717
2020	Brandvæsen og beredskab	BK Mindre styrbar	4.692		4.692
2020	Brandvæsen og beredskab	BK Styrbar	2.025		2.025
202010	Brandvæsen og beredskab	Udvalgsopdelt - 0020	6.717		6.717
202010	Brandvæsen og beredskab	Beredsskabskomm.	6.717		6.717
202010	Brandvæsen og beredskab	BK Mindre styrbar	4.692		4.692
202010	Brandvæsen og beredskab	BK Styrbar	2.025		2.025

		Regnskabsår	B 2016	B 2016	B 2016
		Version	F01	F01	F01
		U/I	U	I	Netto
Profitcenter		Kapitalmidler	1.000 kr.	1.000 kr.	1.000 kr.
4	Børn, Sundhed & Velfærd	Udvalgsopdelt - 0020	1.418.257	-198.963	1.219.294
4	Børn, Sundhed & Velfærd	Velfærdsudvalget	669.170	-46.921	622.249
4	Børn, Sundhed & Velfærd	VFU styrbar	324.945	-13.260	311.685
4	Børn, Sundhed & Velfærd	VFU Mindre styrbar	343.609	-33.661	309.948
4	Børn, Sundhed & Velfærd	VFU Betinget	616		616
4	Børn, Sundhed & Velfærd	Børne- og Skoleudval	714.852	-152.042	562.810
4	Børn, Sundhed & Velfærd	BSU Betinget	1.943	-765	1.178
4	Børn, Sundhed & Velfærd	BSU Mindre styrbar	60.432	-134.912	-74.480
4	Børn, Sundhed & Velfærd	BSU Styrbar	652.477	-16.365	636.112
4	Børn, Sundhed & Velfærd	Økonomiudvalget	34.235		34.235
4	Børn, Sundhed & Velfærd	ØU Styrbar	34.235		34.235
40	Sekretariat Børn, Sundhed & Velfærd	Udvalgsopdelt - 0020	8.620		8.620
40	Sekretariat Børn, Sundhed & Velfærd	Børne- og Skoleudval	4.904		4.904
40	Sekretariat Børn, Sundhed & Velfærd	BSU Styrbar	4.904		4.904
40	Sekretariat Børn, Sundhed & Velfærd	Økonomiudvalget	3.716		3.716
40	Sekretariat Børn, Sundhed & Velfærd	ØU Styrbar	3.716		3.716
4090	Sek. Børn, Sundh. & Velfærd - Løn & Drif	Udvalgsopdelt - 0020	3.716		3.716
4090	Sek. Børn, Sundh. & Velfærd - Løn & Drif	Økonomiudvalget	3.716		3.716
4090	Sek. Børn, Sundh. & Velfærd - Løn & Drif	ØU Styrbar	3.716		3.716
409010	Sek. Børn mm. Løn & Drift	Udvalgsopdelt - 0020	3.168		3.168
409010	Sek. Børn mm. Løn & Drift	Økonomiudvalget	3.168		3.168
409010	Sek. Børn mm. Løn & Drift	ØU Styrbar	3.168		3.168
409020	Direktørpulje Sekr. Børn mm	Udvalgsopdelt - 0020	548		548
409020	Direktørpulje Sekr. Børn mm	Økonomiudvalget	548		548
409020	Direktørpulje Sekr. Børn mm	ØU Styrbar	548		548
4091	Sek. Børn, Sundh. & Velfærd - Adm. & pro	Udvalgsopdelt - 0020	4.904		4.904
4091	Sek. Børn, Sundh. & Velfærd - Adm. & pro	Børne- og Skoleudval	4.904		4.904
4091	Sek. Børn, Sundh. & Velfærd - Adm. & pro	BSU Styrbar	4.904		4.904
409110	Pædagogisk konsulentstøtte	Udvalgsopdelt - 0020	225		225
409110	Pædagogisk konsulentstøtte	Børne- og Skoleudval	225		225
409110	Pædagogisk konsulentstøtte	BSU Styrbar	225		225
409120	Tværgående projekter	Udvalgsopdelt - 0020	792		792
409120	Tværgående projekter	Børne- og Skoleudval	792		792
409120	Tværgående projekter	BSU Styrbar	792		792
409130	Administration	Udvalgsopdelt - 0020	202		202
409130	Administration	Børne- og Skoleudval	202		202
409130	Administration	BSU Styrbar	202		202
409140	Kriminalitetsforbyggende arbejde	Udvalgsopdelt - 0020	3.685		3.685
409140	Kriminalitetsforbyggende arbejde	Børne- og Skoleudval	3.685		3.685
409140	Kriminalitetsforbyggende arbejde	BSU Styrbar	3.685		3.685

		Regnskabsår	B 2016	B 2016	B 2016
		Version	F01	F01	F01
		U/I	U	I	Netto
Profitcenter		Kapitalmidler	1.000 kr.	1.000 kr.	1.000 kr.
42	Sundhed, Pleje & Omsorg	Udvalgsopdelt - 0020	341.035	-22.442	318.593
42	Sundhed, Pleje & Omsorg	Velfærdsudvalget	335.982	-22.442	313.540
42	Sundhed, Pleje & Omsorg	VFU styrbar	135.729	-5.116	130.613
42	Sundhed, Pleje & Omsorg	VFU Mindre styrbar	199.637	-17.326	182.311
42	Sundhed, Pleje & Omsorg	VFU Betinget	616		616
42	Sundhed, Pleje & Omsorg	Økonomiudvalget	5.053		5.053
42	Sundhed, Pleje & Omsorg	ØU Styrbar	5.053		5.053
4210	Sundhed, Pleje & Omsorg	Udvalgsopdelt - 0020	335.982	-22.442	313.540
4210	Sundhed, Pleje & Omsorg	Velfærdsudvalget	335.982	-22.442	313.540
4210	Sundhed, Pleje & Omsorg	VFU styrbar	135.729	-5.116	130.613
4210	Sundhed, Pleje & Omsorg	VFU Mindre styrbar	199.637	-17.326	182.311
4210	Sundhed, Pleje & Omsorg	VFU Betinget	616		616
421001	Råd, foreninger og klubber	Udvalgsopdelt - 0020	1.029	-51	978
421001	Råd, foreninger og klubber	Velfærdsudvalget	1.029	-51	978
421001	Råd, foreninger og klubber	VFU styrbar	1.029	-51	978
421002	Tværgående drift (inkl. løn fra 2016)	Udvalgsopdelt - 0020	1.408		1.408
421002	Tværgående drift (inkl. løn fra 2016)	Velfærdsudvalget	1.408		1.408
421002	Tværgående drift (inkl. løn fra 2016)	VFU styrbar	1.389		1.389
421002	Tværgående drift (inkl. løn fra 2016)	VFU Mindre styrbar	19		19
421003	Tværgående løn (Udgår fra 2016)	Udvalgsopdelt - 0020	8.903	0	8.903
421003	Tværgående løn (Udgår fra 2016)	Velfærdsudvalget	8.903		8.903
421003	Tværgående løn (Udgår fra 2016)	VFU styrbar	8.903		8.903
421004	Hjælpemiddelcentret	Udvalgsopdelt - 0020	2.269	-600	1.669
421004	Hjælpemiddelcentret	Velfærdsudvalget	2.269	-600	1.669
421004	Hjælpemiddelcentret	VFU styrbar	2.269	-600	1.669
421005	Elever	Udvalgsopdelt - 0020	12.332	-4.393	7.939
421005	Elever	Velfærdsudvalget	12.332	-4.393	7.939
421005	Elever	VFU styrbar	12.332	-4.393	7.939
421006	Sundhedsfremme og forebyggelse	Udvalgsopdelt - 0020	3.886		3.886
421006	Sundhedsfremme og forebyggelse	Velfærdsudvalget	3.886		3.886
421006	Sundhedsfremme og forebyggelse	VFU styrbar	3.270		3.270
421006	Sundhedsfremme og forebyggelse	VFU Betinget	616		616
421030	Plejeboligområdet	Udvalgsopdelt - 0020	72.733	-2.812	69.921
421030	Plejeboligområdet	Velfærdsudvalget	72.733	-2.812	69.921
421030	Plejeboligområdet	VFU styrbar	71.917	-72	71.845
421030	Plejeboligområdet	VFU Mindre styrbar	816	-2.740	-1.924
421040	Hjemmehjælp Udfører (+hj.sy.pl.fra 2016)	Udvalgsopdelt - 0020	12.574	-1.426	11.148
421040	Hjemmehjælp Udfører (+hj.sy.pl.fra 2016)	Velfærdsudvalget	12.574	-1.426	11.148
421040	Hjemmehjælp Udfører (+hj.sy.pl.fra 2016)	VFU styrbar	12.574		12.574
421040	Hjemmehjælp Udfører (+hj.sy.pl.fra 2016)	VFU Mindre styrbar		-1.426	-1.426
421041	Hjemmesygeplejen (udgår fra 2016)	Udvalgsopdelt - 0020	14.227		14.227
421041	Hjemmesygeplejen (udgår fra 2016)	Velfærdsudvalget	14.227		14.227
421041	Hjemmesygeplejen (udgår fra 2016)	VFU styrbar	13.243		13.243
421041	Hjemmesygeplejen (udgår fra 2016)	VFU Mindre styrbar	984		984
421050	Træning	Udvalgsopdelt - 0020	15.267	-977	14.290
421050	Træning	Velfærdsudvalget	15.267	-977	14.290
421050	Træning	VFU styrbar	6.143		6.143
421050	Træning	VFU Mindre styrbar	9.124	-977	8.147
421060	Aktivitetsbestemt medfinansiering	Udvalgsopdelt - 0020	113.450		113.450
421060	Aktivitetsbestemt medfinansiering	Velfærdsudvalget	113.450		113.450
421060	Aktivitetsbestemt medfinansiering	VFU Mindre styrbar	113.450		113.450
421070	Myndighedsområdet	Udvalgsopdelt - 0020	77.904	-12.183	65.721
421070	Myndighedsområdet	Velfærdsudvalget	77.904	-12.183	65.721

		Regnskabsår	B 2016	B 2016	B 2016
		Version	F01	F01	F01
		U/I	U	I	Netto
Profitcenter		Kapitalmidler	1.000 kr.	1.000 kr.	1.000 kr.
421070	Myndighedsområdet	VFU styrbar	2.660		2.660
421070	Myndighedsområdet	VFU Mindre styrbar	75.244	-12.183	63.061
4290	Adm. Sundhed, Pleje & Omsorg	Udvalgsopdelt - 0020	5.053		5.053
4290	Adm. Sundhed, Pleje & Omsorg	Økonomiudvalget	5.053		5.053
4290	Adm. Sundhed, Pleje & Omsorg	ØU Styrbar	5.053		5.053
429010	Sundhed, Pleje & Omsorg løn og drift	Udvalgsopdelt - 0020	1.750		1.750
429010	Sundhed, Pleje & Omsorg løn og drift	Økonomiudvalget	1.750		1.750
429010	Sundhed, Pleje & Omsorg løn og drift	ØU Styrbar	1.750		1.750
439050	Hjælpemidler	Udvalgsopdelt - 0020	777		777
439050	Hjælpemidler	Økonomiudvalget	777		777
439050	Hjælpemidler	ØU Styrbar	777		777
439060	Visitation	Udvalgsopdelt - 0020	2.526		2.526
439060	Visitation	Økonomiudvalget	2.526		2.526
439060	Visitation	ØU Styrbar	2.526		2.526
4330	Myndighedsområdet	Udvalgsopdelt - 0020	0	0	0
4330	Myndighedsområdet	Velfærdsudvalget	0	0	0
4330	Myndighedsområdet	VFU Mindre styrbar	0	0	0
43301	Visitation	Udvalgsopdelt - 0020	0	0	0
43301	Visitation	Velfærdsudvalget	0	0	0
43301	Visitation	VFU Mindre styrbar	0	0	0

		Regnskabsår	B 2016	B 2016	B 2016
		Version	F01	F01	F01
		U/I	U	I	Netto
Profitcenter		Kapitalmidler	1.000 kr.	1.000 kr.	1.000 kr.
43	Social & Familie	Udvalgsopdelt - 0020	589.782	-40.596	549.186
43	Social & Familie	Velfærdsudvalget	333.188	-24.479	308.709
43	Social & Familie	VFU styrbar	189.216	-8.144	181.072
43	Social & Familie	VFU Mindre styrbar	143.972	-16.335	127.637
43	Social & Familie	Børne- og Skoleudval	236.315	-16.117	220.198
43	Social & Familie	BSU Betinget	369		369
43	Social & Familie	BSU Mindre styrbar	12.429	-4.674	7.755
43	Social & Familie	BSU Styrbar	223.517	-11.443	212.074
43	Social & Familie	Økonomiudvalget	20.279		20.279
43	Social & Familie	ØU Styrbar	20.279		20.279
4310	Børne- og familieområdet	Udvalgsopdelt - 0020	236.315	-16.117	220.198
4310	Børne- og familieområdet	Børne- og Skoleudval	236.315	-16.117	220.198
4310	Børne- og familieområdet	BSU Betinget	369		369
4310	Børne- og familieområdet	BSU Mindre styrbar	12.429	-4.674	7.755
4310	Børne- og familieområdet	BSU Styrbar	223.517	-11.443	212.074
431010	Fælles formål	Udvalgsopdelt - 0020	831		831
431010	Fælles formål	Børne- og Skoleudval	831		831
431010	Fælles formål	BSU Betinget	369		369
431010	Fælles formål	BSU Styrbar	462		462
431020	Familiehuset	Udvalgsopdelt - 0020	9.182		9.182
431020	Familiehuset	Børne- og Skoleudval	9.182		9.182
431020	Familiehuset	BSU Styrbar	9.182		9.182
431030	Sundhedsplejen	Udvalgsopdelt - 0020	7.647		7.647
431030	Sundhedsplejen	Børne- og Skoleudval	7.647		7.647
431030	Sundhedsplejen	BSU Styrbar	7.647		7.647
431040	Den sociale døgnvagt	Udvalgsopdelt - 0020	423	-171	252
431040	Den sociale døgnvagt	Børne- og Skoleudval	423	-171	252
431040	Den sociale døgnvagt	BSU Styrbar	423	-171	252
431050	PPR	Udvalgsopdelt - 0020	102.931	-3.762	99.169
431050	PPR	Børne- og Skoleudval	102.931	-3.762	99.169
431050	PPR	BSU Mindre styrbar	506		506
431050	PPR	BSU Styrbar	102.425	-3.762	98.663
431060	Familieafsnittet	Udvalgsopdelt - 0020	102.424	-12.050	90.374
431060	Familieafsnittet	Børne- og Skoleudval	102.424	-12.050	90.374
431060	Familieafsnittet	BSU Mindre styrbar	3.397	-4.659	-1.262
431060	Familieafsnittet	BSU Styrbar	99.027	-7.391	91.636
431080	Tandpleje	Udvalgsopdelt - 0020	12.877	-134	12.743
431080	Tandpleje	Børne- og Skoleudval	12.877	-134	12.743
431080	Tandpleje	BSU Mindre styrbar	8.526	-15	8.511
431080	Tandpleje	BSU Styrbar	4.351	-119	4.232
4320	Voksne med særlige behov	Udvalgsopdelt - 0020	333.188	-24.479	308.709
4320	Voksne med særlige behov	Velfærdsudvalget	333.188	-24.479	308.709
4320	Voksne med særlige behov	VFU styrbar	189.216	-8.144	181.072
4320	Voksne med særlige behov	VFU Mindre styrbar	143.972	-16.335	127.637
432010	Fælles formål	Udvalgsopdelt - 0020	3.767		3.767
432010	Fælles formål	Velfærdsudvalget	3.767		3.767
432010	Fælles formål	VFU styrbar	3.098		3.098
432010	Fælles formål	VFU Mindre styrbar	669		669
432020	Egne SKP og hjemmevejl.	Udvalgsopdelt - 0020	15.609		15.609
432020	Egne SKP og hjemmevejl.	Velfærdsudvalget	15.609		15.609
432020	Egne SKP og hjemmevejl.	VFU styrbar	15.609		15.609
432021	Egen institutionsdrift	Udvalgsopdelt - 0020	14.661	-8.870	5.791
432021	Egen institutionsdrift	Velfærdsudvalget	14.661	-8.870	5.791

		Regnskabsår	B 2016	B 2016	B 2016
		Version	F01	F01	F01
		U/I	U	I	Netto
Profitcenter		Kapitalmidler	1.000 kr.	1.000 kr.	1.000 kr.
432021	Egen institutionsdrift	VFU styrbar	14.661	-8.013	6.648
432021	Egen institutionsdrift	VFU Mindre styrbar	0	-857	-857
432031	SEL § 101 og SUL § 141 misbrug	Udvalgsopdelt - 0020	15.163		15.163
432031	SEL § 101 og SUL § 141 misbrug	Velfærdsudvalget	15.163		15.163
432031	SEL § 101 og SUL § 141 misbrug	VFU styrbar	15.163		15.163
432032	SEL § 102 anden behandling	Udvalgsopdelt - 0020	279		279
432032	SEL § 102 anden behandling	Velfærdsudvalget	279		279
432032	SEL § 102 anden behandling	VFU styrbar	279		279
432033	SEL § 103 beskyttet beskæftigelse	Udvalgsopdelt - 0020	7.206		7.206
432033	SEL § 103 beskyttet beskæftigelse	Velfærdsudvalget	7.206		7.206
432033	SEL § 103 beskyttet beskæftigelse	VFU styrbar	7.206		7.206
432034	SEL § 104 aktivitet og samvær	Udvalgsopdelt - 0020	13.626		13.626
432034	SEL § 104 aktivitet og samvær	Velfærdsudvalget	13.626		13.626
432034	SEL § 104 aktivitet og samvær	VFU styrbar	13.626		13.626
432035	SEL §105 - Befordring	Udvalgsopdelt - 0020	2.838		2.838
432035	SEL §105 - Befordring	Velfærdsudvalget	2.838		2.838
432035	SEL §105 - Befordring	VFU styrbar	2.838		2.838
432036	SEL §107 - Midl. botilbud	Udvalgsopdelt - 0020	44.813	-78	44.735
432036	SEL §107 - Midl. botilbud	Velfærdsudvalget	44.813	-78	44.735
432036	SEL §107 - Midl. botilbud	VFU styrbar	35.495	-78	35.417
432036	SEL §107 - Midl. botilbud	VFU Mindre styrbar	9.318		9.318
432037	SEL §§ 84 & 107 aflastning	Udvalgsopdelt - 0020	604		604
432037	SEL §§ 84 & 107 aflastning	Velfærdsudvalget	604		604
432037	SEL §§ 84 & 107 aflastning	VFU styrbar	604		604
432038	SEL § 108 længerevarende botil.	Udvalgsopdelt - 0020	65.535	-53	65.482
432038	SEL § 108 længerevarende botil.	Velfærdsudvalget	65.535	-53	65.482
432038	SEL § 108 længerevarende botil.	VFU styrbar	65.535	-53	65.482
432039	SEL §§ 109 & 110 særlige botil.	Udvalgsopdelt - 0020	6.542	-3.288	3.254
432039	SEL §§ 109 & 110 særlige botil.	Velfærdsudvalget	6.542	-3.288	3.254
432039	SEL §§ 109 & 110 særlige botil.	VFU styrbar	6.542		6.542
432039	SEL §§ 109 & 110 særlige botil.	VFU Mindre styrbar		-3.288	-3.288
432040	Kontante ydelser	Udvalgsopdelt - 0020	132.881	-5.758	127.123
432040	Kontante ydelser	Velfærdsudvalget	132.881	-5.758	127.123
432040	Kontante ydelser	VFU Mindre styrbar	132.881	-5.758	127.123
432050	SEL § 176 statsrefusion SDE	Udvalgsopdelt - 0020		-6.432	-6.432
432050	SEL § 176 statsrefusion SDE	Velfærdsudvalget		-6.432	-6.432
432050	SEL § 176 statsrefusion SDE	VFU Mindre styrbar		-6.432	-6.432
432051	Objektiv finansiering	Udvalgsopdelt - 0020	1.083		1.083
432051	Objektiv finansiering	Velfærdsudvalget	1.083		1.083
432051	Objektiv finansiering	VFU Mindre styrbar	1.083		1.083
432060	Specialundervisning voksne	Udvalgsopdelt - 0020	1.198		1.198
432060	Specialundervisning voksne	Velfærdsudvalget	1.198		1.198
432060	Specialundervisning voksne	VFU styrbar	1.198		1.198
432061	STU	Udvalgsopdelt - 0020	6.580		6.580
432061	STU	Velfærdsudvalget	6.580		6.580
432061	STU	VFU styrbar	6.580		6.580
432062	Frivilligcenter	Udvalgsopdelt - 0020	367		367
432062	Frivilligcenter	Velfærdsudvalget	367		367
432062	Frivilligcenter	VFU styrbar	367		367
432070	Øvrige Social formål	Udvalgsopdelt - 0020	436		436
432070	Øvrige Social formål	Velfærdsudvalget	436		436
432070	Øvrige Social formål	VFU styrbar	415		415
432070	Øvrige Social formål	VFU Mindre styrbar	21		21

		Regnskabsår	B 2016	B 2016	B 2016
		Version	F01	F01	F01
		U/I	U	I	Netto
Profitcenter		Kapitalmidler	1.000 kr.	1.000 kr.	1.000 kr.
4390	Adm. Social og Familie	Udvalgsopdelt - 0020	20.279		20.279
4390	Adm. Social og Familie	Økonomiudvalget	20.279		20.279
4390	Adm. Social og Familie	ØU Styrbar	20.279		20.279
439010	Ledelse & Fællesadministration	Udvalgsopdelt - 0020	2.378		2.378
439010	Ledelse & Fællesadministration	Økonomiudvalget	2.378		2.378
439010	Ledelse & Fællesadministration	ØU Styrbar	2.378		2.378
439020	Familieafsnittet Adm.	Udvalgsopdelt - 0020	10.494		10.494
439020	Familieafsnittet Adm.	Økonomiudvalget	10.494		10.494
439020	Familieafsnittet Adm.	ØU Styrbar	10.494		10.494
439030	Voksenområdet Adm.	Udvalgsopdelt - 0020	1.782		1.782
439030	Voksenområdet Adm.	Økonomiudvalget	1.782		1.782
439030	Voksenområdet Adm.	ØU Styrbar	1.782		1.782
439040	Pension Adm.	Udvalgsopdelt - 0020	2.521		2.521
439040	Pension Adm.	Økonomiudvalget	2.521		2.521
439040	Pension Adm.	ØU Styrbar	2.521		2.521
439070	DAF øvrige	Udvalgsopdelt - 0020	3.104		3.104
439070	DAF øvrige	Økonomiudvalget	3.104		3.104
439070	DAF øvrige	ØU Styrbar	3.104		3.104

		Regnskabsår	B 2016	B 2016	B 2016
		Version	F01	F01	F01
		U/I	U	I	Netto
Profitcenter		Kapitalmidler	1.000 kr.	1.000 kr.	1.000 kr.
44	Dagtilbud	Udvalgsopdelt - 0020	157.070	-46.711	110.359
44	Dagtilbud	Børne- og Skoleudval	154.549	-46.711	107.838
44	Dagtilbud	BSU Mindre styrbar	8.250	-45.407	-37.157
44	Dagtilbud	BSU Styrbar	146.299	-1.304	144.995
44	Dagtilbud	Økonomiudvalget	2.521		2.521
44	Dagtilbud	ØU Styrbar	2.521		2.521
4410	Dagtilbud	Udvalgsopdelt - 0020	154.549	-46.711	107.838
4410	Dagtilbud	Børne- og Skoleudval	154.549	-46.711	107.838
4410	Dagtilbud	BSU Mindre styrbar	8.250	-45.407	-37.157
4410	Dagtilbud	BSU Styrbar	146.299	-1.304	144.995
441001	Baunegård	Udvalgsopdelt - 0020	3.176		3.176
441001	Baunegård	Børne- og Skoleudval	3.176		3.176
441001	Baunegård	BSU Styrbar	3.176		3.176
441002	Brillesøen	Udvalgsopdelt - 0020	13.082		13.082
441002	Brillesøen	Børne- og Skoleudval	13.082		13.082
441002	Brillesøen	BSU Styrbar	13.082		13.082
441003	Damgården	Udvalgsopdelt - 0020	10.191		10.191
441003	Damgården	Børne- og Skoleudval	10.191		10.191
441003	Damgården	BSU Styrbar	10.191		10.191
441004	Hyldebjerg	Udvalgsopdelt - 0020	5.815		5.815
441004	Hyldebjerg	Børne- og Skoleudval	5.815		5.815
441004	Hyldebjerg	BSU Styrbar	5.815		5.815
441005	Kastanjen	Udvalgsopdelt - 0020	10.236		10.236
441005	Kastanjen	Børne- og Skoleudval	10.236		10.236
441005	Kastanjen	BSU Styrbar	10.236		10.236
441006	Lindegården	Udvalgsopdelt - 0020	9.924		9.924
441006	Lindegården	Børne- og Skoleudval	9.924		9.924
441006	Lindegården	BSU Styrbar	9.924		9.924
441007	På Sporet	Udvalgsopdelt - 0020	13.966		13.966
441007	På Sporet	Børne- og Skoleudval	13.966		13.966
441007	På Sporet	BSU Styrbar	13.966		13.966
441008	Roholmhaven	Udvalgsopdelt - 0020	11.717		11.717
441008	Roholmhaven	Børne- og Skoleudval	11.717		11.717
441008	Roholmhaven	BSU Styrbar	11.717		11.717
441009	Rosenly	Udvalgsopdelt - 0020	8.180		8.180
441009	Rosenly	Børne- og Skoleudval	8.180		8.180
441009	Rosenly	BSU Styrbar	8.180		8.180
441011	Stensmosen	Udvalgsopdelt - 0020	5.327		5.327
441011	Stensmosen	Børne- og Skoleudval	5.327		5.327
441011	Stensmosen	BSU Styrbar	5.327		5.327
441012	Storken	Udvalgsopdelt - 0020	4.658		4.658
441012	Storken	Børne- og Skoleudval	4.658		4.658
441012	Storken	BSU Styrbar	4.658		4.658
441013	Sydstjernen	Udvalgsopdelt - 0020	9.266		9.266
441013	Sydstjernen	Børne- og Skoleudval	9.266		9.266
441013	Sydstjernen	BSU Styrbar	9.266		9.266
441014	Søndergård	Udvalgsopdelt - 0020	5.285		5.285
441014	Søndergård	Børne- og Skoleudval	5.285		5.285
441014	Søndergård	BSU Styrbar	5.285		5.285
441015	Toftekær	Udvalgsopdelt - 0020	8.641		8.641
441015	Toftekær	Børne- og Skoleudval	8.641		8.641
441015	Toftekær	BSU Styrbar	8.641		8.641
441016	Troldehøj	Udvalgsopdelt - 0020	4.154		4.154

		Regnskabsår	B 2016	B 2016	B 2016
		Version	F01	F01	F01
		U/I	U	I	Netto
Profitcenter		Kapitalmidler	1.000 kr.	1.000 kr.	1.000 kr.
441016	Troldehøj	Børne- og Skoleudval	4.154		4.154
441016	Troldehøj	BSU Styrbar	4.154		4.154
441017	Ved Vejen	Udvalgsopdelt - 0020	8.484		8.484
441017	Ved Vejen	Børne- og Skoleudval	8.484		8.484
441017	Ved Vejen	BSU Styrbar	8.484		8.484
441018	Dagpleje	Udvalgsopdelt - 0020	8.978		8.978
441018	Dagpleje	Børne- og Skoleudval	8.978		8.978
441018	Dagpleje	BSU Styrbar	8.978		8.978
441090	Dagtilbud administration	Udvalgsopdelt - 0020	13.469	-46.711	-33.242
441090	Dagtilbud administration	Børne- og Skoleudval	13.469	-46.711	-33.242
441090	Dagtilbud administration	BSU Mindre styrbar	8.250	-45.407	-37.157
441090	Dagtilbud administration	BSU Styrbar	5.219	-1.304	3.915
4490	Adm. Dagtilbud	Udvalgsopdelt - 0020	2.521		2.521
4490	Adm. Dagtilbud	Økonomiudvalget	2.521		2.521
4490	Adm. Dagtilbud	ØU Styrbar	2.521		2.521
449001	Dagtilbud	Udvalgsopdelt - 0020	2.521		2.521
449001	Dagtilbud	Økonomiudvalget	2.521		2.521
449001	Dagtilbud	ØU Styrbar	2.521		2.521

		Regnskabsår	B 2016	B 2016	B 2016
		Version	F01	F01	F01
		U/I	U	I	Netto
Profitcenter		Kapitalmidler	1.000 kr.	1.000 kr.	1.000 kr.
45	Skoleområdet	Udvalgsopdelt - 0020	321.750	-89.214	232.536
45	Skoleområdet	Børne- og Skoleudval	319.084	-89.214	229.870
45	Skoleområdet	BSU Betinget	1.574	-765	809
45	Skoleområdet	BSU Mindre styrbar	39.753	-84.831	-45.078
45	Skoleområdet	BSU Styrbar	277.757	-3.618	274.139
45	Skoleområdet	Økonomiudvalget	2.666		2.666
45	Skoleområdet	ØU Styrbar	2.666		2.666
4510	Skoleområdet	Udvalgsopdelt - 0020	319.084	-89.214	229.870
4510	Skoleområdet	Børne- og Skoleudval	319.084	-89.214	229.870
4510	Skoleområdet	BSU Betinget	1.574	-765	809
4510	Skoleområdet	BSU Mindre styrbar	39.753	-84.831	-45.078
4510	Skoleområdet	BSU Styrbar	277.757	-3.618	274.139
451010	Administration skolerne - fælles	Udvalgsopdelt - 0020	50.785	-30.582	20.203
451010	Administration skolerne - fælles	Børne- og Skoleudval	50.785	-30.582	20.203
451010	Administration skolerne - fælles	BSU Betinget	1.574	-765	809
451010	Administration skolerne - fælles	BSU Mindre styrbar	40.691	-29.742	10.949
451010	Administration skolerne - fælles	BSU Styrbar	8.520	-75	8.445
451011	Herstedvester Skole	Udvalgsopdelt - 0020	53.593		53.593
451011	Herstedvester Skole	Børne- og Skoleudval	53.593		53.593
451011	Herstedvester Skole	BSU Styrbar	53.593		53.593
451012	Herstedøster Skole	Udvalgsopdelt - 0020	47.665		47.665
451012	Herstedøster Skole	Børne- og Skoleudval	47.665		47.665
451012	Herstedøster Skole	BSU Styrbar	47.665		47.665
451013	Herstedlund skole	Udvalgsopdelt - 0020	40.533		40.533
451013	Herstedlund skole	Børne- og Skoleudval	40.533		40.533
451013	Herstedlund skole	BSU Styrbar	40.533		40.533
451014	Egelundskolen	Udvalgsopdelt - 0020	28.785		28.785
451014	Egelundskolen	Børne- og Skoleudval	28.785		28.785
451014	Egelundskolen	BSU Styrbar	28.785		28.785
451015	Albertslund Ungecenter	Udvalgsopdelt - 0020	14.718		14.718
451015	Albertslund Ungecenter	Børne- og Skoleudval	14.718		14.718
451015	Albertslund Ungecenter	BSU Styrbar	14.718		14.718
451017	Brøndagerskolen	Udvalgsopdelt - 0020	51.604	-3.359	48.245
451017	Brøndagerskolen	Børne- og Skoleudval	51.604	-3.359	48.245
451017	Brøndagerskolen	BSU Styrbar	51.604	-3.359	48.245
451030	Produktionsskolen	Udvalgsopdelt - 0020	2.345		2.345
451030	Produktionsskolen	Børne- og Skoleudval	2.345		2.345
451030	Produktionsskolen	BSU Mindre styrbar	2.345		2.345
451031	Erhvervsgrunduddannelse - EGU	Udvalgsopdelt - 0020	1.736		1.736
451031	Erhvervsgrunduddannelse - EGU	Børne- og Skoleudval	1.736		1.736
451031	Erhvervsgrunduddannelse - EGU	BSU Mindre styrbar	1.736		1.736
451032	Ungdommens udd.vejledning - Grundydelse	Udvalgsopdelt - 0020	3.364		3.364
451032	Ungdommens udd.vejledning - Grundydelse	Børne- og Skoleudval	3.364		3.364
451032	Ungdommens udd.vejledning - Grundydelse	BSU Mindre styrbar	3.364		3.364
451033	Ungepakken	Udvalgsopdelt - 0020	619		619
451033	Ungepakken	Børne- og Skoleudval	619		619
451033	Ungepakken	BSU Styrbar	619		619
451040	Brøndagerskolen Indtægter	Udvalgsopdelt - 0020	-8.383	-54.489	-62.872
451040	Brøndagerskolen Indtægter	Børne- og Skoleudval	-8.383	-54.489	-62.872
451040	Brøndagerskolen Indtægter	BSU Mindre styrbar	-8.383	-54.489	-62.872
451041	Udenbys klubbørn	Udvalgsopdelt - 0020	0	-600	-600
451041	Udenbys klubbørn	Børne- og Skoleudval	0	-600	-600
451041	Udenbys klubbørn	BSU Mindre styrbar	0	-600	-600

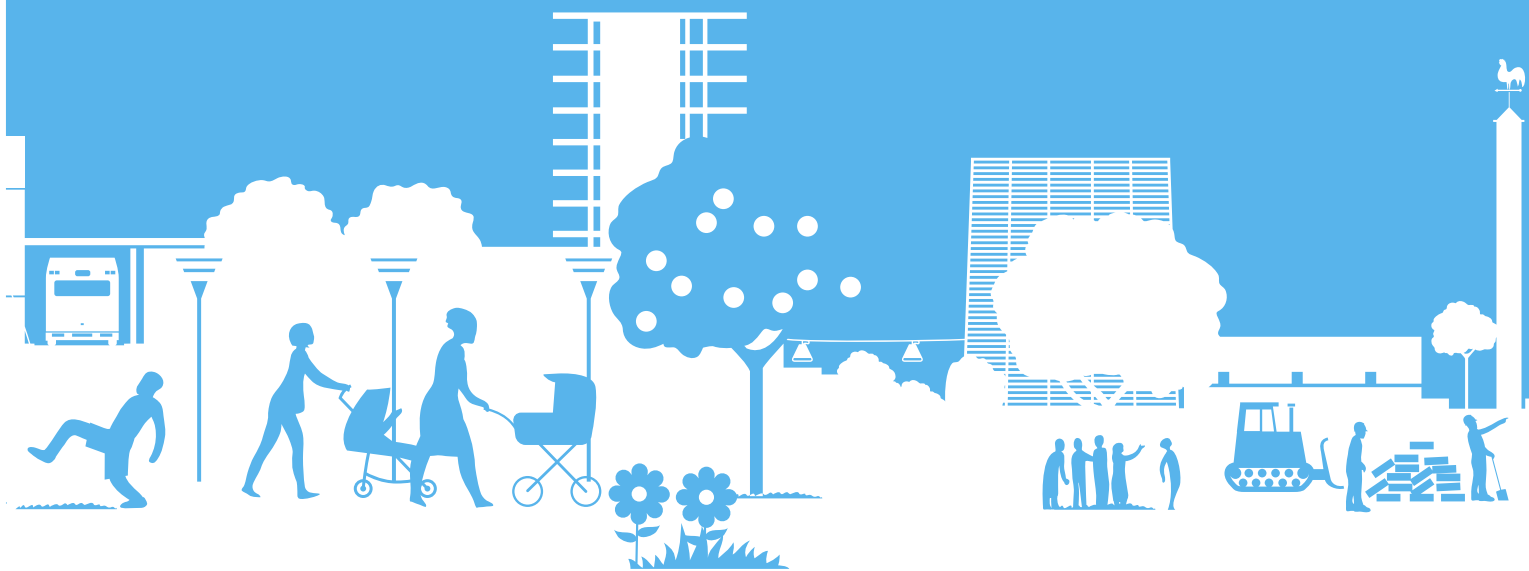
		Regnskabsår	B 2016	B 2016	B 2016
		Version	F01	F01	F01
		U/I	U	I	Netto
Profitcenter		Kapitalmidler	1.000 kr.	1.000 kr.	1.000 kr.
451071	Klub Bakkens Hjerter	Udvalgsopdelt - 0020	3.875	-38	3.837
451071	Klub Bakkens Hjerter	Børne- og Skoleudval	3.875	-38	3.837
451071	Klub Bakkens Hjerter	BSU Styrbar	3.875	-38	3.837
451072	Klub Baunegård	Udvalgsopdelt - 0020	826	-11	815
451072	Klub Baunegård	Børne- og Skoleudval	826	-11	815
451072	Klub Baunegård	BSU Styrbar	826	-11	815
451073	Klub Kærnehuset	Udvalgsopdelt - 0020	3.440	-33	3.407
451073	Klub Kærnehuset	Børne- og Skoleudval	3.440	-33	3.407
451073	Klub Kærnehuset	BSU Styrbar	3.440	-33	3.407
451074	Klub Storagergaard	Udvalgsopdelt - 0020	3.847	-35	3.812
451074	Klub Storagergaard	Børne- og Skoleudval	3.847	-35	3.812
451074	Klub Storagergaard	BSU Styrbar	3.847	-35	3.812
451075	Klub Svanen	Udvalgsopdelt - 0020	4.131	-31	4.100
451075	Klub Svanen	Børne- og Skoleudval	4.131	-31	4.100
451075	Klub Svanen	BSU Styrbar	4.131	-31	4.100
451076	Albertslund Motorsports Center	Udvalgsopdelt - 0020	1.847	-36	1.811
451076	Albertslund Motorsports Center	Børne- og Skoleudval	1.847	-36	1.811
451076	Albertslund Motorsports Center	BSU Styrbar	1.847	-36	1.811
451077	Ungehuset	Udvalgsopdelt - 0020	3.034		3.034
451077	Ungehuset	Børne- og Skoleudval	3.034		3.034
451077	Ungehuset	BSU Styrbar	3.034		3.034
451080	Klubber - områdelederens pulje	Udvalgsopdelt - 0020	5.430		5.430
451080	Klubber - områdelederens pulje	Børne- og Skoleudval	5.430		5.430
451080	Klubber - områdelederens pulje	BSU Styrbar	5.430		5.430
451081	Forebyggende arbejde	Udvalgsopdelt - 0020	709		709
451081	Forebyggende arbejde	Børne- og Skoleudval	709		709
451081	Forebyggende arbejde	BSU Styrbar	709		709
451083	Inklusion i folkeskolen B2016	Udvalgsopdelt - 0020	1.500		1.500
451083	Inklusion i folkeskolen B2016	Børne- og Skoleudval	1.500		1.500
451083	Inklusion i folkeskolen B2016	BSU Styrbar	1.500		1.500
451090	Naturskolen	Udvalgsopdelt - 0020	729		729
451090	Naturskolen	Børne- og Skoleudval	729		729
451090	Naturskolen	BSU Styrbar	729		729
451091	Albertslund SkoleNet	Udvalgsopdelt - 0020	2.353		2.353
451091	Albertslund SkoleNet	Børne- og Skoleudval	2.353		2.353
451091	Albertslund SkoleNet	BSU Styrbar	2.353		2.353
4590	Adm. Skoler & Udd.	Udvalgsopdelt - 0020	2.666		2.666
4590	Adm. Skoler & Udd.	Økonomiudvalget	2.666		2.666
4590	Adm. Skoler & Udd.	ØU Styrbar	2.666		2.666
459010	Skoler & Uddannelse	Udvalgsopdelt - 0020	2.666		2.666
459010	Skoler & Uddannelse	Økonomiudvalget	2.666		2.666
459010	Skoler & Uddannelse	ØU Styrbar	2.666		2.666

		Regnskabsår	B 2016	B 2016	B 2016
		Version	F01	F01	F01
		U/I	U	I	Netto
Profitcenter		Kapitalmidler	1.000 kr.	1.000 kr.	1.000 kr.
8	Kommunaldirektør	Udvalgsopdelt - 0020	158.392	-24.442	133.950
8	Kommunaldirektør	Økonomiudvalget	158.392	-24.442	133.950
8	Kommunaldirektør	ØU Betinget	14.000		14.000
8	Kommunaldirektør	ØU Mindre styrbar	66.747	-21.046	45.701
8	Kommunaldirektør	ØU Styrbar	77.645	-3.396	74.249
82	Stabsenheder	Udvalgsopdelt - 0020	156.555	-24.442	132.113
82	Stabsenheder	Økonomiudvalget	156.555	-24.442	132.113
82	Stabsenheder	ØU Betinget	14.000		14.000
82	Stabsenheder	ØU Mindre styrbar	66.747	-21.046	45.701
82	Stabsenheder	ØU Styrbar	75.808	-3.396	72.412
8290	Stabsenheder og Direktører	Udvalgsopdelt - 0020	33.028		33.028
8290	Stabsenheder og Direktører	Økonomiudvalget	33.028		33.028
8290	Stabsenheder og Direktører	ØU Styrbar	33.028		33.028
829002	Økonomi & Stab - løn og drift	Udvalgsopdelt - 0020	33.028		33.028
829002	Økonomi & Stab - løn og drift	Økonomiudvalget	33.028		33.028
829002	Økonomi & Stab - løn og drift	ØU Styrbar	33.028		33.028
8291	Økonomi & Stab - Adm. og puljer	Udvalgsopdelt - 0020	97.156	-6.240	90.916
8291	Økonomi & Stab - Adm. og puljer	Økonomiudvalget	97.156	-6.240	90.916
8291	Økonomi & Stab - Adm. og puljer	ØU Mindre styrbar	55.511	-2.844	52.667
8291	Økonomi & Stab - Adm. og puljer	ØU Styrbar	41.645	-3.396	38.249
829102	KD og Borgm.pulje	Udvalgsopdelt - 0020	256		256
829102	KD og Borgm.pulje	Økonomiudvalget	256		256
829102	KD og Borgm.pulje	ØU Styrbar	256		256
829104	KD Kons.bistand, revision m.v.	Udvalgsopdelt - 0020	2.146		2.146
829104	KD Kons.bistand, revision m.v.	Økonomiudvalget	2.146		2.146
829104	KD Kons.bistand, revision m.v.	ØU Styrbar	2.146		2.146
829106	Kurser & uddannelse	Udvalgsopdelt - 0020	1.288		1.288
829106	Kurser & uddannelse	Økonomiudvalget	1.288		1.288
829106	Kurser & uddannelse	ØU Styrbar	1.288		1.288
829108	Omstil.- og kompetancepuljer	Udvalgsopdelt - 0020	238		238
829108	Omstil.- og kompetancepuljer	Økonomiudvalget	238		238
829108	Omstil.- og kompetancepuljer	ØU Styrbar	238		238
829110	Diverse lønpuljer	Udvalgsopdelt - 0020	13.735	-1.844	11.891
829110	Diverse lønpuljer	Økonomiudvalget	13.735	-1.844	11.891
829110	Diverse lønpuljer	ØU Mindre styrbar	13.735	-1.844	11.891
829112	Arbejdsgiverpulje flekjob	Udvalgsopdelt - 0020	3.828		3.828
829112	Arbejdsgiverpulje flekjob	Økonomiudvalget	3.828		3.828
829112	Arbejdsgiverpulje flekjob	ØU Styrbar	3.828		3.828
829114	Tjenestemandspensioner	Udvalgsopdelt - 0020	36.118		36.118
829114	Tjenestemandspensioner	Økonomiudvalget	36.118		36.118
829114	Tjenestemandspensioner	ØU Mindre styrbar	36.118		36.118
829116	Rådhuselver	Udvalgsopdelt - 0020	542		542
829116	Rådhuselver	Økonomiudvalget	542		542
829116	Rådhuselver	ØU Styrbar	542		542
829118	Personalegoder	Udvalgsopdelt - 0020	271		271
829118	Personalegoder	Økonomiudvalget	271		271
829118	Personalegoder	ØU Styrbar	271		271
829120	Tværfaglige udgifter - Alle afdelinger/s	Udvalgsopdelt - 0020	1.696	-1	1.695
829120	Tværfaglige udgifter - Alle afdelinger/s	Økonomiudvalget	1.696	-1	1.695
829120	Tværfaglige udgifter - Alle afdelinger/s	ØU Styrbar	1.696	-1	1.695
829121	Kombit	Udvalgsopdelt - 0020	2.811	-1.637	1.174
829121	Kombit	Økonomiudvalget	2.811	-1.637	1.174
829121	Kombit	ØU Styrbar	2.811	-1.637	1.174

		Regnskabsår	B 2016	B 2016	B 2016
		Version	F01	F01	F01
		U/I	U	I	Netto
Profitcenter		Kapitalmidler	1.000 kr.	1.000 kr.	1.000 kr.
829122	Administrativ service for UUV	Udvalgsopdelt - 0020		-231	-231
829122	Administrativ service for UUV	Økonomiudvalget		-231	-231
829122	Administrativ service for UUV	ØU Styrbar		-231	-231
829123	Arb.udd.bidrag AUB	Udvalgsopdelt - 0020	102		102
829123	Arb.udd.bidrag AUB	Økonomiudvalget	102		102
829123	Arb.udd.bidrag AUB	ØU Styrbar	102		102
829124	Fælles IT	Udvalgsopdelt - 0020	25.430		25.430
829124	Fælles IT	Økonomiudvalget	25.430		25.430
829124	Fælles IT	ØU Styrbar	25.430		25.430
829130	Kommunal info	Udvalgsopdelt - 0020	1.490		1.490
829130	Kommunal info	Økonomiudvalget	1.490		1.490
829130	Kommunal info	ØU Styrbar	1.490		1.490
829132	Driftssikring og ydelsesstøtte	Udvalgsopdelt - 0020	4.430	-1.000	3.430
829132	Driftssikring og ydelsesstøtte	Økonomiudvalget	4.430	-1.000	3.430
829132	Driftssikring og ydelsesstøtte	ØU Mindre styrbar	4.430	-1.000	3.430
829134	Vestskoven	Udvalgsopdelt - 0020	29		29
829134	Vestskoven	Økonomiudvalget	29		29
829134	Vestskoven	ØU Mindre styrbar	29		29
829136	Kontingent KL	Udvalgsopdelt - 0020	1.150		1.150
829136	Kontingent KL	Økonomiudvalget	1.150		1.150
829136	Kontingent KL	ØU Mindre styrbar	1.150		1.150
829137	KKR Sundhedssekretariat	Udvalgsopdelt - 0020	1.547	-1.527	20
829137	KKR Sundhedssekretariat	Økonomiudvalget	1.547	-1.527	20
829137	KKR Sundhedssekretariat	ØU Styrbar	1.547	-1.527	20
829138	Valg	Udvalgsopdelt - 0020	49		49
829138	Valg	Økonomiudvalget	49		49
829138	Valg	ØU Mindre styrbar	49		49
8292	Kommunalbestyrelsen	Udvalgsopdelt - 0020	6.146		6.146
8292	Kommunalbestyrelsen	Økonomiudvalget	6.146		6.146
8292	Kommunalbestyrelsen	ØU Mindre styrbar	5.011		5.011
8292	Kommunalbestyrelsen	ØU Styrbar	1.135		1.135
829202	Kommunalbestyrelse	Udvalgsopdelt - 0020	6.146		6.146
829202	Kommunalbestyrelse	Økonomiudvalget	6.146		6.146
829202	Kommunalbestyrelse	ØU Mindre styrbar	5.011		5.011
829202	Kommunalbestyrelse	ØU Styrbar	1.135		1.135
8293	DEMOGRAFI - BUDGET	Udvalgsopdelt - 0020	14.000		14.000
8293	DEMOGRAFI - BUDGET	Økonomiudvalget	14.000		14.000
8293	DEMOGRAFI - BUDGET	ØU Betinget	14.000		14.000
8293	DEMOGRAFI - BUDGET	ØU Mindre styrbar	0		0
829302	Budgetoverslag - demografi	Udvalgsopdelt - 0020	0		0
829302	Budgetoverslag - demografi	Økonomiudvalget	0		0
829302	Budgetoverslag - demografi	ØU Mindre styrbar	0		0
829304	Budgetreserve	Udvalgsopdelt - 0020	14.000		14.000
829304	Budgetreserve	Økonomiudvalget	14.000		14.000
829304	Budgetreserve	ØU Betinget	14.000		14.000
8294	Kommunale ældreboligafdelinger	Udvalgsopdelt - 0020	6.225	-18.202	-11.977
8294	Kommunale ældreboligafdelinger	Økonomiudvalget	6.225	-18.202	-11.977
8294	Kommunale ældreboligafdelinger	ØU Mindre styrbar	6.225	-18.202	-11.977
829401	Kommunale ældreboligafdelinger	Udvalgsopdelt - 0020	6.225	-18.202	-11.977
829401	Kommunale ældreboligafdelinger	Økonomiudvalget	6.225	-18.202	-11.977
829401	Kommunale ældreboligafdelinger	ØU Mindre styrbar	6.225	-18.202	-11.977

		Regnskabsår	B 2016	B 2016	B 2016
		Version	F01	F01	F01
		U/I	U	I	Netto
Profitcenter		Kapitalmidler	1.000 kr.	1.000 kr.	1.000 kr.
83	Netværk	Udvalgsopdelt - 0020	1.837	0	1.837
83	Netværk	Økonomiudvalget	1.837	0	1.837
83	Netværk	ØU Styrbar	1.837	0	1.837
8392	Netværk administration	Udvalgsopdelt - 0020	1.837		1.837
8392	Netværk administration	Økonomiudvalget	1.837		1.837
8392	Netværk administration	ØU Styrbar	1.837		1.837
839210	Netværksstrukturen	Udvalgsopdelt - 0020	1.837		1.837
839210	Netværksstrukturen	Økonomiudvalget	1.837		1.837
839210	Netværksstrukturen	ØU Styrbar	1.837		1.837

		Regnskabsår	B 2016	B 2016	B 2016
		Version	F01	F01	F01
		U/I	U	I	Netto
Profitcenter		Kapitalmidler	1.000 kr.	1.000 kr.	1.000 kr.
9	Anlæg, hovedkt.7, 8 ,9 (uden pengepose)	Udvalgsopdelt - 0020	450.531	-2.516.174	-2.065.643
9	Anlæg, hovedkt.7, 8 ,9 (uden pengepose)	Miljø- og Byudvalg	83.388	-5.700	77.688
9	Anlæg, hovedkt.7, 8 ,9 (uden pengepose)	MBU Styrbar	83.388	-5.700	77.688
9	Anlæg, hovedkt.7, 8 ,9 (uden pengepose)	Økonomiudvalget	0	-14.000	-14.000
9	Anlæg, hovedkt.7, 8 ,9 (uden pengepose)	ØU Betinget		-14.000	-14.000
9	Anlæg, hovedkt.7, 8 ,9 (uden pengepose)	§ 17 stk. 4 udvalg p	0	-4.320	-4.320
9	Anlæg, hovedkt.7, 8 ,9 (uden pengepose)	17,4 Styrbar D	0	-4.320	-4.320
9	Anlæg, hovedkt.7, 8 ,9 (uden pengepose)	§ 17 stk. 4 udvalg u	2.000		2.000
9	Anlæg, hovedkt.7, 8 ,9 (uden pengepose)	17,4 Styrbar E	2.000		2.000
9	Anlæg, hovedkt.7, 8 ,9 (uden pengepose)	Kapitalmiddel	365.143	-2.492.154	-2.127.011
9	Anlæg, hovedkt.7, 8 ,9 (uden pengepose)	Udenfor hierarki	365.143	-2.492.154	-2.127.011
97	Anlæg	Udvalgsopdelt - 0020	85.388	-24.020	61.368
97	Anlæg	Miljø- og Byudvalg	83.388	-5.700	77.688
97	Anlæg	MBU Styrbar	83.388	-5.700	77.688
97	Anlæg	Økonomiudvalget	0	-14.000	-14.000
97	Anlæg	ØU Betinget		-14.000	-14.000
97	Anlæg	§ 17 stk. 4 udvalg p	0	-4.320	-4.320
97	Anlæg	17,4 Styrbar D	0	-4.320	-4.320
97	Anlæg	§ 17 stk. 4 udvalg u	2.000		2.000
97	Anlæg	17,4 Styrbar E	2.000		2.000
98	Hovedkonto 7	Udvalgsopdelt - 0020	63.508	-2.203.554	-2.140.046
98	Hovedkonto 7	Kapitalmiddel	63.508	-2.203.554	-2.140.046
98	Hovedkonto 7	Udenfor hierarki	63.508	-2.203.554	-2.140.046
99	Hovedkonto 8 og 9	Udvalgsopdelt - 0020	301.635	-288.600	13.035
99	Hovedkonto 8 og 9	Kapitalmiddel	301.635	-288.600	13.035
99	Hovedkonto 8 og 9	Udenfor hierarki	301.635	-288.600	13.035



Albertslund Kommune